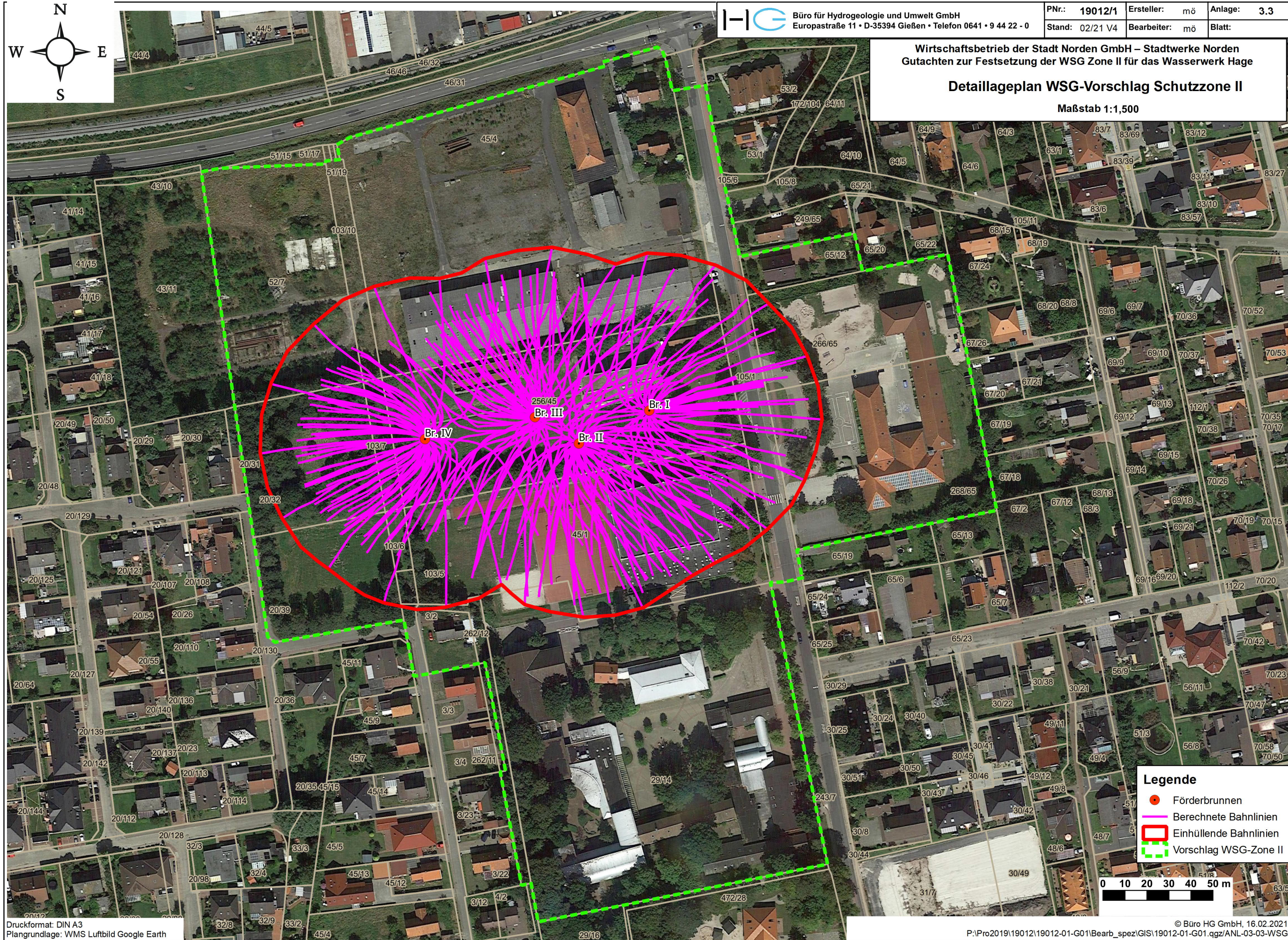


Wirtschaftsbetrieb der Stadt Norden GmbH – Stadtwerke Norden  
Gutachten zur Festsetzung der WSG Zone II für das Wasserwerk Hage  
**Detaillageplan WSG-Vorschlag Schutzzone II**  
Maßstab 1:1,500



- Legende**
- Förderbrunnen
  - Berechnete Bahnlinien
  - Einhüllende Bahnlinien
  - Vorschlag WSG-Zone II