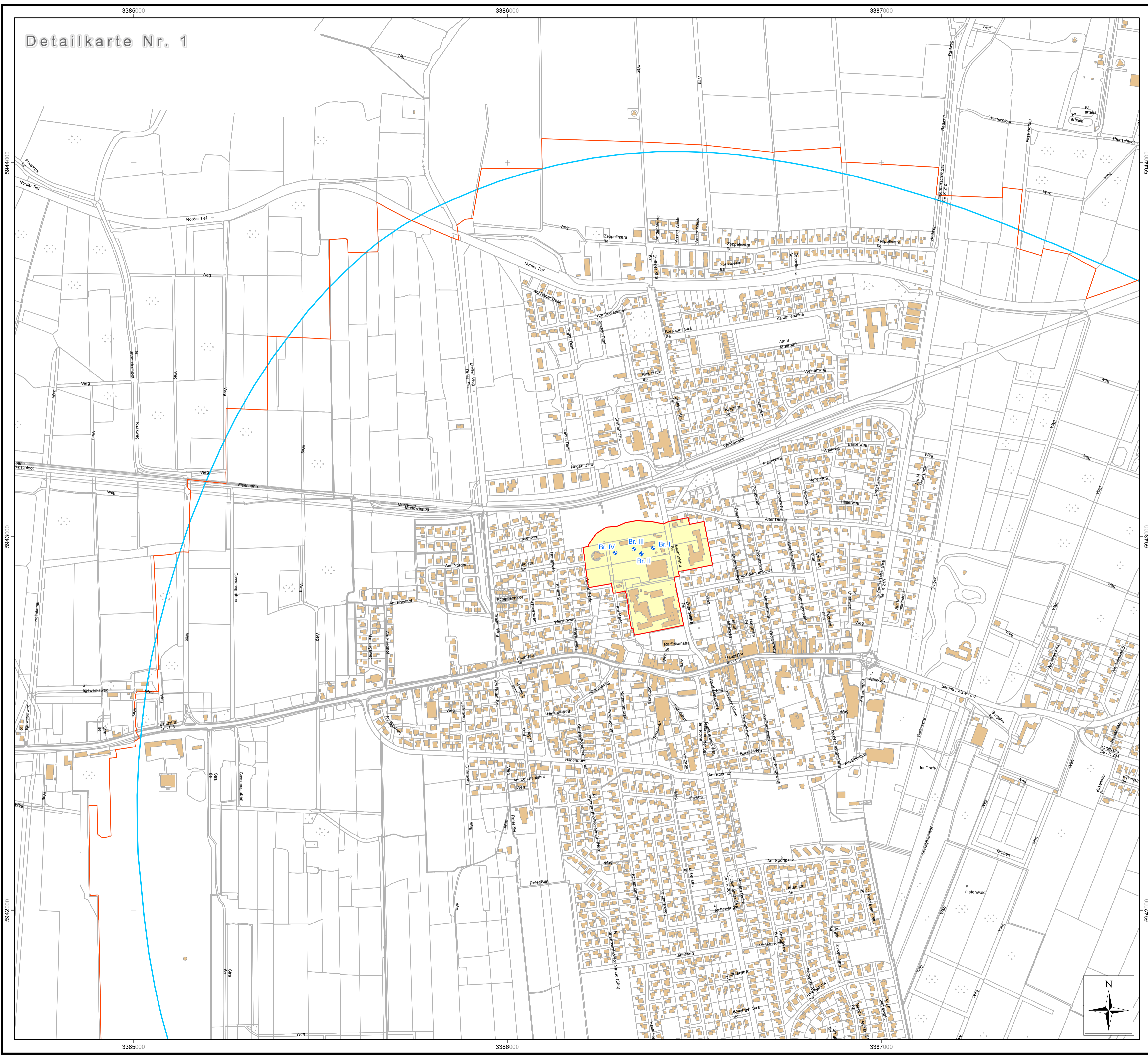








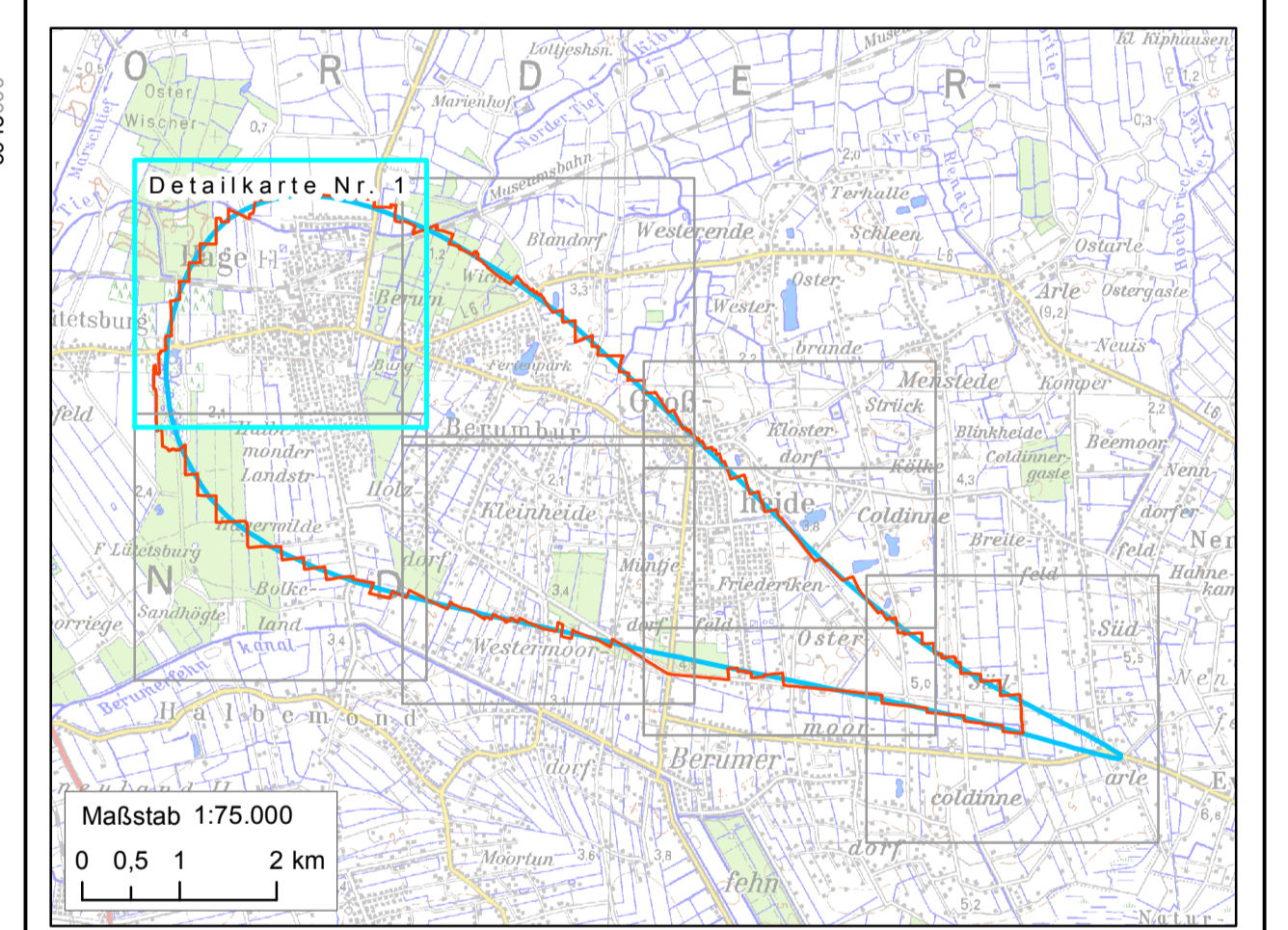
# Detailkarte Nr. 1




## Verordnung des Landkreises Aurich über die Festsetzung eines Wasserschutzgebietes für die Wassergewinnungsanlagen des Wasserwerkes Hage; 1. Änderung der Wasserschutzgebietsverordnung Hage

### Zeichenerklärung

-  Förderbrunnen
-  Unterirdisches Wassereinzugsgebiet
-  Flurstücksgenaue Abgrenzung des Wasserschutzgebietes
-  Flurstücksgenaue Abgrenzung der engeren Schutzzone (Zone II)
-  Flurstücksgrenze oder Nutzungswechsel innerhalb eines Flurstücks
-  Gebäude



### Karten der Schutzgebietsabgrenzung (Detailkarten) Anlage 2.1: Flurstücksgenaue Abgrenzung des Wasserschutzgebietes Hage Detailkarte Nr. 1; 1. Änderung der Wasserschutzgebietsverordnung Hage

Maßstab:	1:5.000 (DIN A1)	0 50 100 200 Meter
Kartengrundlage:	ALK-Daten (Stand Januar 2011)	
Datengrundlage:	Geofachdaten: NIEDERSACHSEN WASSER	
Bearbeitung:	Bearbeiter: J. Teppema  Stand: Oktober 2022	 Donnerschwer Str. 72-80 26123 Oldenburg Telefon: 0441 / 5707 - 530 Telefax: 0441 / 5707 - 585 E-Mail: info@niedersachsen-wasser.de