

NORDSEE



LANDKREIS
WITTMUND

Wittmund

LANDKREIS AURICH

Aurich

Stadt EMDEN

Emden



Leer

Landkreis Leer

NIEDERLANDE



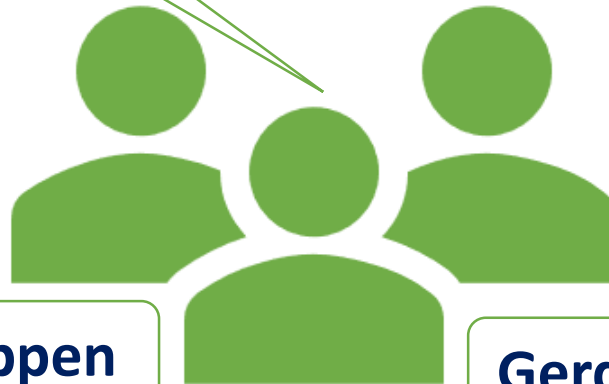
Niedersächsisches
Kultusministerium



OSTFRIESISCHE
LANDSCHAFT

Aus der Praxis für die Praxis

Der Blick von
Außen auf das
System - mit dem
Wissen von Innen



Almut Hippen

Gerda Mülder

Julia Haupt

Übergang KiTa – Grundschule

Almut Hippen



Grundschullehrerin

Beratungslehrerin

Kinderschutzfachkraft

Bildungs Koordinatorin

Schwerpunkte



**BABY-
WATCHING**



**Ostfriesischer
Bücherkoffer**



**Ostfriesisches
Netzwerk Übergang:
KiTa – Grundschule**



**Ostfriesland stärkt
den Kinderschutz**

Übergang KiTa – Grundschule



BABYWATCHING

Seminare + LIVE WORKSHOPS + AUSTAUSCH

- B. – Baby-Watching
 - A. – Against Aggression an Anxiety
 - S. – For Sensitivity
 - E. – For Empathy
- Begründer: Prof. Dr. Karl-Heinz Brisch

30 zertifizierte Fach-/Lehrkräfte in Ostfriesland





Übergang KiTa – Grundschule

Der Ostfriesische Bücherkoffer

...ein Projekt zur Stärkung der familiären Literalität, der Mehrsprachigkeit und der Lesemotivation

8 Bücherkofferschulen
in Ostfriesland

2 Schulen in Aurich
Lambertischule
GS Linteln

Alle 8 ostfriesischen
Bücherkofferschulen wollen auch
im 3. Jahr das Projekt fortsetzen



Übergang KiTa – Grundschule

AK – Aurich „Ostfriesisches Netzwerk
Übergang: KiTa – Grundschule“

Arbeitskreisleitung: Maria Rohring, Silke Margner



Themen:

Schulrelevante Fähigkeiten

Sprach- und Leseförderung

Beobachtungsverfahren
vor der Einschulung

Kommunikation und
Zusammenarbeit mit
mehrsprachigen Eltern

Kooperationskalender

Abgestimmte Bildungs-
arbeit – Flexible Einschulung



Kooperation
Sprachbildungs-
zentrum des
RLSB

Kooperation
Fachberatung für KiTas



- Prof. Dr. Angelika Henschel, Leuphana Universität, Lüneburg
- Birgit Schwarz, Mag. Mag. phil. Projektkoordinatorin und wissenschaftliche Mitarbeiterin
- Jenna Hartmann, Stellv. Leiterin des Europahauses
- Almut Hippen, Bildungsregion Ostfriesland



Die Bildungsregion Ostfriesland ist eines von insgesamt 15 Mitgliedern des projektbegleitenden Expertengremiums

Fortbildungsoffensive Kinderschutz



**Studien-
seminar
Aurich
...Kinderschutz
von Anfang an
21.03.2023**



Fortbildungsoffensive Kinderschutz

**BASISKOMPETENZEN –
Kindeswohlgefährdung, 20.03.2023**



ca. 200 Fach- und
Lehrkräfte aus KiTa-
und Schulen

**2020 – 2022
6 ONLINE Seminare
Kindeswohlgefährdung: erkennen –
beurteilen - handeln**

**Fachberatung LK Aurich
Klaus Ewald**


**AWO Beratungsstelle
für
Kinder, Jugendliche
und Eltern**

Bildungsregion Ostfriesland



BILDUNGSREGION
OSTFRIESLAND

Landkreis Aurich



LANDKREIS AURICH

Prävention/Frühe Hilfen
Kontakt über Ellen Buß, Telefon: 04941-165290

u.a. Projekt "Bi'd Hand (Beratung für werdende Mütter); Familienhebammen
Präventionsprojekte über die Kreisjugendpflege
Kontakt: Werner Voß, Telefon: 04941-165435

Stadt Emden

Beratung bei Gewalt, Emden
Beratungsstelle bei Gewalt an Kindern, Jugendlichen und jungen Erwachsenen

AWO Kreisverband Emden e.V.
Auricher Str. 28
26721 Emden


Telefonische Sprechzeit
Dienstag 13.30 Uhr
Mittwoch 11.00 Uhr
Freitag 9.00-16.00 Uhr

Festnetz: 04941-165111
Mobil: 0151-5123456
E-Mail: gewaltberatung@27.com

Landkreis Leer

Frühe Hilfen/ Koordinierungsstelle Kinderschutz
Amt für Kinder, Jugend und Familie
Jana Heinzow
Bergmannstr. 37
26789 Leer
Telefon: 04 91 - 926-1373
E-Mail: jana.heinzow@lkleer.de

Landkreis Wittmund



LANDKREIS WITTMUND

Prävention
Familien- und KinderserviceBüro des Landkreises Wittmund
Dohuser Weg 34
Verwaltungsgebäude VI
26409 Wittmund
Telefon: 04462/861360
eMail: servicebuero@lk.wittmund.de

Die Hilfen sind ein weiterer Baustein des Familien- und Kinderservicebüros. Ziel ist es, ein präventives und präventives Angebot vorzuhalten. In der Frühen Hilfen steht die Beratung der Eltern mit Kindern im Alter von 0 bis 6 Jahren im Vordergrund.

Die Beratungsangebote sind kostenfrei und vertraulich.

Unser Angebot für den Landkreis Wittmund beinhaltet:

- Beratung und Information für Eltern
- Hausbesuche nach vereinbarten Terminen
- Beratung in den einzelnen Gemeinden an festen Beratungstagen
- verschiedene Gruppenangebote
- Informations- und Vortragsabende

Schulpsychologie

Regionales Landes Schulpsychologienetz Ostfriesland
Osnabrück, Außenstelle
Lambertshof 8, 26603 Aurich
Telefon: 04941/ 13-1013

Die Zuständigkeit für Schulpsychologienetz über die Landkreise Aurich, Emden, Leer, Wittmund
Kontakt ist telefonisch oder schriftlich möglich - keine separate Anträge

Schulpsychologie RLS
<https://bildungsportal-niedersachsen.de>




Kooperation von Fachkräften der Jugendhilfe in Ostfriesland mit der BRO

JUGENDSPRECHSTUNDE:
(ohne Terminvereinbarung)
Donnerstag
16.00 - 17.00 Uhr
Bahnhofstraße 27
26506 Norden

EVANGELISCHE BERATUNGSSTELLE FÜR ERZIEHUNGS-, EHE- UND LEBENSFRAGEN

PDF • 112 KB
Insoweit erfahrene Fachkräfte im LK Leer Stan...

Allgemeiner Sozialer Dienst (ASD)

Landkreis Leer Amt für Kinder, Jugend und Familie Stand 21.09.2022

Abteilung	Telefon
Sozialpädagogische Familienhilfe	0491 12345
Erziehungsberatung	0491 12345
Erziehungsberatung	0491 12345
Erziehungsberatung	0491 12345
Erziehungsberatung	0491 12345
Erziehungsberatung	0491 12345
Erziehungsberatung	0491 12345
Erziehungsberatung	0491 12345
Erziehungsberatung	0491 12345
Erziehungsberatung	0491 12345


Die Beratungsangebote sind kostenfrei und vertraulich.

Unser Angebot für den Landkreis Wittmund beinhaltet:

- Beratung und Information für Eltern
- Hausbesuche nach vereinbarten Terminen
- Beratung in den einzelnen Gemeinden an festen Beratungstagen
- verschiedene Gruppenangebote
- Informations- und Vortragsabende
- Einsatz von Familienhebammen/ FamilienlotsInnen
- Ersthausbesuche nach der Geburt eines Kindes

Öffnungszeiten: Mo – Fr von 8.30 bis 12.30 Uhr
Montag-, Dienstag-, und Donnerstagnachmittag von 14.15 bis 15.45 Uhr Termine auch nach vorheriger Absprache

Familien- und Kinderservicebüro
<https://www.landkreis-wittmund.de/Leben-Wohn...>



Die Zuständigkeit für Schulpsychologienetz über die Landkreise Aurich, Emden, Leer, Wittmund
Kontakt ist telefonisch oder schriftlich möglich - keine separate Anträge

Schulpsychologie RLS
<https://bildungsportal-niedersachsen.de>



PDF • 1.6 MB
Ostfriesland stärkt den Kinderschutz.pdf

Übergang Grundschule – Sekundarstufe 1

Julia Haupt Gymnasiallehrerin



Fachtag „5. Klasse“



Übergang „GS-Sek1“



Workshop „Innovative Leistungsbeurteilung“

- Ausbau der Zusammenarbeit Grund- und weiterführende Schulen
- gute Anschlussfähigkeit für Schülerinnen und Schüler
- Projektarbeit: Erasmus+ , schulformübergreifendes Projekt zur Förderung interkultureller und digitaler Kompetenzen im Bereich GS und Sek1

Übergang Schule – Beruf – Gerda Mülder



Lehrerin - Diplom-Oecotrophologin –
Bildungskoordinatorin - Fachberaterin Profil Gesundheit & Soziales



Schwerpunkte



Übergang Schule-Beruf

Veranstaltungen
Vernetzung
Ausbildungsmesse
Digital



Professionelle Lerngemeinschaften

Scharnierstelle
Sprachbildung und
Interkulturelle Bildung



Ernährungs- und Verbraucherbildung

Jahresprogramm
seit 2007



Projekte & Materialerstellung

Die Marktkiste
In die Töpfe der Welt
Die Ideenküche

Übergang Schule – Beruf > Fortbildungen in Coronazeiten



ONLINE-FACHTAGUNG FÜR LEER 16.11.2020
EXPEDITION LEBENSWEG
Praktische Methoden der Beruflichen Orientierung

FACHTAGUNG IN AURICH
Neuer Termin **3.11.2020**

ONLINE-FACHTAGUNG WITTMUND 18.11.2020
IN WEG
Methoden der Orientierung

FACHTAGUNG IN EMDEN 09.09.2020
ARBEIT MIT KUNST UND KULTUR
(Berufliche) Orientierung in Kooperationen gestalten

BILDUNGSREGION OSTFRIESLAND
OSTFRIESISCHE LANDSCHAFT



Übergang Schule – Beruf > Wandel durch Corona

<https://ausbildungsmesse-digital.de>



Anne Borowski, IHK für Ostfriesland und Papenburg
Gerda Mülder, Bildungsregion Ostfriesland
Holger Kalkwarf, Ausbildungsleiter der Stadt Emden

Übergang Schule – Beruf > Wandel durch Corona



UNTERNEHMEN AUSBILDUNGSBERUFE



Regionale Unternehmen

Unternehmen branchenübergreifend und regional aus Ostfriesland und Papenburg.
Wer bietet was? Finde Unternehmen aus Deiner Umgebung.

STANDORT SETZEN

FILTER WÄHLEN



Ubbo-Emmius-Klinik

Gesundheit, Soziales und Pflege

Die Ubbo-Emmius-Kliniken mit ihren Standorten Aurich und Norden bieten mit...

UNTERNEHMEN ANSEHEN

KONTAKT



Schüt-Duis Fenster & Türentechnik GmbH & Co. KG

Administration und Verwaltung

Was als kleiner Eisenwarenhandel im Herzen von Aurich begann, ist mittlerweile...

UNTERNEHMEN ANSEHEN

KONTAKT



Raiffeisen-Volksbank eG

Banken

Die Raiffeisen-Volksbank eG mit Sitz in Aurich ist eine regional ausgerichtet...

UNTERNEHMEN ANSEHEN

KONTAKT

Filter: z. B. Aurich, Radius, Branche

<https://ausbildungsmesse-digital.de>



Niedersächsisches
Kultusministerium



OSTFRIESISCHE
LANDSCHAFT

26.04.2023

Fachtag „Schulbank trifft Werkbank – Perspektiven im Handwerk“



- **Schulbank**
25 Lehrkräfte & Schulsozialarbeiter*innen
- **Werkbank**
14 Vertreter*innen der HWK,
Kreishandwerkerschaft Aurich-Wittmund
& plus Unternehmen
- **Beratende**
11 Berufsberatung, Fachberatung BO des RLSB,
Jugendberufsagenturen, Wirtschaftsförderkreis
...



Niedersächsisches
Kultusministerium

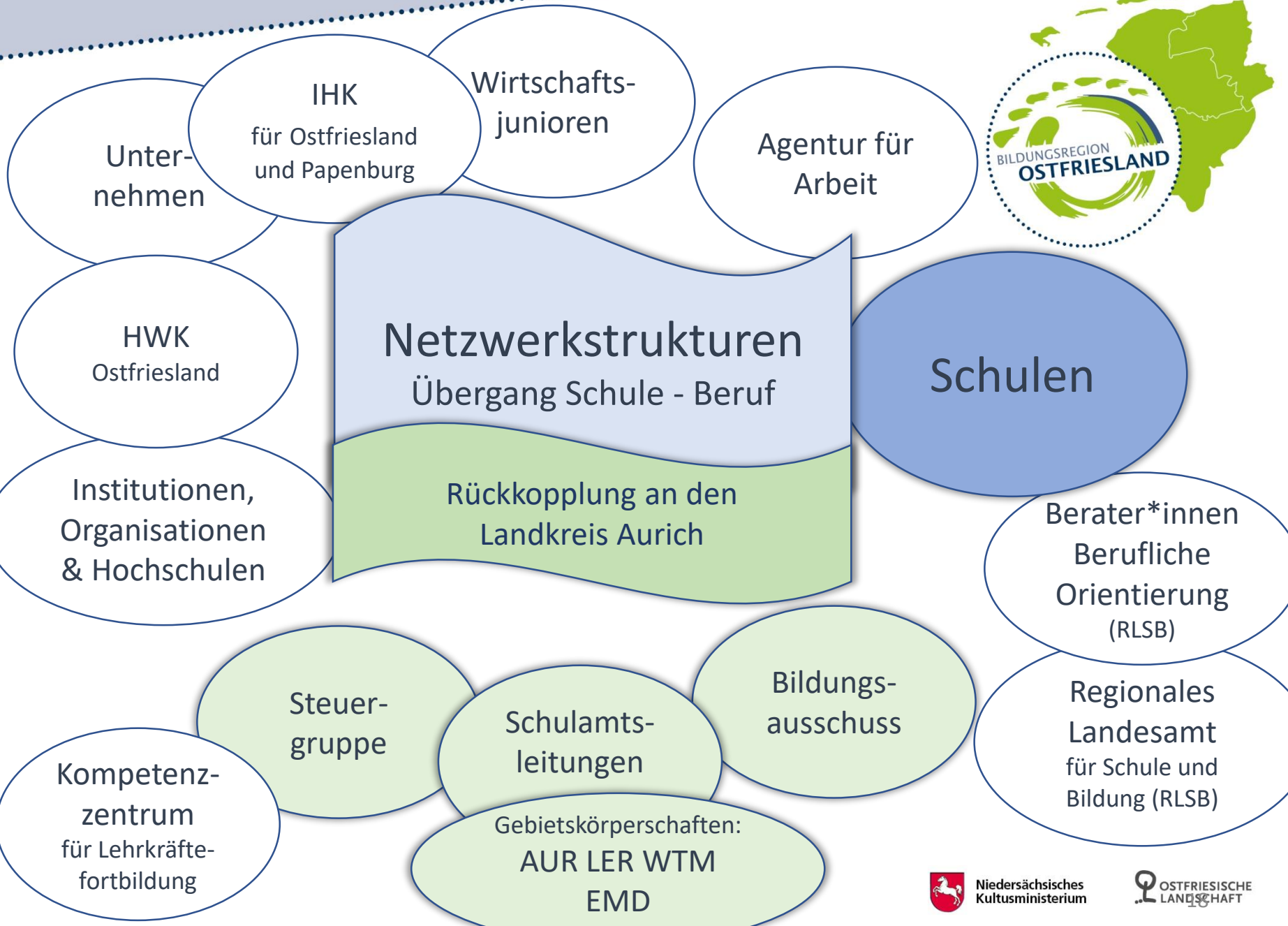


OSTFRIESISCHE
LANDSCHAFT

Netzwerk Berufliche Orientierung (BO) Ostfriesland



- **Ziel**
gegenseitige Information über BO-Angebote & Planung gemeinsamer Angebote
- **Häufigkeit**
2-mal jährlich (seit Oktober 2022)
- **Netzwerk-Partner**
Agentur für Arbeit, Beraterinnen und Berater Berufliche Orientierung des RLSB, Hochschule Emden/Leer, HWK, IHK, Software-Netzwerk Leer, Wachstumsregion Ems-Achse e.V., Wirtschaftsförderkreis Harlingerland
- **Aktuelles - Planung Veranstaltungen in Kooperation mit dem Kompetenzzentrum im RPZ**
27.09.2023 Stärkung der Gesprächskompetenz der Schüler*innen im Bewerbungsprozess
22.11.2023 Berufliche Orientierung an Gymnasien und Gesamtschulen
28.02.2024 Wirksame Gestaltung und Begleitung von Schülerpraktika



Querschnittsaufgaben

Mehrsprachige Übersetzungen für ostfriesische Schulen für die Nutzung von I-Serv

Vier Dokumente:

- Anschreiben Eltern
- Einwilligungserklärung-Modul-Videokonferenzen
-

Übersetzungen in 7 Sprachen:

- arabisch, englisch, polnisch, rumänisch, russisch, ukrainisch und türkisch

Umsetzung:

- Inhaltlich wurden die Übersetzungen von der Stadt Emden begleitet.
- Finanziell gefördert wurden die Übersetzungen von der Bildungsregion Ostfriesland.



Feedback:

Das ist ja super!!! 🙌😊

Das ist ja ganz hervorragend! Danke!

Das ist ja eine richtige
Arbeitserleichterung.

Herzlichen Dank!
Eure Dokumente sind super hilfreich,
vielen Dank dafür! Ich habe sie gleich
heruntergeladen, auf I-Serv in einem
Ordner bereitgestellt und auch den
Kollegen direkt zugeschickt.
Vielen Dank für eure wertvolle Arbeit!!

Querschnittsaufgaben



Verantwortlich für diese TaskCard

Diese TaskCard wird laufend erweitert. Sie ist ein Kooperationsprojekt von folgenden Einrichtungen:

- Zentrum für Sprachbildung und Interkulturelle Bildung im RLS
- Bildungsregion Ostfriesland
- Kompetenzzentrum für Lehrkräftefortbildung im RPZ

Wir danken allen, die uns dabei unterstützen haben.

Landkreis Aurich

Kriegsfolgen in Schule (und Kita) bewältigen

Veranstaltungen, Material, Links und Tipps für Schulen (und Kitas) in Ostfriesland

Informationen aus den Gebietskörperschaften Ostfrieslands

Landkreis Aurich

News - Informationen - Hilfsangebote
Kursangebote für Neuzugewanderte: (<http://www.landkreis-aurich.de/soziales-gesundheit/migration-und-teilhabe.html>; <https://www.landkreis-aurich.de/soziales-gesundheit/migration-und-teilhabe.html>)

Seite nicht gefunden
<https://www.landkreis-aurich.de/ukraine-konflikt...>



Ласкаво просимо
Herzlich Willkommen

PDF - 346 KB
Informationen LK AUR_Ukraine_deutsch.pdf

Добро пожаловать
Herzlich Willkommen

PDF - 403 KB
Informationen LK AUR_Ukraine_russisch.pdf

Informationen und Links im Zusammenhang mit der Ukraine-Krise

Hinweise für Schulen und Lehrkräfte aus dem MK

Hinweise für Schulen und Lehrkräfte | Nds. Kultusministerium
<https://www.mk.niedersachsen.de/startseite/akt...>

Niedersächsisches Kultusministerium

Sprach- und Leseförderung für Kinder von Geflüchteten

Linksammlung der Nds. Akademie für Leseförderung
Akademie für Leseförderung: Ukraine
<https://alf-hannover.de/ukraine>



Empfehlungen für Lehrkräfte

Ukraine-Krieg: Empfehlungen für Lehrkräfte
<https://bildungsportal-niedersachsen.de/ukraine...>



Umgang mit dem Thema Krieg im Unterricht

Kinder mit ihren Sorgen nicht allein lassen

Tipps und Links für Eltern und Lehrkräfte von Einfach.Digital.Lernen.

Ukraine-Krieg: Kinder mit ihren Sorgen nicht allein lassen – Tipps und Links für Eltern und...
[https://www.einfachdigitallernen.de/lehkraefte/...](https://www.einfachdigitallernen.de/lehkraefte/)



Handreichung "Über Krieg reden"

Eine Information für Familien und Fachlehrkräfte der Servicestelle Kinder- und Jugendschutz:

Mit Kindern und Jugendlichen über Krieg reden? | Servicestelle Kinder- und...
<https://www.servicestelle-jugendschutz.de/2022...>



METACOM-Symboltafel Krieg

Informationen zum Krieg (für Kinder)

Die Maus aus der Sendung mit der Maus erklärt die Hintergründe

Die Seite mit der Maus - Krieg in der Ukraine
<https://www.wdrmaus.de/extras/mausthemen/u...>



Die Kindernachrichten "Logo!" informieren

logo! - die Kindernachrichten des ZDF
<https://www.zdf.de/kinder/logo>



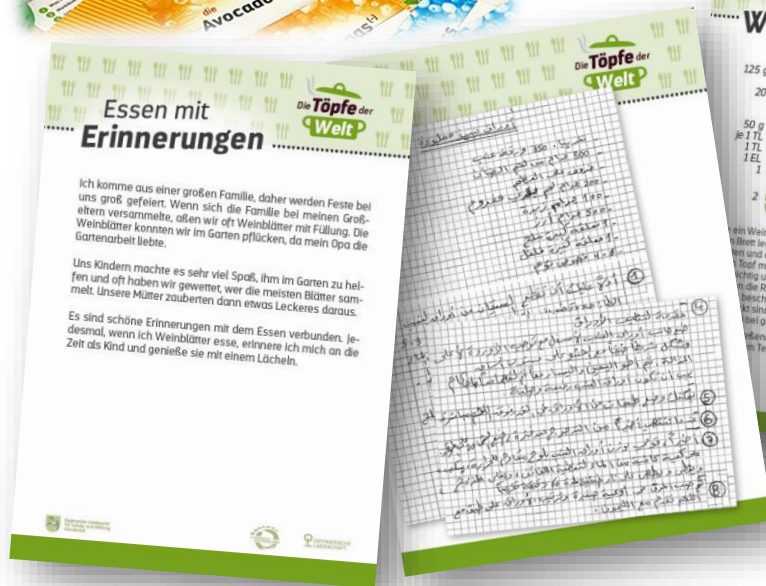
Kinderbuch "Wie ist es, wenn es Krieg gibt?"

von der Stiftung Lesen zum Vorlesen empfohlen:

Buchempfehlung - Wie ist es, wenn es Krieg gibt?



Projekt & Material



- 7 beteiligte Schulen aus Ostfriesland
- 4 aus dem LK AUR: Conerus-Schule, BBS Norden / Grundschule Im Spiet, Norden / Realschule Aurich / Ulricianum Aurich
- 20 Kartensets: Originalrezept – Rezept für Schulküche – persönliche Geschichte - Foto
- 14 Länder
- alle Ostfriesischen Schulen erhalten das Ergänzungsmaterial kostenfrei

**4 beteiligte Schulen aus dem LK AURICH:
Conerus-Schule, BBS Norden /Grundschule Im Spiet, Norden
Realschule Aurich / Ulricianum Aurich**



**Ernährungs- und
Verbraucherbildung**

Wir rühren in den Töpfen der Welt!

RPZ-Arbeitskreis – Programm 2023/24



**OSTFRIESISCHE
LANDSCHAFT**



Herzlichen Dank für Ihre Aufmerksamkeit!

