

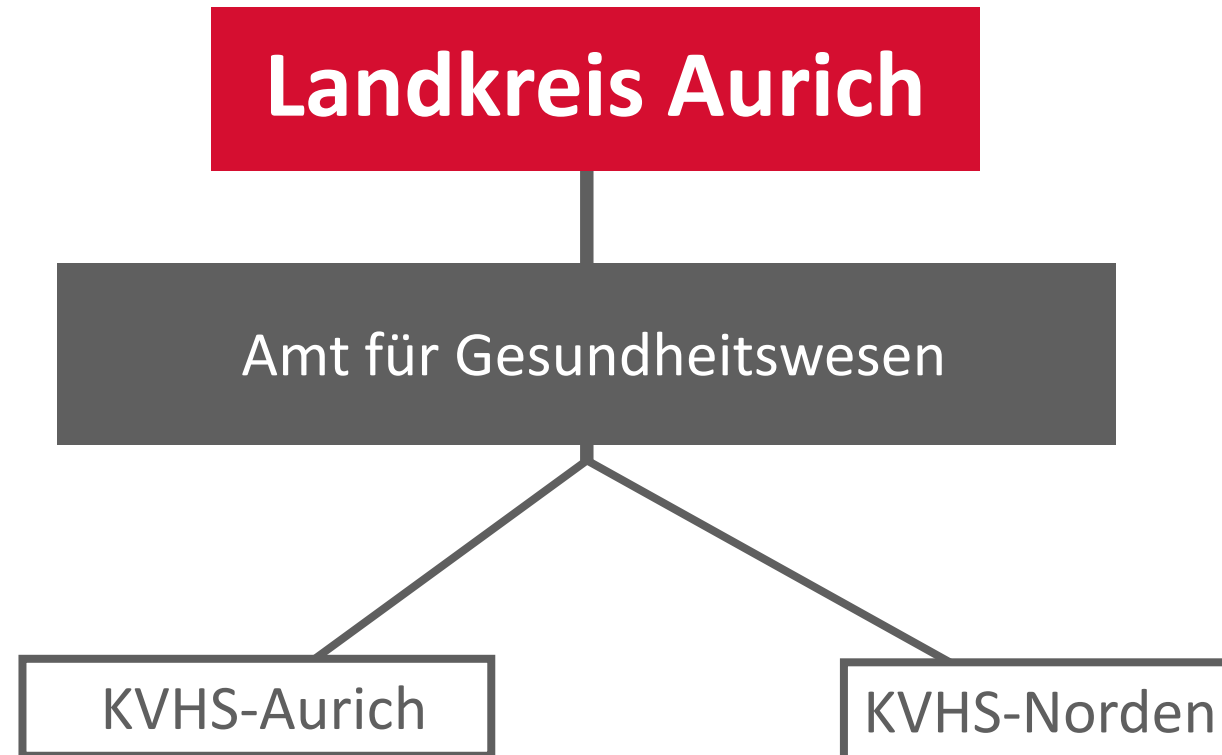
SENIORENPOLITISCHE BERATUNGSSTRUKTUREN IM LANDKREIS AURICH

Amt für Gesundheitswesen

Heike Agena

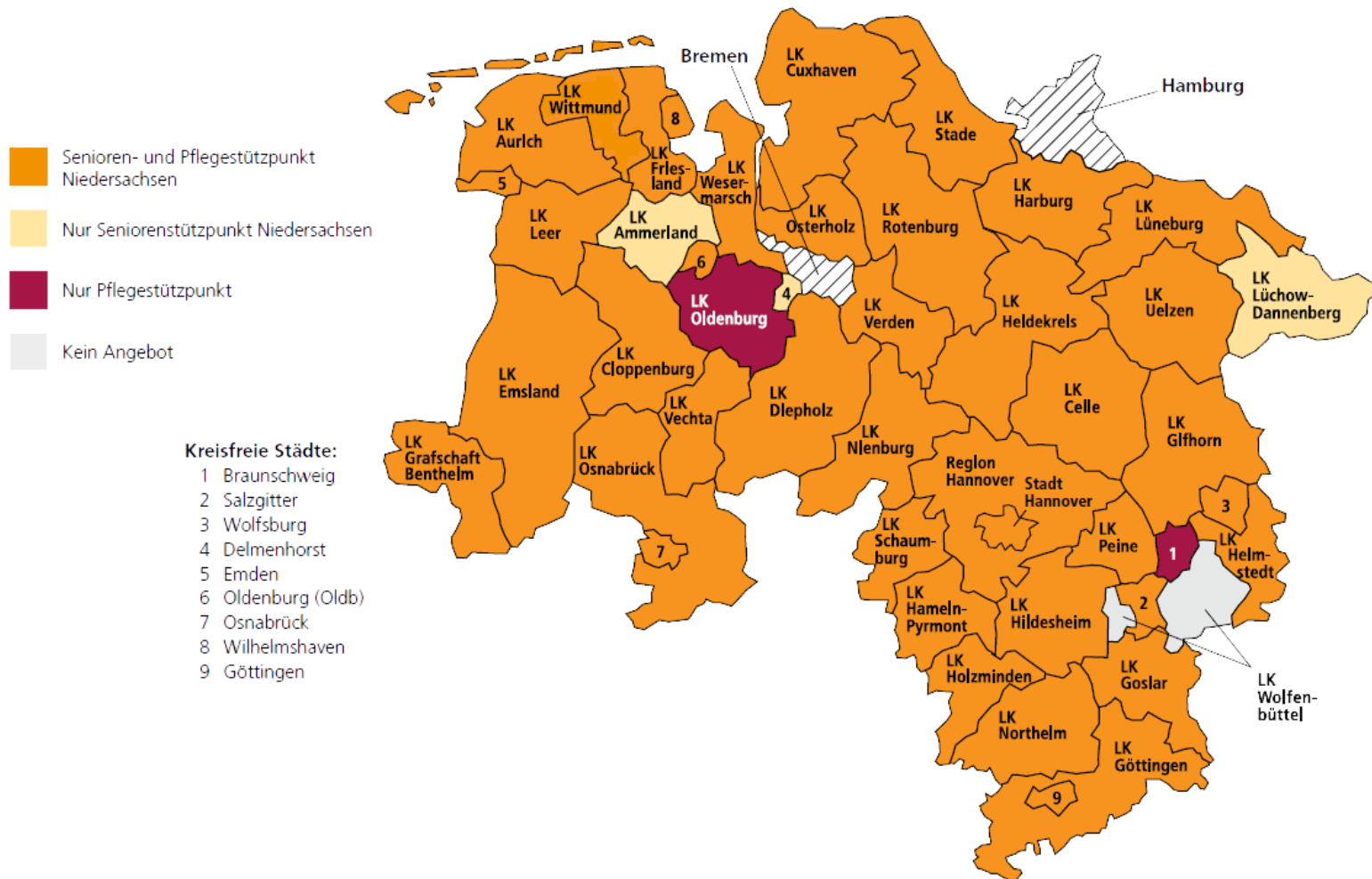






Unser Leitbild







Senioren



Pflege



Wohnen

Zielgruppe:

Senioren

- Menschen an der Schnittstelle von Beruf/Vorruhestand zur Rente, Pension oder Ruhestand.
- Seniorinnen und Senioren mit Fragen zur Lebens- und Alltagsbewältigung.
- Menschen jeden Alters mit Fragen zum freiwilligem und ehrenamtlichen Engagement.

Wir...

Senioren

- informieren zu Angeboten für die Alltags- und Freizeitgestaltung,
- beraten rund um das Thema „leben im Altern“,
- sind Ansprechpartner für Menschen, die sich freiwillig und generationsübergreifend engagieren möchten,
- beraten, qualifizieren, vermitteln und begleiten freiwillig Engagierte,
- vernetzen nachbarschaftliche, freiwillige und professionelle Anbieter,
- stärken ein lebendiges Miteinander.

Pflege

ZIELGRUPPE:

- Pflegebedürftige
- Interessierte Bürgerinnen und Bürger
- Pflegende Angehörige
- Junge Pflegedürftige/Kinder
- Pflegekräfte
- Menschen mit Behinderungen
- Gesetzliche und ehrenamtliche Betreuerinnen und Betreuer
- Mitarbeiterinnen und Mitarbeiter aus dem Gesundheitswesen
- Freiwillig Engagierte

Pflege

Wir...

- beraten Betroffene, deren Angehörige und Interessierte rund um das Thema „Gesundheit und Pflege“,
- helfen Ihnen, Ihren individuellen Hilfebedarf festzustellen,
- beraten zu den Leistungen der Pflegeversicherung, zu ergänzenden Sozialleistungen und helfen bei der Antragstellung,
- koordinieren und vermitteln Hilfeleistungen und örtliche Angebote,
- stellen Ihnen Entlastungsangebote für Pflegende vor,
- versorgen Sie mit Informationen und Hintergrundwissen zum Thema „Demenz“,
- geben Ihnen die Möglichkeit, über Ihre Belastungen zu sprechen.

Wohnen

ZIELGRUPPE:

- PFLEGEBEDÜRFTIGE
- INTERESSIERTE BÜRGERINNEN UND BÜRGER
- PFLEGENDE ANGEHÖRIGE
- JUNGE PFLEGEDÜRFTIGE/KINDER
- MENSCHEN MIT BEHINDERUNGEN

Wohnen

Wir...

- beraten bei einem barrierearmen oder -freien Umbau des persönlichen Wohnumfeldes,
- helfen bei der Antragstellung,
- begleiten während der Anpassungsmaßnahme,
- beraten zu Hilfsmitteln, wie Rampen oder Haltegriffen,
- beraten zu altersgerechten Assistenzsystemen, wie Treppenlift oder Hausnotruf,
- informieren über Finanzierungsmöglichkeiten der Anpassungsmaßnahme,
- informieren zu Wohnalternativen.

ZIEL:

- passende Hilfe
- mehr Sicherheit
- neue Freiräume
- mehr Lebensqualität
- Erhalt und Unterstützung der Selbstständigkeit
- Förderung und Stärkung älterer Menschen
- Einbringung von Kenntnissen und Fähigkeiten älterer Menschen
- Schaffung eines lebendigen Miteinander der Generationen
- So lange wie möglich, eigenständig und selbstbestimmt im eigenen Wohnumfeld bleiben.

MITARBEITERINNEN UND MITARBEITER

Für Norden, Krummhörn, Hinte, Brookmerland,
Großheide, Hage, Dornum und Norderney

Anja Heyken (Senioren)

Pflegefachkraft

Barbara Weber-Zemke (Pflege)

ex. Altenpflegefachkraft und Pflegeberaterin

MITARBEITERINNEN UND MITARBEITER

Gesamtes Kreisgebiet

Wohnberatung für das gesamte Kreisgebiet

Mike Emmer

Fachwirt im Sozial- und Gesundheitswesen

MITARBEITERINNEN UND MITARBEITER

Für Aurich, Wiesmoor, Großefehn, Ihlow,
Südbrookmerland, Baltum und Juist

Marlies Reinsberg (Senioren)

Pflegefachkraft

Heike Agena (Pflege)

Pflegefachkraft, Case Managerin (DGCC) und Pflegeberaterin



**VIELEN DANK
FÜR IHRE AUFMERKSAMKEIT !**

