

# MESEO-SEK-I

Modellversuch zur Förderung der  
emotionalen und sozialen Entwicklung  
in Ostfriesland Sekundarstufe I

Ein Projekt in den Gemeinden  
Ihlow – Großefehn - Wiesmoor



# Zahlen - Fakten

- Laut KMK benötigen 5% aller Schüler kurzfristige Hilfen in ihrer sozial-emotionalen Entwicklung
- 1% benötigen langfristige und intensive Unterstützung
- Die Tendenz ist deutlich steigend.
- Der kleinste Teil der Schüler ist auf den Unterstützungsbedarf überprüft.

# Standortdaten

Schule	Schülerzahl	Kinder mit festgestellten Unterstützungsbedarf ES	KMK Schätzung	
			5%	1%
Großefehn	731	15 (ca.2%)	37 Kinder	8 Kinder
Wiesmoor	1364	8 (0,5%)	68 Kinder	14 Kinder
Ihlow	524	2 (0,3%)	26 Kinder	6 Kinder

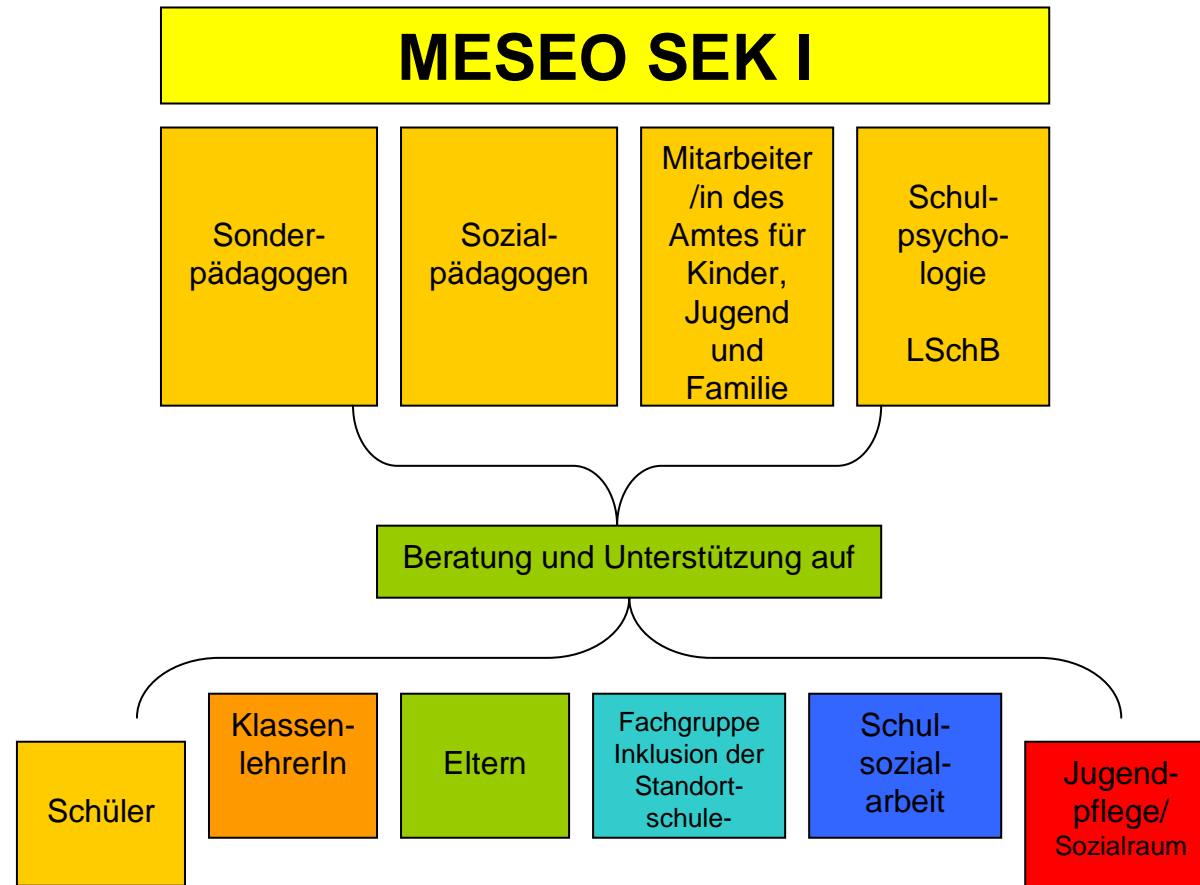
# MESEO-Sek-I geht von folgenden Grundgedanken aus:

- Soziales und emotionales Verhalten entwickelt sich aufbauend weiter.
- Hinter jeder Form des Verhaltens steckt eine Kontakt- bzw. Kommunikationsabsicht.
- Jede Form des Verhaltens findet immer in einem konkreten Rahmen statt.
- Präventive und integrative Maßnahmen sind grundsätzlich zuvorderst anzustreben.
- MESEO hat einen systemisch orientierten Ansatz. Somit sind Beratung der Eltern, der Schule und die Nutzung der sozialräumlichen Strukturen unabdingbar.

# Ziele MESEO-Sek-I

- MESEO bietet ein zeitnahe und zielgerichtetes Angebot an Unterstützung aller Beteiligten.
- MESEO unterstützt Übergänge und verhindert so Ausgrenzung der Schüler mit sozialem und emotionalem Unterstützungsbedarf.
- Durch frühzeitige Unterstützung werden Förderbedarfe frühzeitig wahrgenommen. Der Entstehung massiver Verhaltensauffälligkeiten wird vorgebeugt.
- Kinder und Jugendliche mit sozialem und emotionalem Unterstützungsbedarf bleiben in der Regelschule.

# Bausteine von MESEO-Sek-1



## Für die Umsetzung werden folgende Ressourcen benötigt:

- Stunden von Sonderpädagog/innen (Pro Schüler/in mit durch die Landesschulbehörde festgestellten Bedarf an sonderpädagogischer Unterstützung im Bereich 3,5 Stunden/ Woche) Langfristig ist eine schülerunabhängige Systemversorgung mit Sonderpädagogenstunden wünschenswert.
- Pro Standortschule eine SozialpädagogenInnenstelle für das MESEO-Team
- Zur Qualitätsentwicklung: Sachkosten für Supervision und Fortbildungen
- Sachmittel: Fahrtkosten, Büromittel

# Evaluation und Laufzeit

- Das Modellprojekt MESEO-Sek-I soll auf eine Förderperiode von 3 Jahren festgelegt werden.
- Nach 1,5 Jahren wird von allen Beteiligten eine Zwischenbilanz der Tätigkeiten des Teams gezogen.
- Die Fälle und Aufgaben werden dokumentiert und werden zur Zwischenbilanz und zum Ablauf des Projektes ausgewertet werden.