

Die Verwaltungen und *biregio* haben die Angaben von 18 Schulen ausgewertet, die zum Teil unterschiedlich zusammengestellt waren, und in vielen Fällen direkt auffällige Punkte nachkorrigiert. Nun werden die Schulen gebeten, die ihnen auffallenden weiteren Aspekte so anzuzeigen, dass sie verarbeitet werden können, damit alle auf einer sicheren Datenbasis und von allen geteilten Basis in die Gespräche finden können.

**Aurich/Emden**  
14-07-2015



Projektgruppe  
**Bildung und Region**

1

# Landkreis Aurich/Stadt Emden

## Schulentwicklungsplanung BBS

**14.07.2017**

**Wolf Krämer-Mandau**

[www.biregio.de](http://www.biregio.de)

Tel.: 0171-2715090

**Sortierung,  
Reihungen,  
Abtippen**

**z.T. Mischung  
TZ und VZ**

**Aurich/Emden**  
14-07-2015



Projektgruppe  
**Bildung und Region**

**Datenlage:**

**Dank an die Schulen und die Verwaltungen**

BBS als hochkomplexes System und der Gutachter haben bei dem „vergleichbarem Sortieren“ von 18 Schulen in der Region und somit ein paar tausend Seiten nicht alles zu 100% lösen können

Vorschlag: Synopse auf 63 Seiten geht nach der Veranstaltung heute an die Schulen. Die BBS werden gebeten, die vergleichbare Liste für den Landkreis Aurich und die Stadt Emden noch einmal rasch durchzusehen

Heute keine Entscheidungen, sondern Einbringen von Basismaterial, das – zumindest den Gutachter - nachdenklich macht

x

Die  
Region

**Aurich/Emden**  
14-07-2015



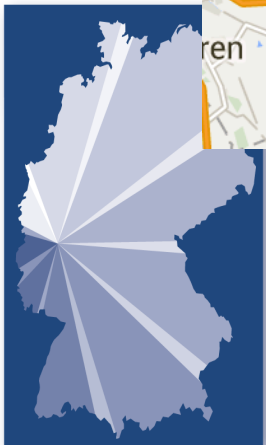
Projektgruppe  
**Bildung und Region**

3

# Borkum 87 Schüler in 10 Feldern ...



**Aurich/Emden**  
14-07-2015



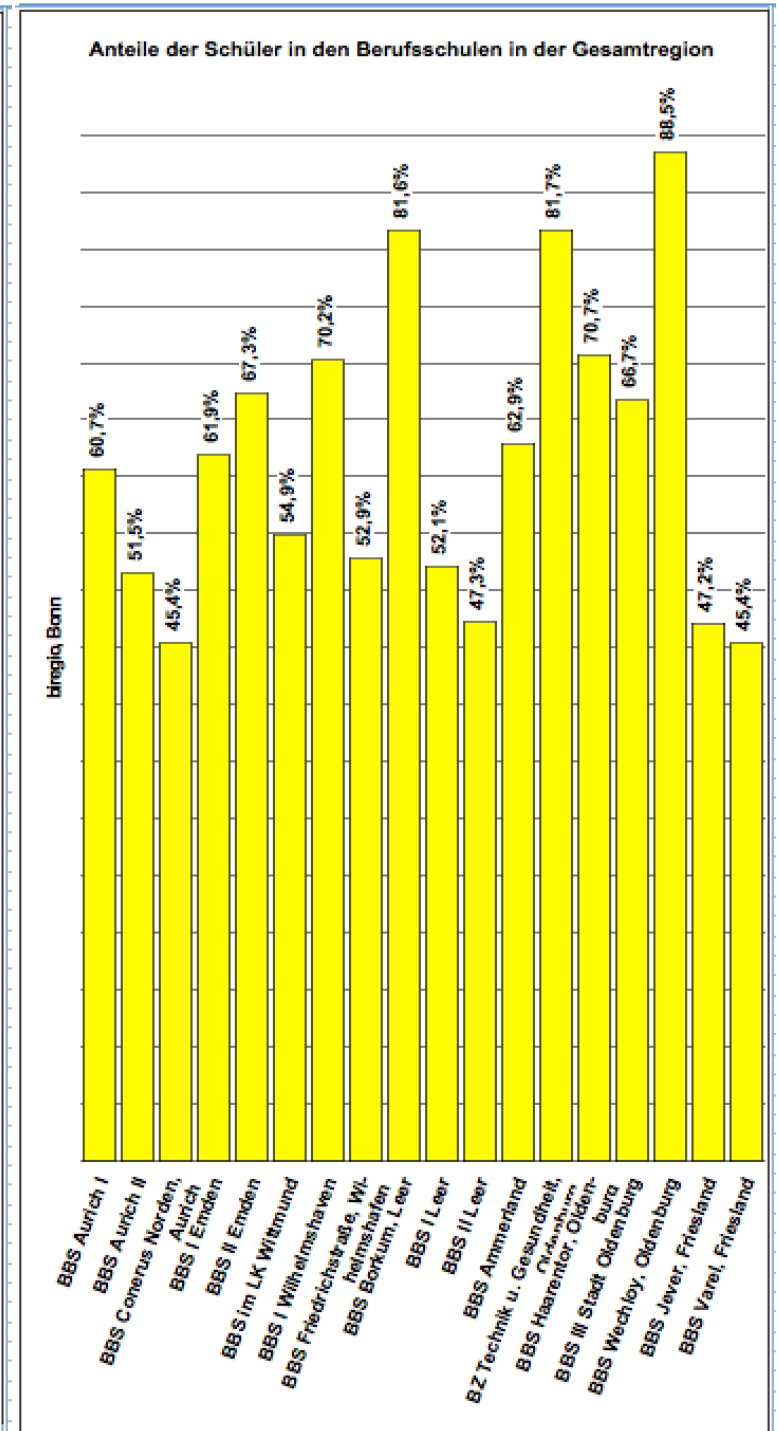
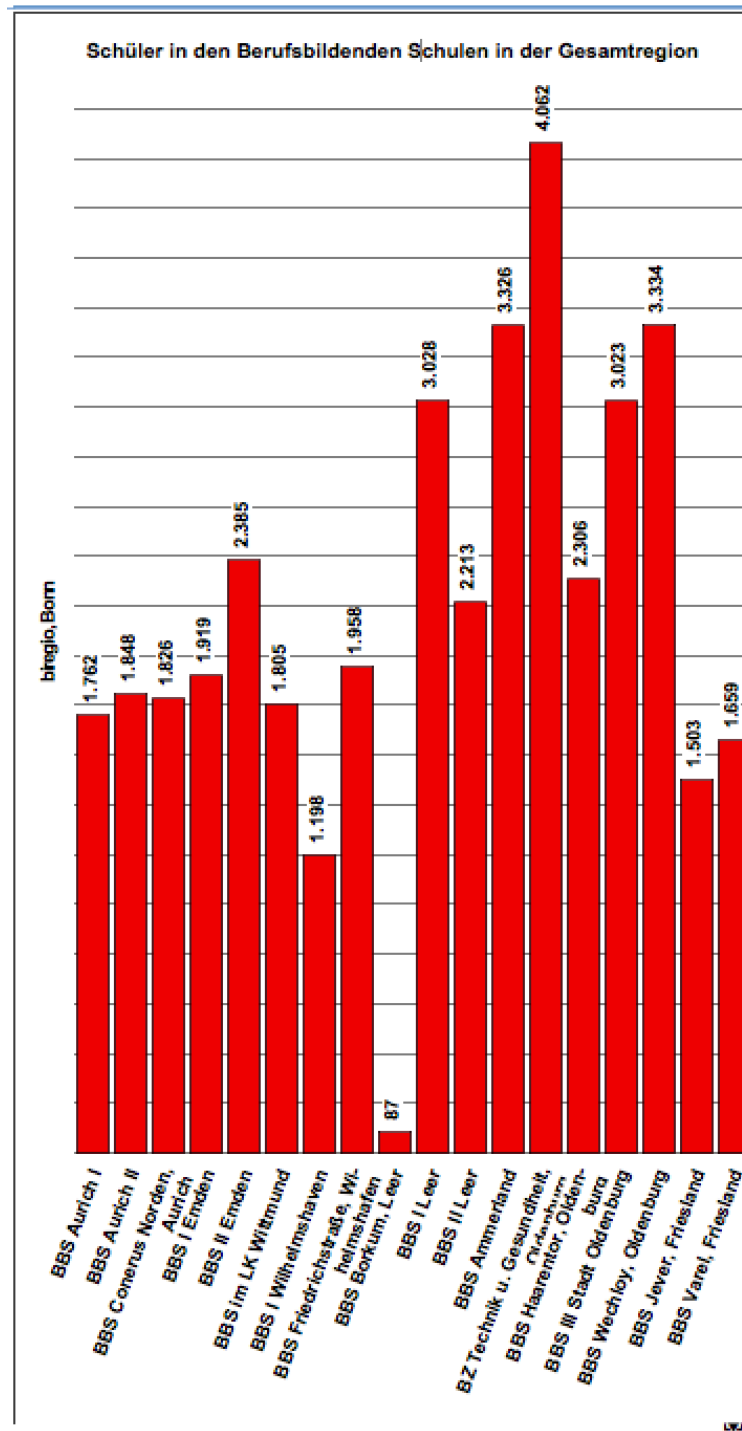
# 2013/14 Schüler und duale Anteile

Aurich/Emden  
14-07-2015



Projektgruppe  
Bildung und Region

5



**Hier:  
Wohnortprinzip**

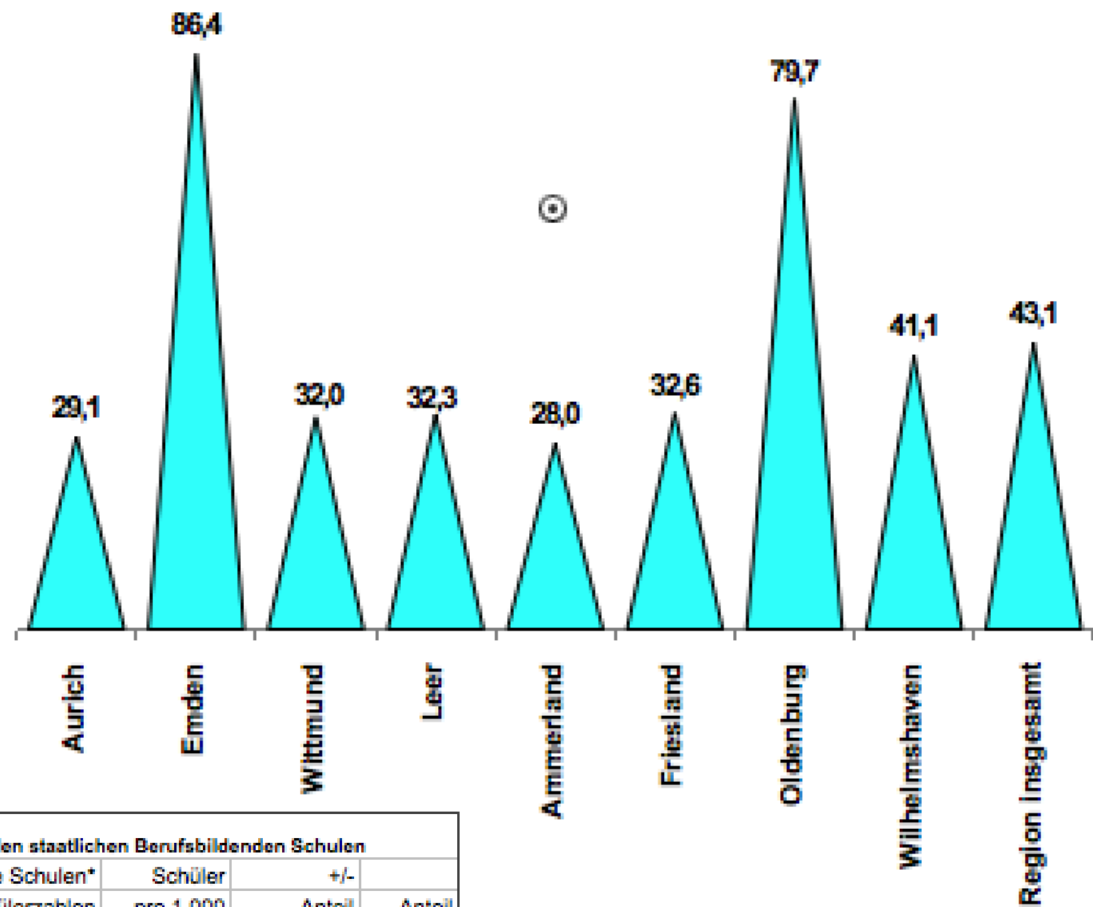
**Aurich/Emden**  
14-07-2015



Projektgruppe  
**Bildung und Region**

6

Schüler staatlicher Berufsbildender Schulen pro 1.000 Einwohner - 2013/14



Bevölkerungszahlen und Schülerzahlen in den staatlichen Berufsbildenden Schulen					
	staatliche Schulen*		Schüler	+/-	
	Bevölkerung	Schülerzahlen	pro 1.000	Anteil	Anteil
	31.12.2013	2013/14	Einwohner	Bevölkerung	Schüler
Aurich	187.058	5.436	29,1	20,5%	13,9%
Emden	49.790	4.304	86,4	5,5%	11,0%
Wittmund	56.400	1.805	32,0	6,2%	4,6%
Leer	164.792	5.328	32,3	18,1%	13,6%
Ammerland	118.865	3.326	28,0	13,1%	8,5%
Friesland	97.093	3.162	32,6	10,7%	8,1%
Oldenburg	159.610	12.725	79,7		
Wilhelmshaven	76.728	3.156	41,1		
<b>Region insgesamt</b>	<b>910.336</b>	<b>39.242</b>	<b>43,1</b>		
Daten nach Statistischem Landesamt				biregio, Bonn	

biregio, Bonn

## Klassenfrequenzen, dual, 2013/14

Kann das Land vor allem in dem eher ländlichen Bereich die Stellen für die Lehrer garantieren, selbst, wenn es wollte, die Lehrer aber nicht ausgebildet sind aber oder sich eher die „Städte wünschen“?

**Aurich/Emden**

14-07-2015



Projektgruppe  
**Bildung und Region**

7

Aurich I	18,0
Aurich II	18,0
Norden	14,8
Emden I	20,8
Emden II	15,9
Wittmund	16,8
Wilhelms I	17,2
Wilhelms Fr.	16,7
Borkum	3,9
Leer I	17,5
Leer II	19,7
Jever Fries	14,2
Varel Freis	14,5
Ammerland	20,5
Olden T+G	19,3
Olden Haren	21,4
Olden III	22,2
Olden Wech	22,7

x

**Aurich/Emden**  
14-07-2015



Projektgruppe  
**Bildung und Region**

8

Die  
Doppel-  
ung der  
Angebote



**Agrar 7x (2x im LK Aurich)**

**Bau 10x (2x im LK Aurich)**

**NW 5x**

**Druck nur 2x**

BBS Ammerland	Agrarwirtschaft
BBS Aurich Conerus Norden	Agrarwirtschaft
BBS Aurich I	Agrarwirtschaft
BBS Friesland, Varel	Agrarwirtschaft
BBS I Leer	Agrarwirtschaft
BBS Oldenburg, Haarentor	Agrarwirtschaft
BBS Wittmund	Agrarwirtschaft

BBS Ammerland	Bautechnik
BBS Aurich Conerus Norden	Bautechnik
BBS Aurich II	Bautechnik
BBS Friesland, Jever	Bautechnik
BBS II Emden	Bautechnik
BBS II Leer	Bautechnik
BBS Leer Borkum	Bautechnik
BBS Wilhelmshafen Friedrich	Bautechnik
BBS Wittmund	Bautechnik
BZ Oldenburg, Technik u. Ge	Bautechnik

BBS Aurich Conerus Norden	Chemie, Physik u. Biologie
BBS II Emden	Chemie, Physik u. Biologie
BBS Oldenburg, Haarentor	Chemie, Physik u. Biologie
BBS Wilhelmshafen Friedrich	Chemie, Physik u. Biologie
BZ Oldenburg, Technik u. Ge	Chemie, Physik u. Biologie

BBS II Emden	Drucktechnik
BZ Oldenburg, Technik u. Ge	Drucktechnik

**Aurich/Emden**

14-07-2015



Projektgruppe  
**Bildung und Region**

**Elektrotechnik 13x (2x im LK Aurich/Friesland)**

**Ernährung 10x (2x im LK Aurich)**

**Fahrzeugtechnik 12x (2x im LK Aurich/Friesland)**

BBS Ammerland	Elektrotechnik
BBS Aurich Conerus Norden	Elektrotechnik
BBS Aurich II	Elektrotechnik
BBS Friesland, Jever	Elektrotechnik
BBS Friesland, Varel	Elektrotechnik
BBS I Leer	Elektrotechnik
BBS II Emden	Elektrotechnik
BBS II Leer	Elektrotechnik
BBS Leer Borkum	Elektrotechnik
BBS Oldenburg, Haarentor	Elektrotechnik
BBS Wilhelmshafen Friedrich	Elektrotechnik
BBS Wittmund	Elektrotechnik
BZ Oldenburg, Technik u. Ge	Elektrotechnik

BBS Ammerland	Ernährung
BBS Aurich Conerus Norden	Ernährung
BBS Aurich II	Ernährung
BBS Friesland, Varel	Ernährung
BBS I Leer	Ernährung
BBS II Emden	Ernährung
BBS Leer Borkum	Ernährung
BBS Oldenburg, Haarentor	Ernährung
BBS Wilhelmshafen Friedrich	Ernährung
BBS Wittmund	Ernährung

BBS Ammerland	Fahrzeugtechnik
BBS Aurich Conerus Norden	Fahrzeugtechnik
BBS Aurich II	Fahrzeugtechnik
BBS Friesland, Jever	Fahrzeugtechnik
BBS Friesland, Varel	Fahrzeugtechnik
BBS I Emden	Fahrzeugtechnik
BBS II Emden	Fahrzeugtechnik
BBS II Leer	Fahrzeugtechnik
BBS Leer Borkum	Fahrzeugtechnik
BBS Wilhelmshafen Friedrich	Fahrzeugtechnik
BBS Wittmund	Fahrzeugtechnik
BZ Oldenburg, Technik u. Ge	Fahrzeugtechnik

**Aurich/Emden**  
14-07-2015



**Farbtechnik zwar noch 7x  
(aber Borkum + BBS I Emden; 2x im LK Aurich)**

**Gartenbau nur noch 3x**

**Gesundheit nur noch 5x**

**Hauswirtschaft nur noch 4x (2x im LK Aurich)**

**Holztechnik noch 8x**

BBS Ammerland	Farbtechnik u. Raumgestaltung
BBS Aurich Conerus Norden	Farbtechnik u. Raumgestaltung
BBS Aurich II	Farbtechnik u. Raumgestaltung
BBS II Leer	Farbtechnik u. Raumgestaltung
BBS Leer Borkum	Farbtechnik u. Raumgestaltung
BBS Wilhelmshafen Friedrich	Farbtechnik u. Raumgestaltung
BZ Oldenburg, Technik u. Ge	Farbtechnik u. Raumgestaltung

BBS Ammerland	Gartenbau
BBS Aurich II	Gartenbau
BBS Oldenburg, Haarentor	Gartenbau

BBS Ammerland	Gesundheit
BBS I Emden	Gesundheit
BBS I Wilhelmshaven	Gesundheit
BBS Leer Borkum	Gesundheit
BBS Oldenburg, Haarentor	Gesundheit

BBS Aurich Conerus Norden	Hauswirtschaft
BBS Aurich II	Hauswirtschaft
BBS Friesland, Jever	Hauswirtschaft
BBS Oldenburg, Haarentor	Hauswirtschaft

BBS Ammerland	Holztechnik
BBS Aurich II	Holztechnik
BBS II Emden	Holztechnik
BBS II Leer	Holztechnik
BBS Leer Borkum	Holztechnik
BBS Wilhelmshafen Friedrich	Holztechnik
BBS Wittmund	Holztechnik
BZ Oldenburg, Technik u. Ge	Holztechnik

**Aurich/Emden**

14-07-2015



**Körperpflege 9x (2x LK Aurich)**

**Metalltechnik 11x (2x LK Aurich/Friesland)**

**Wirtschaft und Verwaltung 12x (2x LK Aurich)**

BBS Ammerland	Körperpflege
BBS Aurich Conerus Norden	Körperpflege
BBS Aurich I	Körperpflege
BBS Friesland, Jever	Körperpflege
BBS II Emden	Körperpflege
BBS II Leer	Körperpflege
BBS Leer Borkum	Körperpflege
BBS Oldenburg, Haarentor	Körperpflege
BBS Wilhelmshafen Friedrich	Körperpflege

BBS Ammerland	Metalltechnik
BBS Aurich Conerus Norden	Metalltechnik
BBS Aurich II	Metalltechnik
BBS Friesland, Jever	Metalltechnik
BBS Friesland, Varel	Metalltechnik
BBS II Emden	Metalltechnik
BBS II Leer	Metalltechnik
BBS Leer Borkum	Metalltechnik
BBS Wilhelmshafen Friedrich	Metalltechnik
BBS Wittmund	Metalltechnik
BZ Oldenburg, Technik u. Ge	Metalltechnik

BBS Ammerland	Wirtschaft u. Verwaltung
BBS Aurich Conerus Norden	Wirtschaft u. Verwaltung
BBS Aurich I	Wirtschaft u. Verwaltung
BBS Friesland, Jever	Wirtschaft u. Verwaltung
BBS I Emden	Wirtschaft u. Verwaltung
BBS I Leer	Wirtschaft u. Verwaltung
BBS I Wilhelmshaven	Wirtschaft u. Verwaltung
BBS II Leer	Wirtschaft u. Verwaltung
BBS Leer Borkum	Wirtschaft u. Verwaltung
BBS Oldenburg, Haarentor	Wirtschaft u. Verwaltung
BBS Oldenburg, Wechloy	Wirtschaft u. Verwaltung
BBS Wittmund	Wirtschaft u. Verwaltung

**Aurich/Emden**  
14-07-2015



Projektgruppe  
**Bildung und Region**

x

**Aurich/Emden**  
14-07-2015



Projektgruppe  
**Bildung und Region**

13

Die  
Verflechtungen  
durch  
'Bildungspendler'

**BBS I Leer:**  
**68 aus Au, 0 aus Em?**

**BBS II Leer:**  
**152 aus Au, 55 aus Em?**

**BBS Wittmund:**  
**318 aus Au (18% von  $\Sigma$ )**

BBS I Leer		2014/15	
Leer, BBS I $\Sigma$			
Anzahl der Schüler insgesamt	68	68	
- aus dem LK Aurich	68	100%	
davon Stadt Aurich	14	20,6%	
davon Stadt Norden	15	22,1%	
davon Stadt Norderney		0,0%	
davon Stadt Wiesmoor	7	10,3%	
davon Gemeinde Baltrum		0,0%	
davon Gemeinde Dornum	1	1,5%	
davon Gemeinde Großefehn	19	27,9%	
davon Gemeinde Großheide		0,0%	
davon Gemeinde Hinte	1	1,5%	
davon Gemeinde Ihlow	2	2,9%	
davon Gemeinde Juist		0,0%	
davon Gemeinde Krummhörn	2	2,9%	
davon Gemeinde Südbrookmerland	5	7,4%	
davon Samtgemeinde Brookmerland		0,0%	
davon Samtgemeinde Hage	2	2,9%	
- aus der Stadt Emden		0,0%	

BBS II Leer		2014/15	
Leer, BBS II $\Sigma$			
Anzahl der Schüler insgesamt	207	207	
- aus dem LK Aurich	152	73%	
davon Stadt Aurich	29	42,6%	
davon Stadt Norden	13	19,1%	
davon Stadt Norderney	0	0,0%	
davon Stadt Wiesmoor	19	27,9%	
davon Gemeinde Baltrum	0	0,0%	
davon Gemeinde Dornum	1	1,5%	
davon Gemeinde Großefehn	19	27,9%	
davon Gemeinde Großheide	9	13,2%	
davon Gemeinde Hinte	3	4,4%	
davon Gemeinde Ihlow	11	16,2%	
davon Gemeinde Juist	0	0,0%	
davon Gemeinde Krummhörn	7	10,3%	
davon Gemeinde Südbrookmerland	21	30,9%	
davon Samtgemeinde Brookmerland	15	22,1%	
davon Samtgemeinde Hage	5	7,4%	
- aus der Stadt Emden	55	26,6%	

**Aurich/Emden**  
 14-07-2015



Projektgruppe  
 Bildung und Region

14

BBS Wittmund		2014/15	
BBS Wittmund $\Sigma$			
Anzahl der Schüler insgesamt	1.758	1.758	
Sonstige	4	0%	
LK Nienburg	1	0,1%	
LK Celle	1	0,1%	
Stadt Oldenburg	1	0,1%	
Stadt Wilhelmshafen	9	0,5%	
LK Ammerland	5	0,3%	
LK Aurich	318	18,1%	
LK Cloppenburg	3	0,2%	
LK Emsland	5	0,3%	
LK Friesland	261	14,8%	
LK Leer	33	1,9%	
LK Wittmund	1.117	63,5%	
Einpendler $\Sigma$		36,5%	

**Wilhelmshaven  $\Sigma$ :**  
**18 aus Au, 0 aus Em**

**Oldenburg  $\Sigma$ :**  
**130 aus Au, 54 aus Em**

**Ammerland:**  
**47 aus Au, 3 aus Em**

**Friesland:**  
**7 aus Au, 0 aus Em**

Wilhelmshaven $\Sigma$	
- aus dem LK Aurich	18
davon Stadt Aurich	0
davon Stadt Norden	0
davon Stadt Norderney	2
davon Stadt Wiesmoor	14
davon Gemeinde Baltrum	0
davon Gemeinde Dornum	1
davon Gemeinde Großefehn	1
davon Gemeinde Großheide	0
davon Gemeinde Hinte	0
davon Gemeinde Ihlow	0
davon Gemeinde Juist	0
davon Gemeinde Krummhörn	0
davon Gemeinde Südbrookme	0
davon Samtgemeinde Brookm	0
davon Samtgemeinde Hage	0
- aus der Stadt Emden	0

Oldenburg $\Sigma$	
Anzahl der Einpendler insges:	182
- aus dem LK Aurich	130
davon Stadt Aurich	48
davon Stadt Norden	18
davon Stadt Norderney	1
davon Stadt Wiesmoor	12
davon Gemeinde Baltrum	0
davon Gemeinde Dornum	3
davon Gemeinde Großefehn	4
davon Gemeinde Großheide	2
davon Gemeinde Hinte	0
davon Gemeinde Ihlow	7
davon Gemeinde Juist	1
davon Gemeinde Krummhörn	3
davon Gemeinde Südbrookme	6
davon Samtgemeinde Brookm	3
davon Samtgemeinde Hage	4
- aus der Stadt Emden	52

**Aurich/Emden**  
 14-07-2015



Projektgruppe  
 Bildung und Region

15

Ammerland $\Sigma$	
Anzahl der Einpendler insges:	50
- aus dem LK Aurich	47
davon Stadt Aurich	4
davon Stadt Norden	7
davon Stadt Norderney	0
davon Stadt Wiesmoor	25
davon Gemeinde Baltrum	0
davon Gemeinde Dornum	0
davon Gemeinde Großefehn	1
davon Gemeinde Großheide	1
davon Gemeinde Hinte	0
davon Gemeinde Ihlow	4
davon Gemeinde Juist	0
davon Gemeinde Krummhörn	1
davon Gemeinde Südbrookme	0
davon Samtgemeinde Brookm	0
davon Samtgemeinde Hage	0
- aus der Stadt Emden	3

Friesland $\Sigma$	
Anzahl der Einpendler insges:	7
- aus dem LK Aurich	7
davon Stadt Aurich	3
davon Stadt Norden	0
davon Stadt Norderney	0
davon Stadt Wiesmoor	1
davon Gemeinde Baltrum	0
davon Gemeinde Dornum	0
davon Gemeinde Großefehn	0
davon Gemeinde Großheide	2
davon Gemeinde Hinte	0
davon Gemeinde Ihlow	0
davon Gemeinde Juist	0
davon Gemeinde Krummhörn	0
davon Gemeinde Südbrookme	0
davon Samtgemeinde Brookm	1
davon Samtgemeinde Hage	0
- aus der Stadt Emden	0

**Duale Ausbildung  
in hohem Maße Beweglichkeit**

<b>Emden I</b>	<b>Emden II</b>	<b>Norden</b>	<b>Aurich I</b>	<b>Aurich II</b>	<b>Au+Em Σ</b>
<b>33% Au</b>	<b>35% Au</b>	<b>83% Au</b>	<b>81% Au</b>	<b>75% Au</b>	<b>60% Au</b>
<b>39% Em</b>	<b>39% Em</b>	<b>7% Em</b>	<b>4 % Em</b>	<b>7% Em</b>	<b>22% Em</b>
<b>18% Leer</b>	<b>17% Leer</b>	<b>4% Leer</b>	<b>4% Leer</b>	<b>8% Leer</b>	<b>11% Leer</b>
<b>3% Witt</b>	<b>1% Witt</b>	<b>4% Witt</b>	<b>8% Witt</b>	<b>7% Witt</b>	<b>5% Witt</b>

14-07-2015





x

**Aurich/Emden**  
14-07-2015



Projektgruppe  
**Bildung und Region**

17

Emden und  
Aurich und  
ausgewählte  
Angebote

## Konzentrationen wie in der Logistik, in der Feinmechanik, bei den Floristen, im Druckbereich oder wie bei den Dachdeckern? (Wohnorte)

### Logistik 45% aus dem Landkreis

#### Emden, BBS I

Fachkraft für Lagerlogistik			Fachkraft im Lagerbereich			Fachlagerist		
Anzahl der Schüler insgesamt	222	222	Anzahl der Schüler insgesamt	6	6	Anzahl der Schüler insgesamt	36	36
- aus dem LK Aurich	100	45%	- aus dem LK Aurich	0	0%	- aus dem LK Aurich	18	50%
dav. Stadt Aurich	54		dav. Stadt Aurich	0		dav. Stadt Aurich	3	
dav. Stadt Norden	11		dav. Stadt Norden	0		dav. Stadt Norden	7	
dav. Stadt Norderney	1		dav. Stadt Norderney	0		dav. Stadt Norderney	0	
dav. Stadt Wiesmoor	3		dav. Stadt Wiesmoor	0		dav. Stadt Wiesmoor	0	
dav. Gem. Baltrum	0		dav. Gem. Baltrum	0		dav. Gem. Baltrum	0	
dav. Gem. Dornum	0		dav. Gem. Dornum	0		dav. Gem. Dornum	0	
dav. Gem. Großefehn	9		dav. Gem. Großefehn	0		dav. Gem. Großefehn	1	
dav. Gem. Großheide	0		dav. Gem. Großheide	0		dav. Gem. Großheide	0	
dav. Gem. Hinte	1		dav. Gem. Hinte	0		dav. Gem. Hinte	1	
dav. Gem. Ihlow	7		dav. Gem. Ihlow	0		dav. Gem. Ihlow	1	
dav. Gem. Juist	0		dav. Gem. Juist	0		dav. Gem. Juist	0	
dav. Gem. Krummhörn	1		dav. Gem. Krummhörn	0		dav. Gem. Krummhörn	1	
dav. Gem. Südbrookmerland	13		dav. Gem. Südbrookmerland	0		dav. Gem. Südbrookmerland	3	
dav. Samtgem. Brookmerland	0		dav. Samtgem. Brookmerland	0		dav. Samtgem. Brookmerland	1	
dav. Samtgem. Hage	0		dav. Samtgem. Hage	0		dav. Samtgem. Hage	0	
- aus der Stadt Emden	57	25,7%	- aus der Stadt Emden	4	66,7%	- aus der Stadt Emden	4	11,1%
- aus dem LK Leer	37	16,7%	- aus dem LK Leer	2	33,3%	- aus dem LK Leer	13	36,1%
- aus dem LK Wittmund	3	1,4%	- aus dem LK Wittmund	0	0,0%	- aus dem LK Wittmund	0	0,0%
- aus dem LK Friesland	0	0,0%	- aus dem LK Friesland	0	0,0%	- aus dem LK Friesland	0	0,0%
- aus der LK Emsland	14	6,3%	- aus der LK Emsland	0	0,0%	- aus der LK Emsland	1	2,8%
- aus der Stadt Wilhelmshaven	0	0,0%	- aus der Stadt Wilhelmshaven	0	0,0%	- aus der Stadt Wilhelmshaven	0	0,0%
- Sonstige Kommune	11	5,0%	- Sonstige Kommune	0	0,0%	- Sonstige Kommune	0	0,0%



## Teil-Konzentrationen im Bereich Gastro/Reise

### Emden, BBS II

Fachkraft im Gastgewerbe			Fachmann für Systemgastronomie			Helfer im Gastgewerbe		
Anzahl der Schüler insgesamt	31	31	Anzahl der Schüler insgesamt	43	43	Anzahl der Schüler insgesamt	22	22
- aus dem LK Aurich	9	29%	- aus dem LK Aurich	21	49%	- aus dem LK Aurich	14	64%
dav. Stadt Aurich	0		dav. Stadt Aurich	12		dav. Stadt Aurich	4	
dav. Stadt Norden	5		dav. Stadt Norden	7		dav. Stadt Norden	9	
dav. Stadt Norderney	0		dav. Stadt Norderney	1		dav. Stadt Norderney	0	
dav. Stadt Wiesmoor	0		dav. Stadt Wiesmoor	0		dav. Stadt Wiesmoor	0	
dav. Gem. Baltrum	0		dav. Gem. Baltrum	0		dav. Gem. Baltrum	0	
dav. Gem. Dornum	0		dav. Gem. Dornum	0		dav. Gem. Dornum	0	
dav. Gem. Großefehn	0		dav. Gem. Großefehn	0		dav. Gem. Großefehn	1	
dav. Gem. Großheide	1		dav. Gem. Großheide	0		dav. Gem. Großheide	0	
dav. Gem. Hinte	0		dav. Gem. Hinte	0		dav. Gem. Hinte	0	
dav. Gem. Ihlow	0		dav. Gem. Ihlow	0		dav. Gem. Ihlow	0	
dav. Gem. Juist	0		dav. Gem. Juist	0		dav. Gem. Juist	0	
dav. Gem. Krummhörn	0		dav. Gem. Krummhörn	0		dav. Gem. Krummhörn	0	
dav. Gem. Südbrookmerland	1		dav. Gem. Südbrookmerland	1		dav. Gem. Südbrookmerland	0	
dav. Samtgem. Brookmerland	1		dav. Samtgem. Brookmerland	0		dav. Samtgem. Brookmerland	0	
dav. Samtgem. Hage	1		dav. Samtgem. Hage	0		dav. Samtgem. Hage	0	
- aus der Stadt Emden	8	25,8%	- aus der Stadt Emden	13	30,2%	- aus der Stadt Emden	1	4,5%
- aus dem LK Leer	13	41,9%	- aus dem LK Leer	2	4,7%	- aus dem LK Leer	2	9,1%
- aus dem LK Wittmund	0	0,0%	- aus dem LK Wittmund	0	0,0%	- aus dem LK Wittmund	1	4,5%
- aus dem LK Friesland	0	0,0%	- aus dem LK Friesland	0	0,0%	- aus dem LK Friesland	0	0,0%
- aus der LK Emsland	1	3,2%	- aus der LK Emsland	7	16,3%	- aus der LK Emsland	4	18,2%
- aus der Stadt Wilhelmshaven	0	0,0%	- aus der Stadt Wilhelmshaven	0	0,0%	- aus der Stadt Wilhelmshaven	0	0,0%
- Sonstige Kommune	0	0,0%	- Sonstige Kommune	0	0,0%	- Sonstige Kommune	0	0,0%



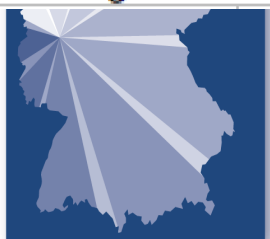
## Teil-Konzentrationen im Bereich Gastro/Reise

### Emden, BBS II

Fachpraktiker Küche Beikoch			Koch		
Anzahl der Schüler insgesamt	23	23	Anzahl der Schüler insgesamt	248	248
- aus dem LK Aurich	21	91%	- aus dem LK Aurich	112	45%
dav. Stadt Aurich	8		dav. Stadt Aurich	46	
dav. Stadt Norden	11		dav. Stadt Norden	17	
dav. Stadt Norderney	0		dav. Stadt Norderney	13	
dav. Stadt Wiesmoor	0		dav. Stadt Wiesmoor	5	
dav. Gem. Baltrum	0		dav. Gem. Baltrum	0	
dav. Gem. Dornum	0		dav. Gem. Dornum	0	
dav. Gem. Großefehn	0		dav. Gem. Großefehn	2	
dav. Gem. Großheide	1		dav. Gem. Großheide	1	
dav. Gem. Hinte	0		dav. Gem. Hinte	3	
dav. Gem. Ihlow	0		dav. Gem. Ihlow	0	
dav. Gem. Juist	0		dav. Gem. Juist	14	
dav. Gem. Krummhörn	0		dav. Gem. Krummhörn	5	
dav. Gem. Südbrookmerland	1		dav. Gem. Südbrookmerland	2	
dav. Samtgem. Brookmerland	0		dav. Samtgem. Brookmerland	1	
dav. Samtgem. Hage	0		dav. Samtgem. Hage	3	
- aus der Stadt Emden	0	0,0%	- aus der Stadt Emden	30	12,1%
- aus dem LK Leer	0	0,0%	- aus dem LK Leer	80	32,3%
- aus dem LK Wittmund	1	4,3%	- aus dem LK Wittmund	1	0,4%
- aus dem LK Friesland	0	0,0%	- aus dem LK Friesland	0	0,0%
- aus der LK Emsland	1	4,3%	- aus der LK Emsland	20	8,1%
- aus der Stadt Wilhelmshaven	0	0,0%	- aus der Stadt Wilhelmshaven	0	0,0%
- Sonstige Kommune	0	0,0%	- Sonstige Kommune	5	2,0%

112 Au

30 Em  
80 Leer





**Halten sich die  
Konditoren und  
die Fachverkäufer  
in der Peripherie?**

**Aurich, Cornerus Norden**

Konditor				Fachverk. Konditorei			
Anzahl der Schüler insgesamt	17	17		Anzahl der Schüler insgesamt	11	11	
- aus dem LK Aurich	12	71%		- aus dem LK Aurich	10	91%	
dav. Stadt Aurich	0			dav. Stadt Aurich	0		
dav. Stadt Norden	11			dav. Stadt Norden	9		
dav. Stadt Norderney	1			dav. Stadt Norderney	0		
dav. Stadt Wiesmoor	0			dav. Stadt Wiesmoor	0		
dav. Gem. Baltrum	0			dav. Gem. Baltrum	0		
dav. Gem. Dornum	0			dav. Gem. Dornum	0		
dav. Gem. Großefehn	0			dav. Gem. Großefehn	0		
dav. Gem. Großheide	0			dav. Gem. Großheide	0		
dav. Gem. Hinte	0			dav. Gem. Hinte	0		
dav. Gem. Ihlow	0			dav. Gem. Ihlow	0		
dav. Gem. Juist	0			dav. Gem. Juist	0		
dav. Gem. Krummhörn	0			dav. Gem. Krummhörn	1		
dav. Gem. Südbrookmerland	0			dav. Gem. Südbrookmerland	0		
dav. Samtgem. Brookmerland	0			dav. Samtgem. Brookmerland	0		
dav. Samtgem. Hage	0			dav. Samtgem. Hage	0		
	1	5,9%		LK Leer	0	0,0%	
LK Leer	2	11,8%		LK Wittmund	1	9,1%	
LK Wittmund	2	11,8%		Stadt Emden	0	0,0%	
Stadt Emden	0	0,0%		LK Friesland	0	0,0%	
LK Friesland	0	0,0%		Stadt Wilhelmsh	0	0,0%	
Stadt Wilhelmsh	0	0,0%		- Sonstige	0	0,0%	
- Sonstige							

**Aurich/Emden**  
14-07-2015



**Anders bei den  
Bäckern und  
Bäckereifach-  
verkäufern!?**

**Aurich, Cornerus Norden**

Bäcker			
Anzahl der Schüler insgesamt	11	11	
- aus dem LK Aurich	10	91%	
dav. Stadt Aurich	1		
dav. Stadt Norden	4		
dav. Stadt Norderney	0		
dav. Stadt Wiesmoor	0		
dav. Gem. Baltrum	0		
dav. Gem. Dornum	0		
dav. Gem. Großefehn	0		
dav. Gem. Großheide	1		
dav. Gem. Hinte	0		
dav. Gem. Ihlow	0		
dav. Gem. Juist	0		
dav. Gem. Krummhörn	0		
dav. Gem. Südbrookmerland	1		
dav. Samtgem. Brookmerland	0		
dav. Samtgem. Hage	3		
LK Leer	0	0,0%	
LK Wittmund	0	0,0%	
Stadt Emden	0	0,0%	
LK Friesland	1	9,1%	
Stadt Wilhelmsh	0	0,0%	
- Sonstige	0	0,0%	

Bäckereifachverkäufer			
Anzahl der Schüler insgesamt	99	99	
- aus dem LK Aurich	72	73%	
dav. Stadt Aurich	29		
dav. Stadt Norden	12		
dav. Stadt Norderney	0		
dav. Stadt Wiesmoor	0		
dav. Gem. Baltrum	0		
dav. Gem. Dornum	0		
dav. Gem. Großefehn	0		
dav. Gem. Großheide	1		
dav. Gem. Hinte	0		
dav. Gem. Ihlow	0		
dav. Gem. Juist	0		
dav. Gem. Krummhörn	11		
dav. Gem. Südbrookmerland	10		
dav. Samtgem. Brookmerland	2		
dav. Samtgem. Hage	7		
LK Leer	13	13,1%	
LK Wittmund	1	1,0%	
Stadt Emden	13	13,1%	
LK Friesland	0	0,0%	
Stadt Wilhelmsh	0	0,0%	
- Sonstige	0	0,0%	

**Aurich/Emden**  
14-07-2015



## Wie steht es mit dem Fleisch und dem Verkauf?

### Aurich, BBS II

Fleischer			
Anzahl der Schüler insgesamt	9	9	
- aus dem LK Aurich	7	78%	
dav. Stadt Aurich	0		
dav. Stadt Norden	2		
dav. Stadt Norderney	0		
dav. Stadt Wiesmoor	3		
dav. Gem. Baltrum	0		
dav. Gem. Dornum	0		
dav. Gem. Großefehn	0		
dav. Gem. Großheide	0		
dav. Gem. Hinte	0		
dav. Gem. Ihlow	0		
dav. Gem. Juist	0		
dav. Gem. Krummhörn	0		
dav. Gem. Südbrookmerland	2		
dav. Samtgem. Brookmerland	0		
dav. Samtgem. Hage	0		

LK Leer	0	0,0%
LK Wittmund	1	11,1%
Stadt Emden	1	11,1%
LK Friesland	0	0,0%
Stadt Wilhelmsh	0	0,0%
- Sonstige	0	0,0%

Fachverkäufer Fleischerei			
Anzahl der Schüler insgesamt	33	33	
- aus dem LK Aurich	22	67%	
dav. Stadt Aurich	5		
dav. Stadt Norden	4		
dav. Stadt Norderney	0		
dav. Stadt Wiesmoor	2		
dav. Gem. Baltrum	0		
dav. Gem. Dornum	1		
dav. Gem. Großefehn	1		
dav. Gem. Großheide	0		
dav. Gem. Hinte	1		
dav. Gem. Ihlow	0		
dav. Gem. Juist	0		
dav. Gem. Krummhörn	2		
dav. Gem. Südbrookmerland	3		
dav. Samtgem. Brookmerland	1		
dav. Samtgem. Hage	2		

LK Leer	0	0,0%
LK Wittmund	5	15,2%
Stadt Emden	6	18,2%
LK Friesland	0	0,0%
Stadt Wilhelmsh	0	0,0%
- Sonstige	0	0,0%

**Aurich/Emden**  
14-07-2015





**Maler und Lackierer  
z.Z. in Konzentration  
auf 2 Standorte  
(Emden nach Norden)**

	Emden, BBS I	Emden, BBS I	Emden, BBS II	Emden, BBS II		Aurich, Cornerus Norden	Aurich, Cornerus Norden	Aurich, BBS I	Aurich, BBS I	Aurich, BBS II	Aurich, BBS II	Alle Schulen insgesamt	Alle Schulen insgesamt	
Maler und Lackierer														
Anzahl der Schüler insgesamt			5	5		50	50			71	71	126		
- aus dem LK Aurich			0	0%		30	60%			46	65%	76	60%	AU
dav. Stadt Aurich			0			1				27		28		
dav. Stadt Norden			0			14				1		15		
dav. Stadt Norderney			0			0				1		1		
dav. Stadt Wiesmoor			0			0				2		2		
dav. Gem. Baltrum			0			0				0		0		
dav. Gem. Dornum			0			0				0		0		
dav. Gem. Großefehn			0			0				1		1		
dav. Gem. Großheide			0			2				0		2		
dav. Gem. Hinte			0			1				1		2		
dav. Gem. Ihlow			0			0				5		5		
dav. Gem. Juist			0			0				0		0		
dav. Gem. Krummhörn			0			1				0		1		
dav. Gem. Südbrookmerland			0			1				7		8		
dav. Samtgem. Brookmerland			0			10				1		11		
dav. Samtgem. Hage			0			0				0		0		
- aus der Stadt Emden			5	100%	LK Leer	0	0,0%			3	4,2%	3	2,4%	LE
- aus dem LK Leer			0	0,0%	LK Wittmund	0	0,0%			14	19,7%	14	11,1%	WI
- aus dem LK Wittmund			0	0,0%	Stadt Emden	20	40,0%			2	2,8%	27	21,4%	EM
- aus dem LK Friesland			0	0,0%	LK Friesland	0	0,0%			0	0,0%	0	0,0%	FL
- aus der LK Emsland			0	0,0%	Stadt Wilhelmsh	0	0,0%			6	8,5%	14	11,1%	WI
- aus der Stadt Wilhelmshaven			0	0,0%	- Sonstige	0	0,0%			0	0,0%	0	0,0%	So
- Sonstige Kommune			0	0,0%										

**Tragfähigkeit,  
Invest,  
Langfristigkeit**

	Emden, BBS I	Emden, BBS I	Emden, BBS II	Emden, BBS II		Aurich, Cornerus Norden	Aurich, Cornerus Norden	Aurich, BBS I	Aurich, BBS I	Aurich, BBS II	Aurich, BBS II	Alle Schulen insgesamt	Alle Schulen insgesamt	
<b>Kraftfahrzeugmechatroniker - Personenkraftwagentchnik</b>														
Anzahl der Schüler insgesamt			68	68		46	46			88	88	202		
- aus dem LK Aurich			11	16%		41	89%			79	90%	131	65%	AU
dav. Stadt Aurich			2			1				47		50		
dav. Stadt Norden			1			21				2		24		
dav. Stadt Norderney			0			1				0		1		
dav. Stadt Wiesmoor			0			0				7		7		
dav. Gem. Baltrum			0			0				0		0		
dav. Gem. Dornum			0			2				1		3		
dav. Gem. Großefehn			0			0				5		5		
dav. Gem. Großheide			0			4				0		4		
dav. Gem. Hinte			4			1				0		5		
dav. Gem. Ihlow			0			0				4		4		
dav. Gem. Juist			0			0				0		0		
dav. Gem. Krummhörn			2			0				0		2		
dav. Gem. Südbrookmerland			1			1				13		15		
dav. Samtgem. Brookmerland			1			5				0		6		
dav. Samtgem. Hage			0			5				0		5		
- aus der Stadt Emden			55	80,9%	LK Leer	0	0,0%			3	3,4%	5	2,5%	LE
- aus dem LK Leer			2	2,9%	LK Wittmund	5	10,9%			4	4,5%	9	4,5%	WI
- aus dem LK Wittmund			0	0,0%	Stadt Emden	0	0,0%			1	1,1%	56	27,7%	EM
- aus dem LK Friesland			0	0,0%	LK Friesland	0	0,0%			0	0,0%	0	0,0%	FL
- aus der LK Emsland			0	0,0%	Stadt Wilhelmsh	0	0,0%			0	0,0%	9	4,5%	WI
- aus der Stadt Wilhelmshaven			0	0,0%	- Sonstige	0	0,0%			1	1,1%	1	0,5%	So
- Sonstige Kommune														



Projektgruppe

**Bildung und Region**

26

KfZ-Service-mechaniker (4)  
 Karosserie- u Fahrzeugbaumechaniker  
 Instandhaltung (1)  
 KfZ-Mechatroniker Nutzfahrzeugtechnik (2)  
 KfZ-Mechatroniker  
 Fahrzeugkommunikationstechnik (26)



## Vollzeitformen

2014/15							Aurich, Cornerus Norden		Aurich, BBS I		Aurich, BBS II		Alle Schulen insgesamt		
		Emden, BBS I	Emden, BBS I	Emden, BBS II	Emden, BBS II		Aurich, Cornerus Norden	Aurich, Cornerus Norden	Aurich, BBS I	Aurich, BBS I	Aurich, BBS II	Aurich, BBS II	Alle Schulen insgesamt	Alle Schulen insgesamt	
FOS Technik															
Anzahl der Schüler insgesamt				7	7		14	14			70	70	91		
- aus dem LK Aurich				3	43%		14	100%			53	76%	70	77%	AU
dav. Stadt Aurich				0			0				20		20		
dav. Stadt Norden				1			7				1		9		
dav. Stadt Norderney				0			1				0		1		
dav. Stadt Wiesmoor				0			0				5		5		
dav. Gem. Baltrum				0			0				0		0		
dav. Gem. Dornum				0			1				0		1		
dav. Gem. Großefehn				0			0				6		6		
dav. Gem. Großheide				0			1				3		4		
dav. Gem. Hinte				1			0				0		1		
dav. Gem. Ihlow				0			0				8		8		
dav. Gem. Juist				0			0				0		0		
dav. Gem. Krummhörn				0			0				0		0		
dav. Gem. Südbrookmerland				1			0				5		6		
dav. Samtgem. Brookmerland				0			3				3		6		
dav. Samtgem. Hage				0			1				2		3		
- aus der Stadt Emden				4	57,1%	LK Leer	0	0,0%			0	0,0%	0	0,0%	LE
- aus dem LK Leer				0	0,0%	LK Wittmund	0	0,0%			15	21,4%	15	16,5%	WI
- aus dem LK Wittmund				0	0,0%	Stadt Emden	0	0,0%			2	2,9%	6	7%	EM
- aus dem LK Friesland				0	0,0%	LK Friesland	0	0,0%			0	0,0%	0	0,0%	FL
- aus der LK Emsland				0	0,0%	Stadt Wilhelmsh	0	0,0%			0	0,0%	15	16,5%	WI
- aus der Stadt Wilhelmshaven				0	0,0%	- Sonstige	0	0,0%			0	0,0%	0	0,0%	So
- Sonstige Kommune				0	0,0%										

## Vollzeitformen

2014/15							Aurich, Cornerus Norden		Aurich, BBS I		Aurich, BBS II		Alle Schulen insgesamt		
		Emden, BBS I	Emden, BBS I	Emden, BBS II	Emden, BBS II		Aurich, Cornerus Norden	Aurich, Cornerus Norden	Aurich, BBS I	Aurich, BBS I	Aurich, BBS II	Aurich, BBS II	Alle Schulen insgesamt	Alle Schulen insgesamt	
	BFS Fahrzeugtechnik														
	Anzahl der Schüler insgesamt						27	27			32	32	59		
	- aus dem LK Aurich						27	100%			31	97%	58	98%	AU
	dav. Stadt Aurich						0				13		13		
	dav. Stadt Norden						15				0		15		
	dav. Stadt Norderney						2				0		2		
	dav. Stadt Wiesmoor						0				2		2		
	dav. Gem. Baltrum						0				0		0		
	dav. Gem. Dornum						1				0		1		
	dav. Gem. Großefehn						0				3		3		
	dav. Gem. Großheide						3				1		4		
	dav. Gem. Hinte						0				0		0		
	dav. Gem. Ihlow						0				7		7		
	dav. Gem. Juist						0				0		0		
	dav. Gem. Krummhörn						0				0		0		
	dav. Gem. Südbrookmerland						0				5		5		
	dav. Samtgem. Brookmerland						3				0		3		
	dav. Samtgem. Hage						3				0		3		
	- aus der Stadt Emden					LK Leer	0	0,0%			1	3,1%	1	1,7%	LE
	- aus dem LK Leer					LK Wittmund	0	0,0%			0	0,0%	0	0,0%	WI
	- aus dem LK Wittmund					Stadt Emden	0	0,0%			0	0,0%	0	0,0%	EM
	- aus dem LK Friesland					LK Friesland	0	0,0%			0	0,0%	0	0,0%	FL
	- aus der LK Emsland					Stadt Wilhelmsh	0	0,0%			0	0,0%	0	0,0%	WI
	- aus der Stadt Wilhelmshaven					- Sonstige	0	0,0%			0	0,0%	0	0,0%	So

x

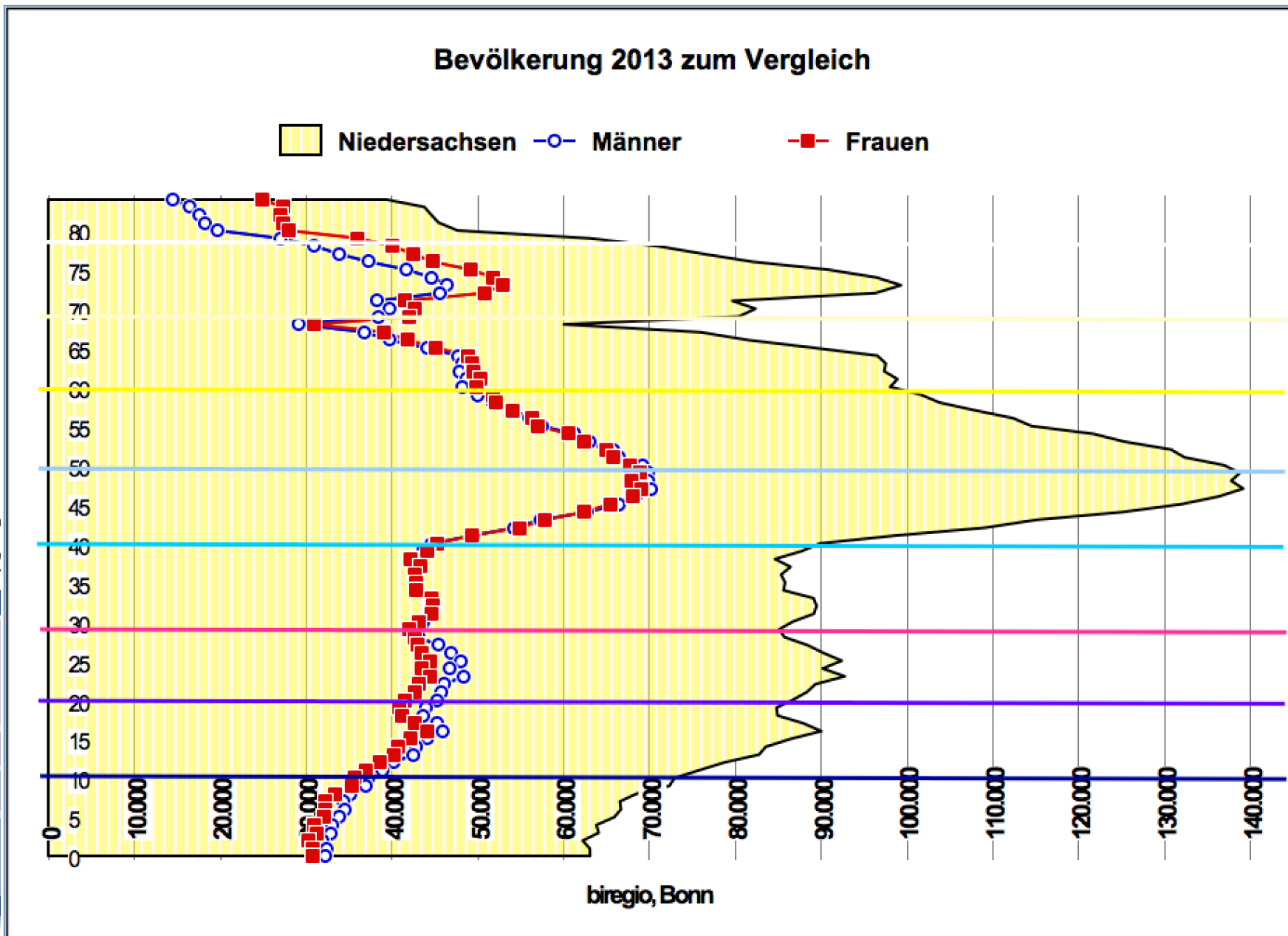
# Die Demografie

**Aurich/Emden**  
14-07-2015



Projektgruppe  
**Bildung und Region**

# Niedersachsen 85.000 15-Jährige und nur rund 62.000 Geburten ...



Aurich/  
14-07-20



Projektgruppe

Bildung und Region

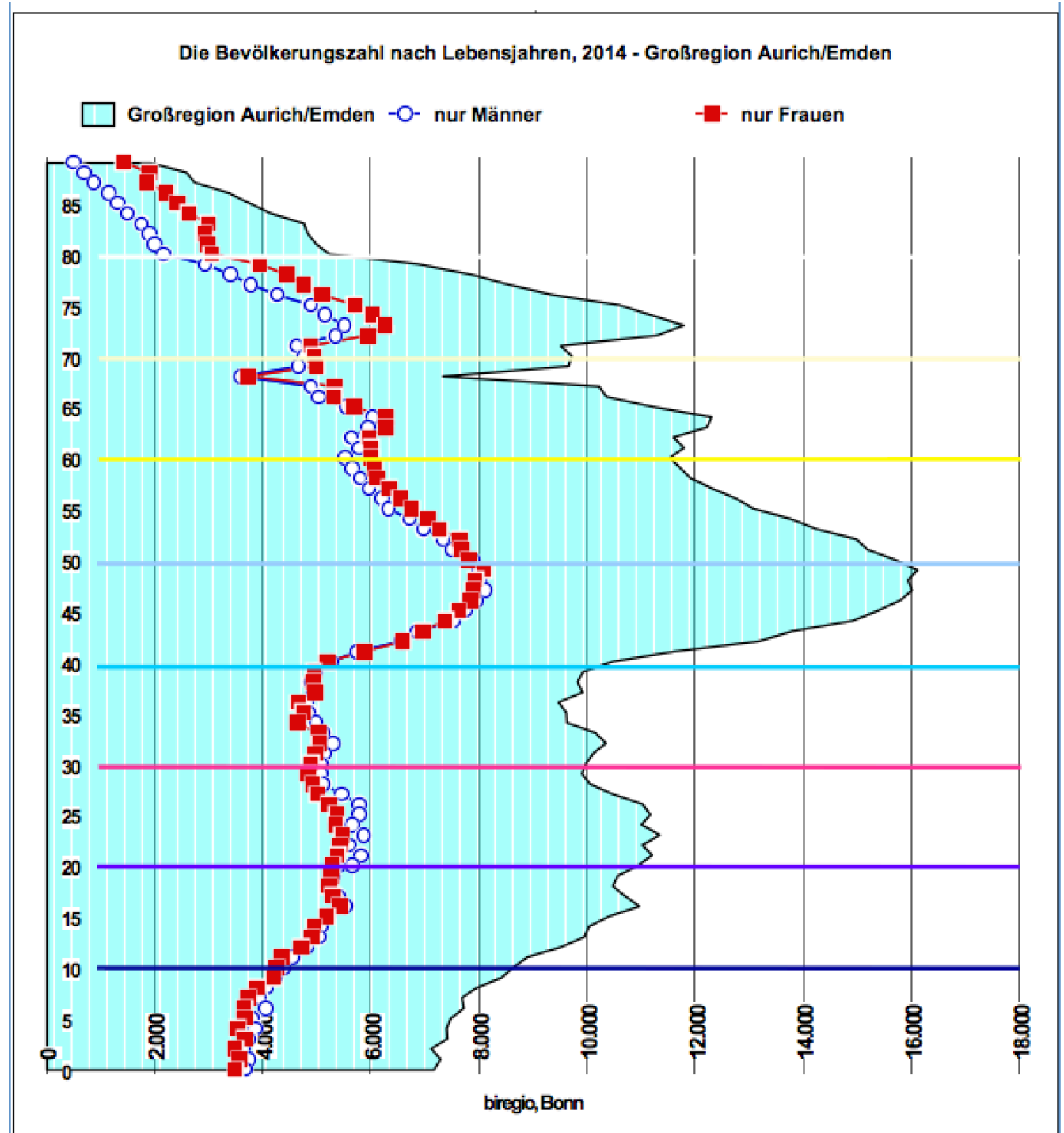
**Ammerland, LK**  
**Aurich LK**  
**Emden**  
**Friesland, LK**  
**Leer, LK**  
**Oldenburg**  
**Wilhelmshaven**  
**Wittmund LK**

**Aurich/Emden**  
 14-07-2015



Projektgruppe  
**Bildung und Region**

32





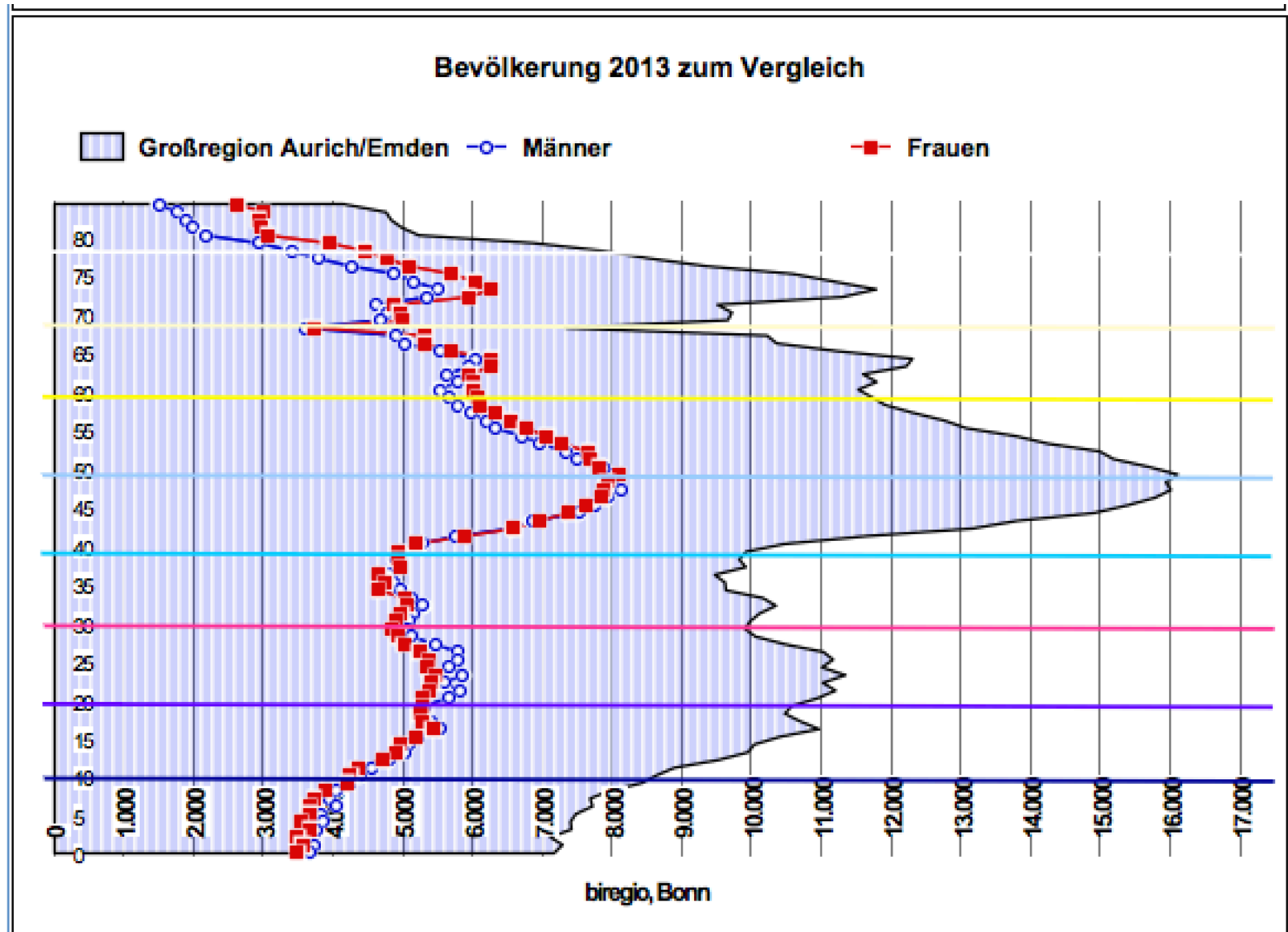
**Großregion  
-30%**

**Aurich/Emden**  
14-07-2015



Projektgruppe  
**Bildung und Region**

33



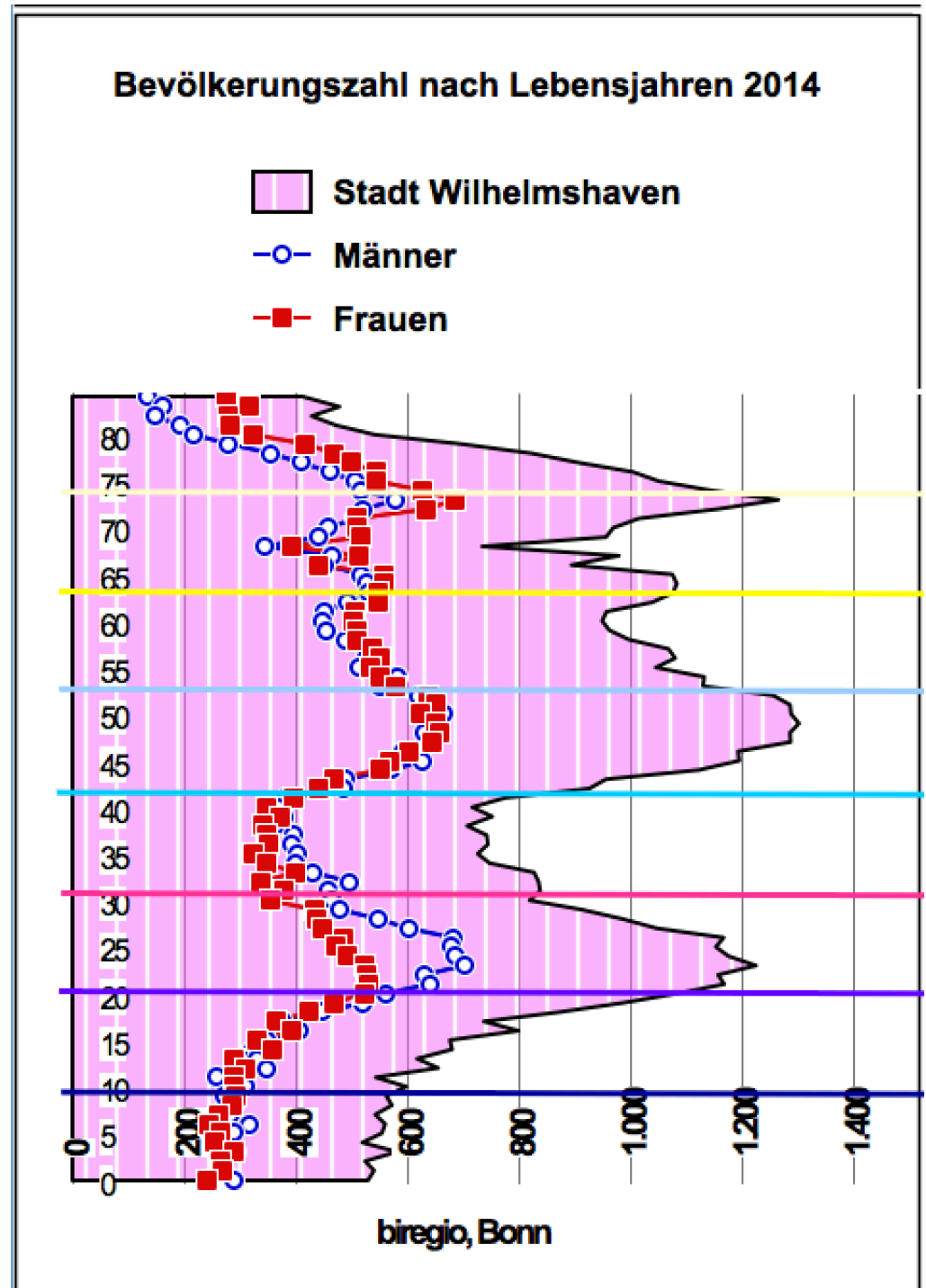
**Wilhelmshaven sieht bei den potentiellen Jungeltern gut aus, aber die Männer ... (wohl Bundeswehr)!**

**Aurich/Emden**  
14-07-2015



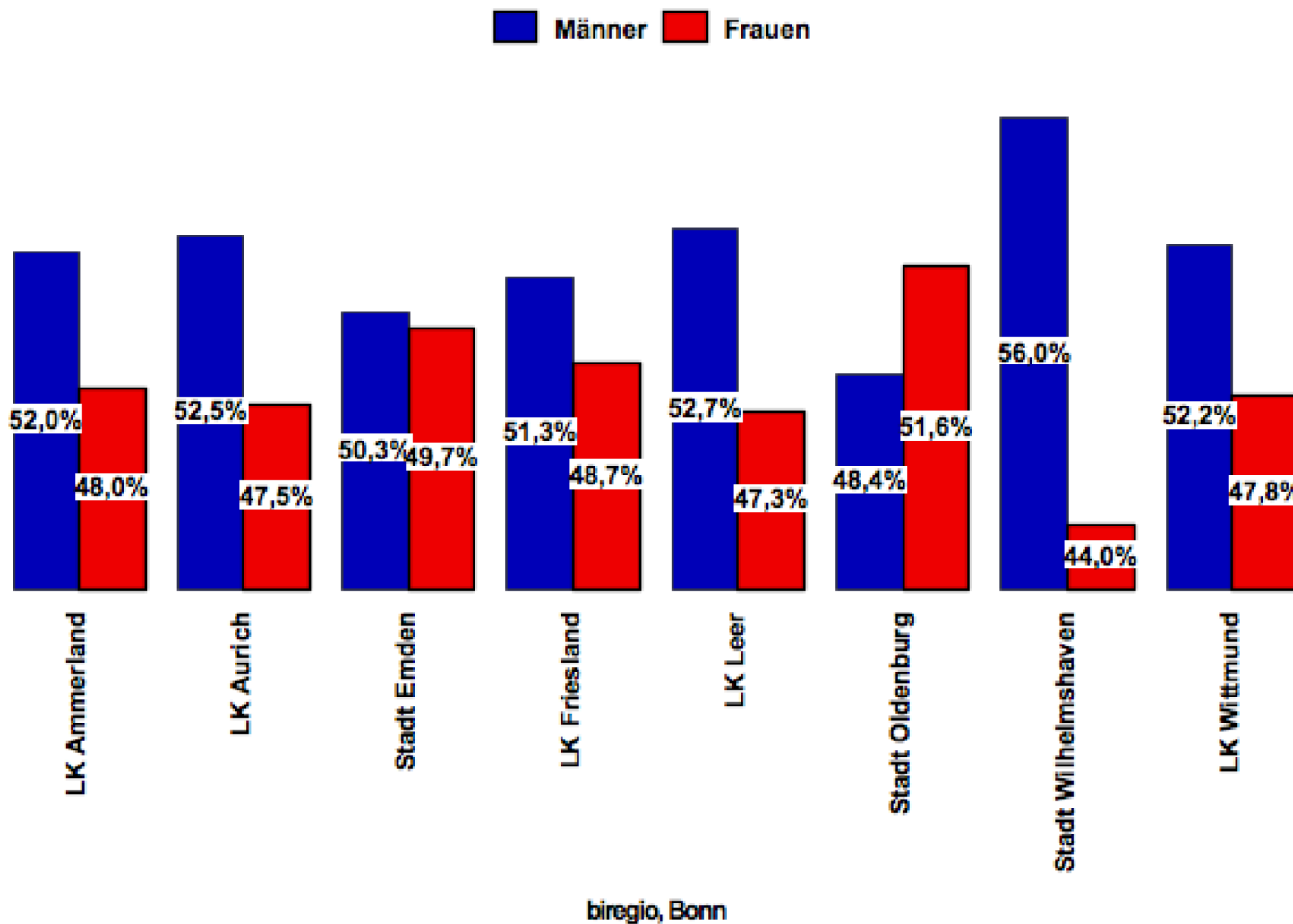
Projektgruppe  
**Bildung und Region**

34



**Noch ein Blick auf die Männer und ‚ihre Küste‘ ...**

**Anteile Männer und Frauen zwischen 20 und 30 Jahren, Regionen, Großregion Aurich/Emden**



**Aurich/Emden**  
14-07-2015





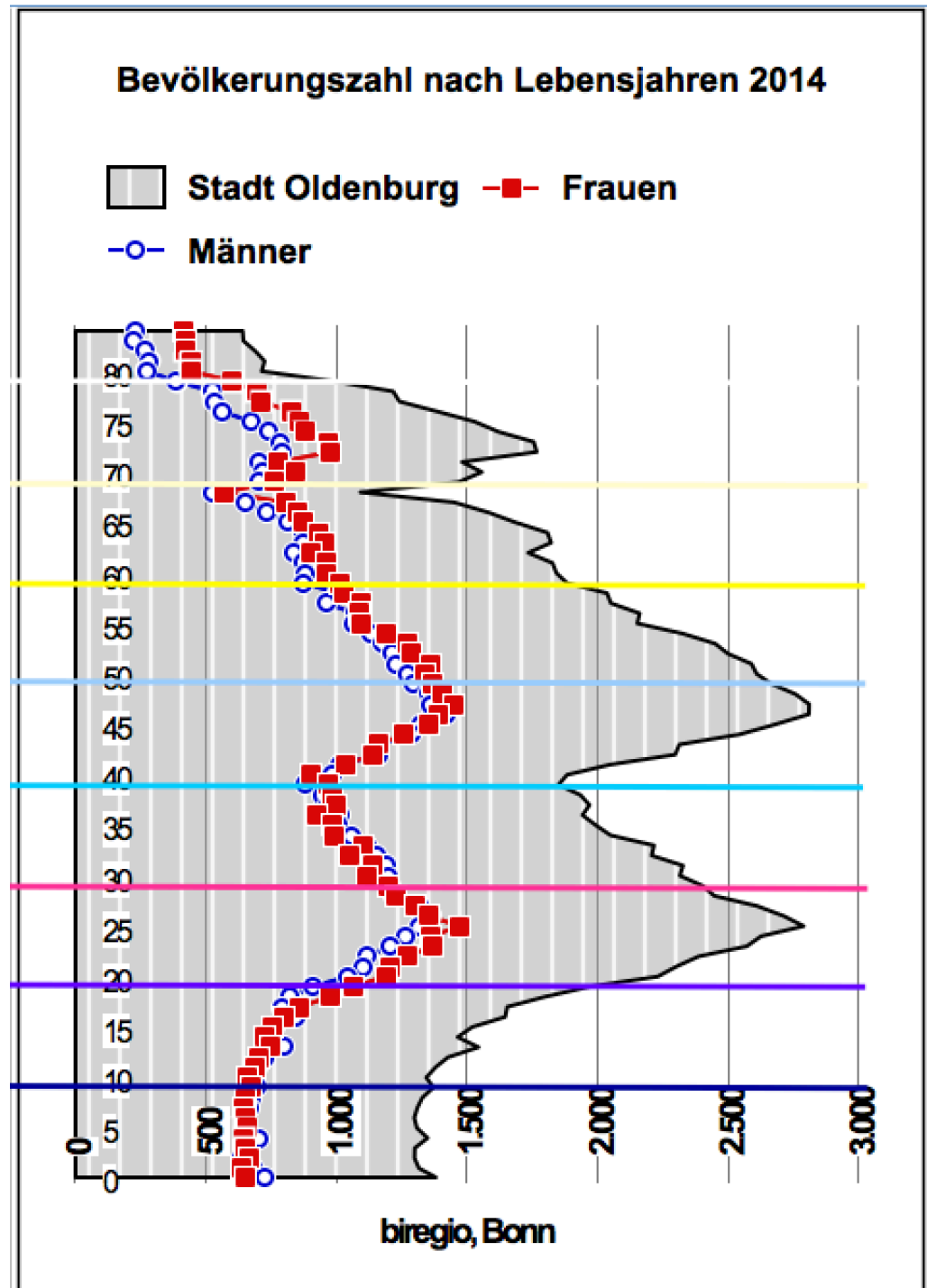
**Perfektes Oldenburg:  
Dort ist Jugend und  
Kindheit zu verwalten**

**Aurich/Emden**  
14-07-2015



Projektgruppe  
**Bildung und Region**

37



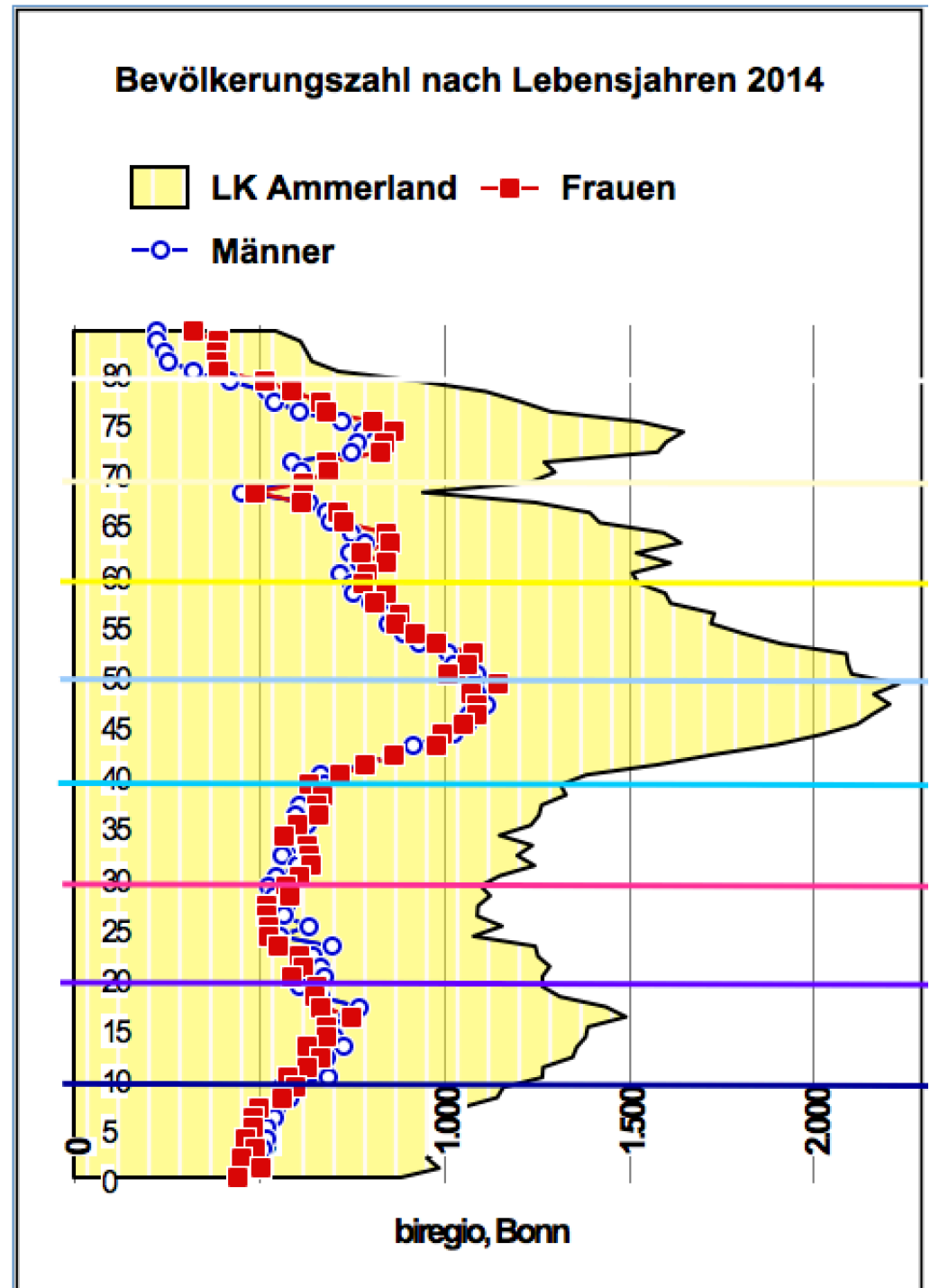
**Ammerland**  
**-30%**

**Aurich/Emden**  
14-07-2015



Projektgruppe  
**Bildung und Region**

38





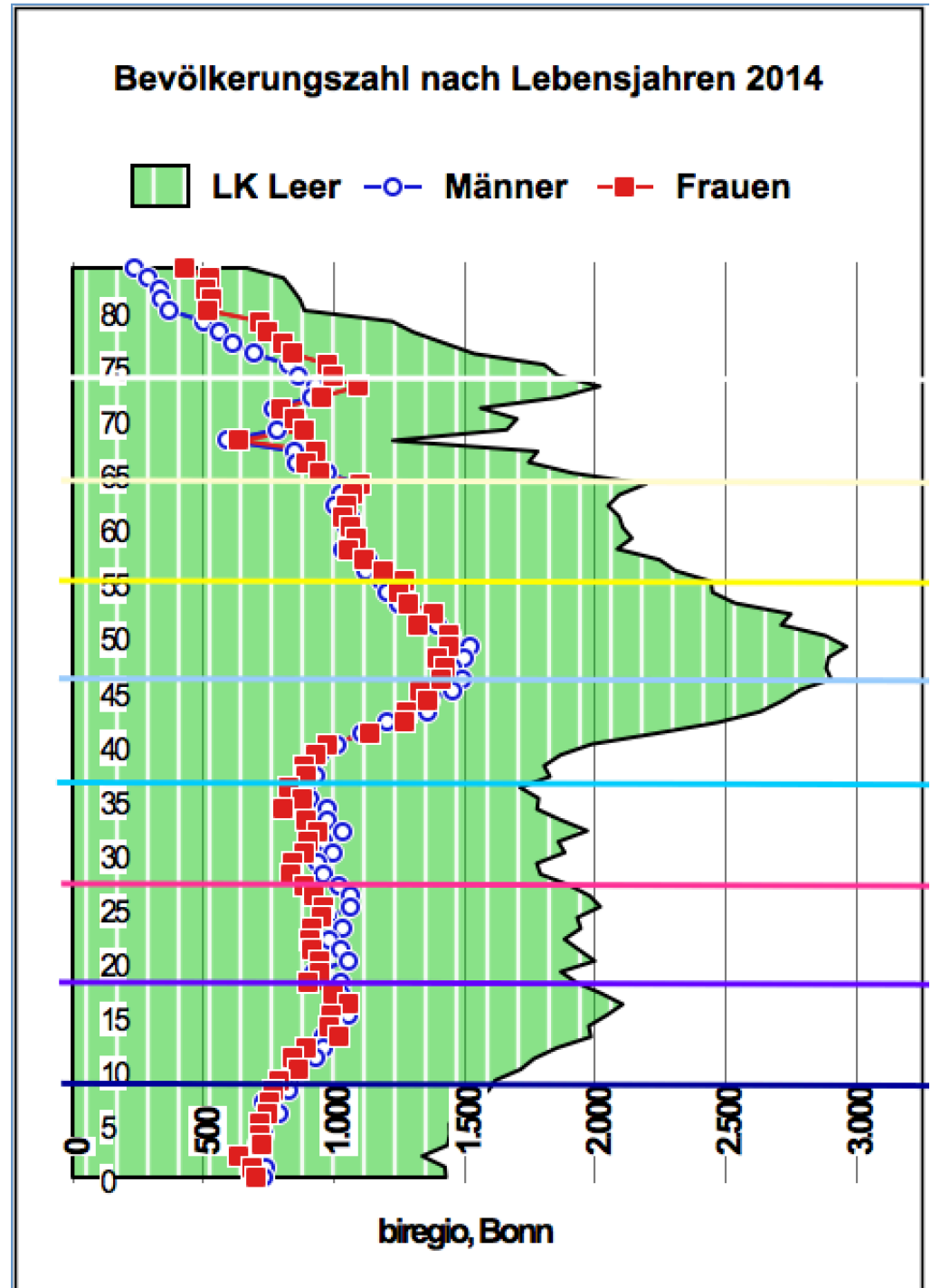
Leer -30%

**Aurich/Emden**  
14-07-2015



Projektgruppe  
**Bildung und Region**

40





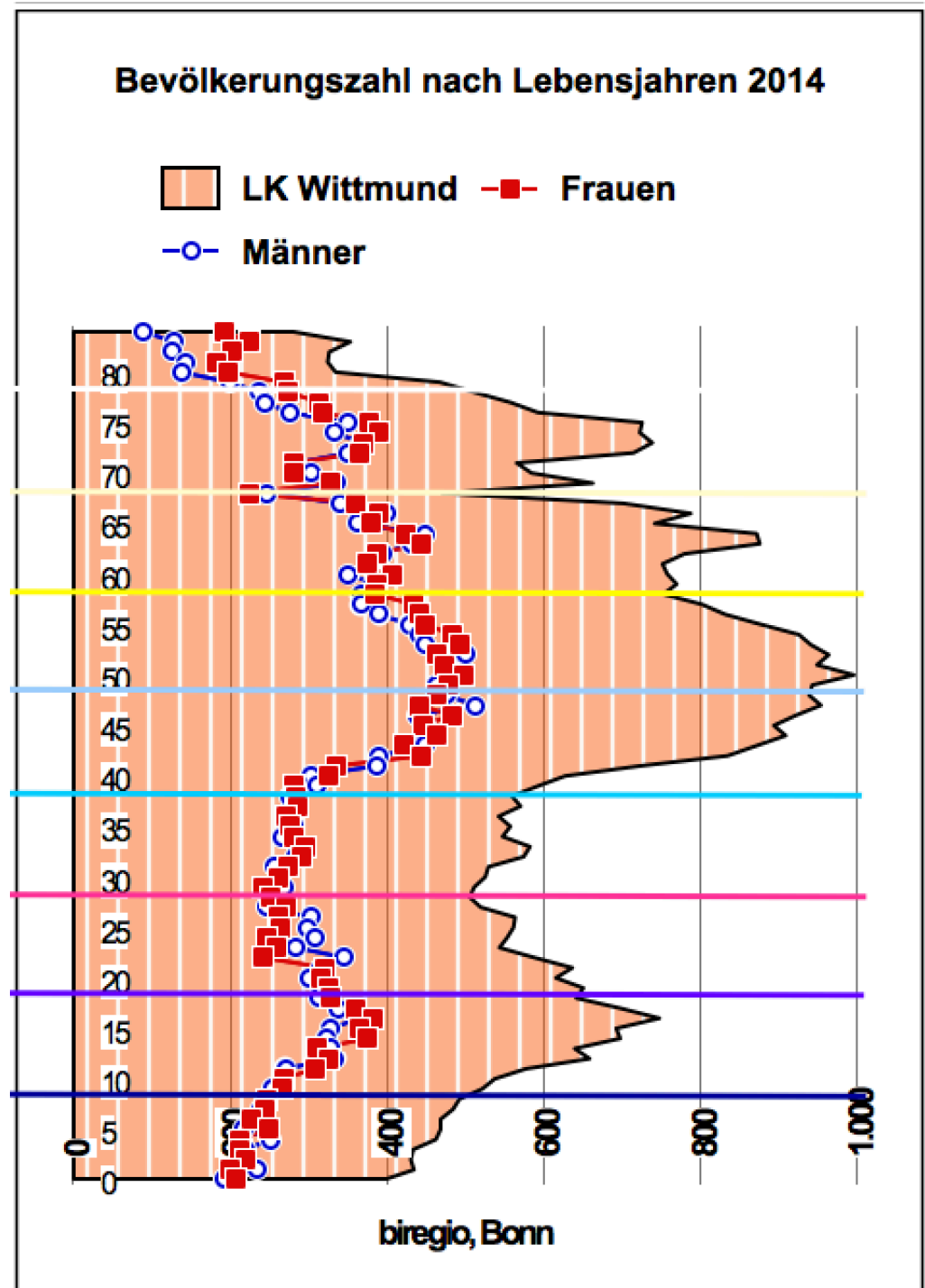
**Wittmund**  
**-40%**

**Aurich/Emden**  
14-07-2015



Projektgruppe  
**Bildung und Region**

41



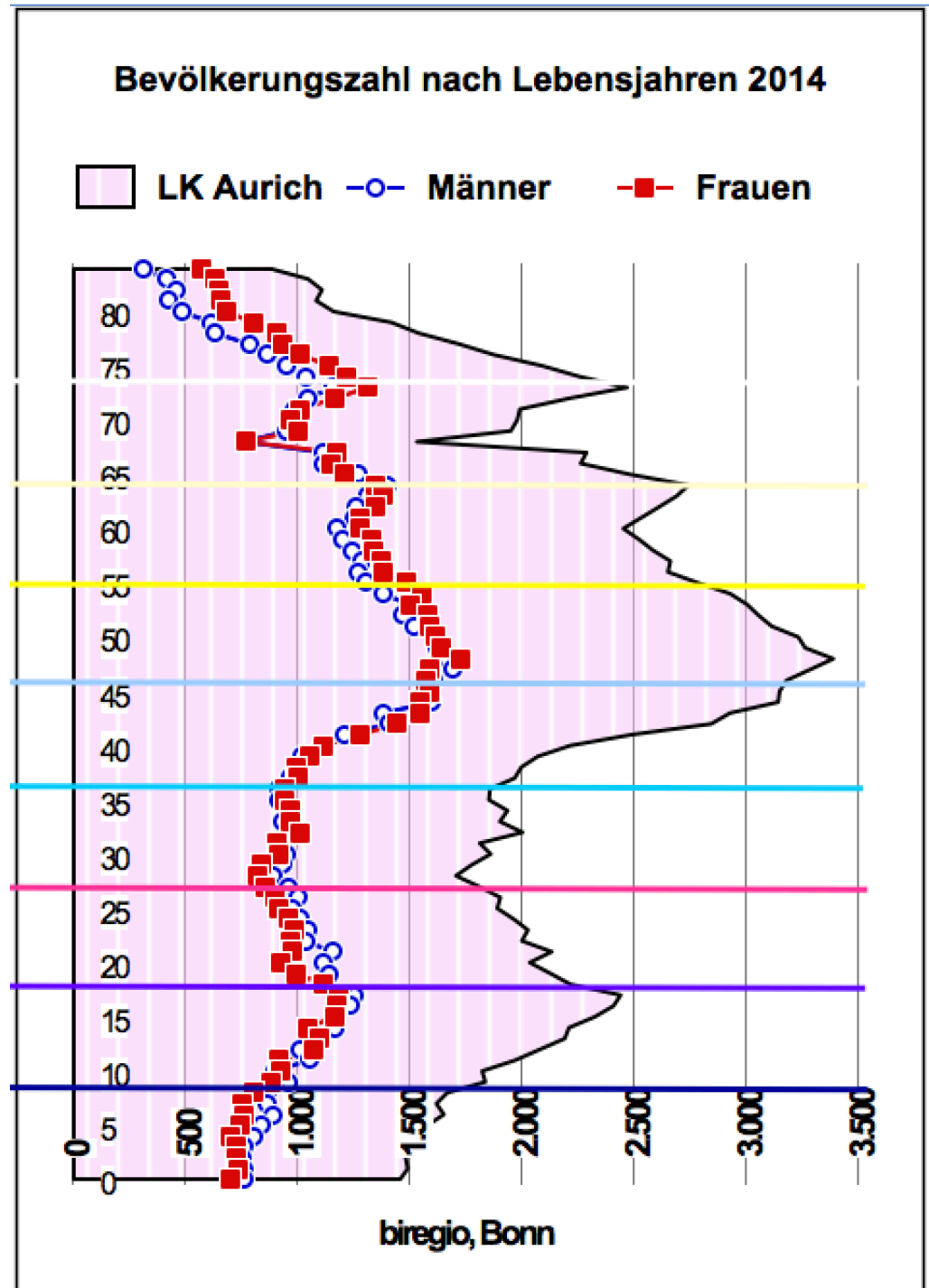
**Aurich -30%**

**Aurich/Emden**  
14-07-2015



Projektgruppe  
**Bildung und Region**

42



## **Erste Fragen für eine intensive Diskussion**

**Die Antworten sind in der Diskussion zu suchen**

**Frage. rascher zu einer Entscheidung kommen wollen oder eine lange Verunsicherung riskieren?**

***Aurich/Emden***  
*14-07-2015*



Projektgruppe  
**Bildung und Region**

**43**

**Die Demografie „tickt“! Gut -30% (!) Demografie in gut 10 Jahren!**

**Parallel gibt es eine „Akademisierung“ des allgemeinbildenden Bereichs.**

**Sind dann 5-6 der 18 BBS in der „Region Nordsee“ o. Chance?**

**Doppel-Angebote in einem Kreis sinnvoll?**

**Zahl der Schulen in Emden und im Landkreis richtig?**

**Wie tief kann man die Frequenzen ziehen?**

**Müssen sich die Schulträger Sorgen um die Lehrerversorgung machen?**

**Will die Wirtschaft Y-Züge oder klare Bildungsgänge? – ‚Nah oder gut‘(beides)?**

**Sind tendentiell Bildungszentren Bau, Ernährung ... nötig?**

**Lassen sich einzelne starke Angebote „splitten“?**

**Müssen andere schwache Angebote konzentriert werden?**

**Beschulungsverhältnis Emden+Oldenburg und ‚die anderen‘ angemessen?**

**Lässt sich der Invest bei 30% weniger Schüler gleich hoch halten?**

**Soll man als Schulträger dem ‚Kampf um die Köpfe‘ zusehen oder reagieren?**

**Zu viele Fragen und noch keine Antworten!**

**Nötig: offene, ruhige Diskussion mit allen Akteuren - ohne die möglichen ‚-ismen‘**

**Aurich/Emden**  
14-07-2015



Projektgruppe  
**Bildung und Region**

**44**

© *biregio*  
Projektgruppe Bildung und Region  
Wolf Krämer-Mandau  
Dürenstr. 40  
53173 Bonn  
0228/36 30 04  
0171-2715090  
info@biregio.de