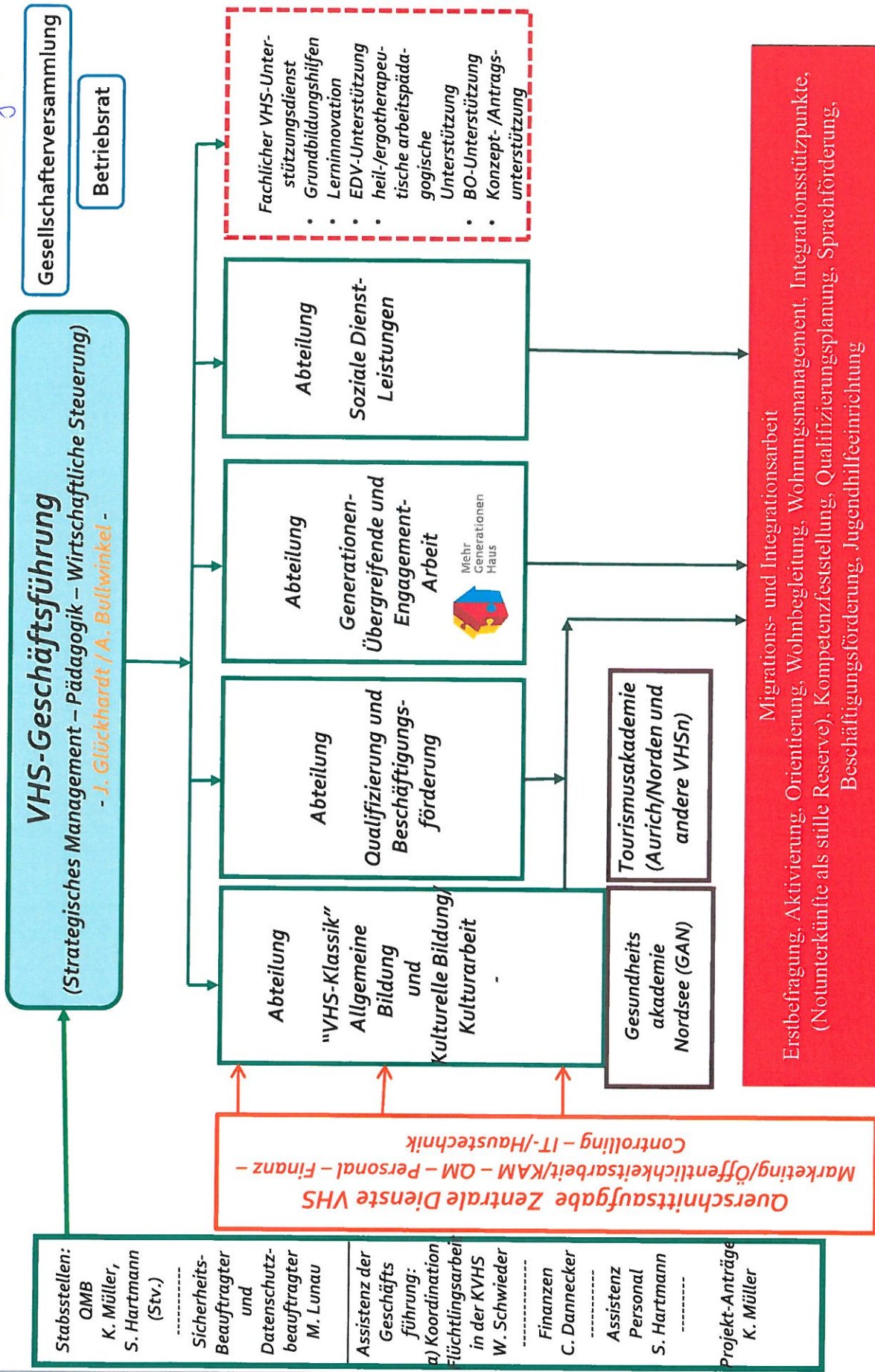


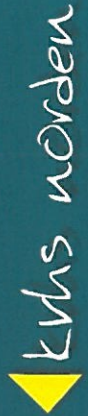
Anlage 1



Stabsstellen:

OMB K. Müller, S. Hartmann (Stv.)	Sicherheits- Beauftragter und Datenschutz- beauftragter M. Lunau	Assistenz der Geschäfts- führung: a) Koordination Flüchtlingsarbeit in der KVHS W. Schwieder	Finanzen C. Dannecker	Assistenz Personal S. Hartmann	Projekt-Anträge K. Müller
--	---	--	--------------------------	--------------------------------------	------------------------------

Stand 29.02.2016
Vers. 4,8



Stabsstelle Assistenz
Leitung, Fibu/Controlling
und Projektmanagement
Chr. Dannecker
Stabsstelle Personal
S. Hartmann

Abteilung Zentrale Dienste (VHS-Management) - A. Bullwinkel, Stv. N.N. -

Stabsstelle Anträge/
Ausschreibungen
K. Müller

Öffentlichkeitsarbeit
- **VHS-Leitung** -

K. Schierl,
W. Krosse,
K. Matuczozak
S. Uphoff

Team Kunden
Allgem. Bildung/Kulturarbeit
S. Uphoff (TS)
- Zuarbeit Bildungsmanager
- Kursverwaltung - Datenbankverwaltung
- Kundeninformation - Erstinformation Rat-
- Abotheater suchender
- Versicherungsfälle - Organisationsarbeiten
- allgemeine Verwaltungsarbeiten

E. Müller, G. Bontjes,
P. Cassens, S. Fischer,
D. Grothus (Abendd.),
K. Koesling (Abendd.),
Fr. Gatena (Abendd.)

Team intern
K. Matuczozak (TS)
- Leitungssekretariat
- Sachbearbeitung
Projekte und Maß-
nahmen
- Zuarbeit Bildungs-
manager
- Zuarbeit OMB / QMS

E. Daro-Wetzel
S. Wehkamp (Azubi)

Team
Rechnungswesen/
Personalwesen
O. Kruismann (TS)
- Finanzbuchhaltung
- Kostenrechnung
- Personalbuchhaltung
- Verwaltung Pro-
jekte und Maß-
nahmen

O. Kruismann
H. Janßen
J. Kutscher
B. Ahlborn
H. Mittwollen (TZ)
A. Uphoff
M. Knorr (TZ)
S. Papp (Azubi)

Team IT
K. Neugebauer (TS)
- EDV-Support
- IT-Technik

S. Seidel

Team Haustechnik
H.-G. Blumenfeld (TS)

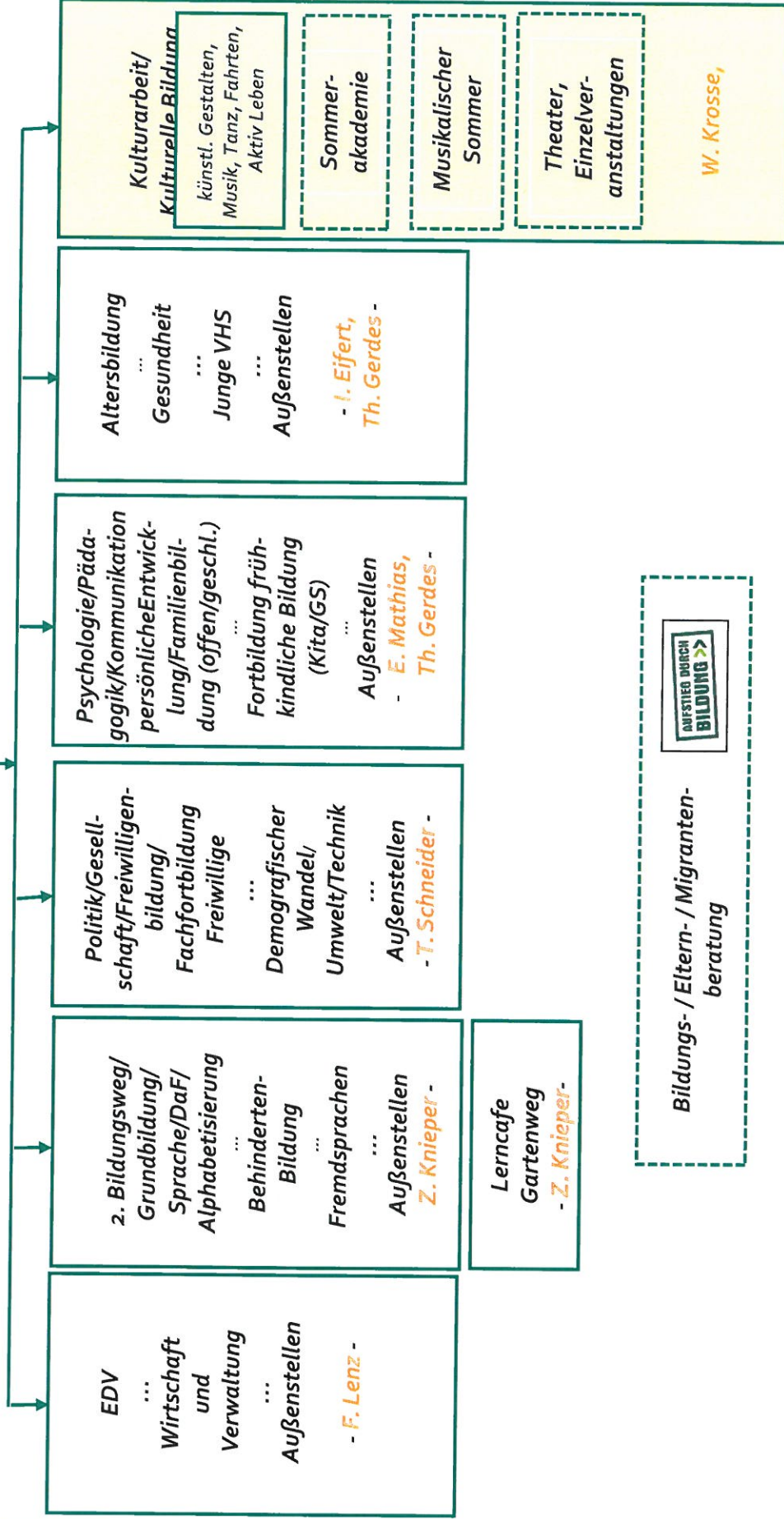
W. Herber
H. Wiatrowski
H. Wetzel
H.-G. Bents

Team dezentrale Verwaltung von Abteilungen:
I. de Vries-Gerdes, D. Müller, M. Emmer, K. Kasten, R. Gerdes, M.
Saathoff, H. Rosenberg, G. Pommerening, M. Bruns A. Franzen, G.
Rosenberger-Dallmer, I. Schwitters, P. Pommerening, A. Buss, V.
Harms, I. Claassen, G. Brauer, G. Bruns, I. Albers

Arbeitsbereich "VHS Klassik"

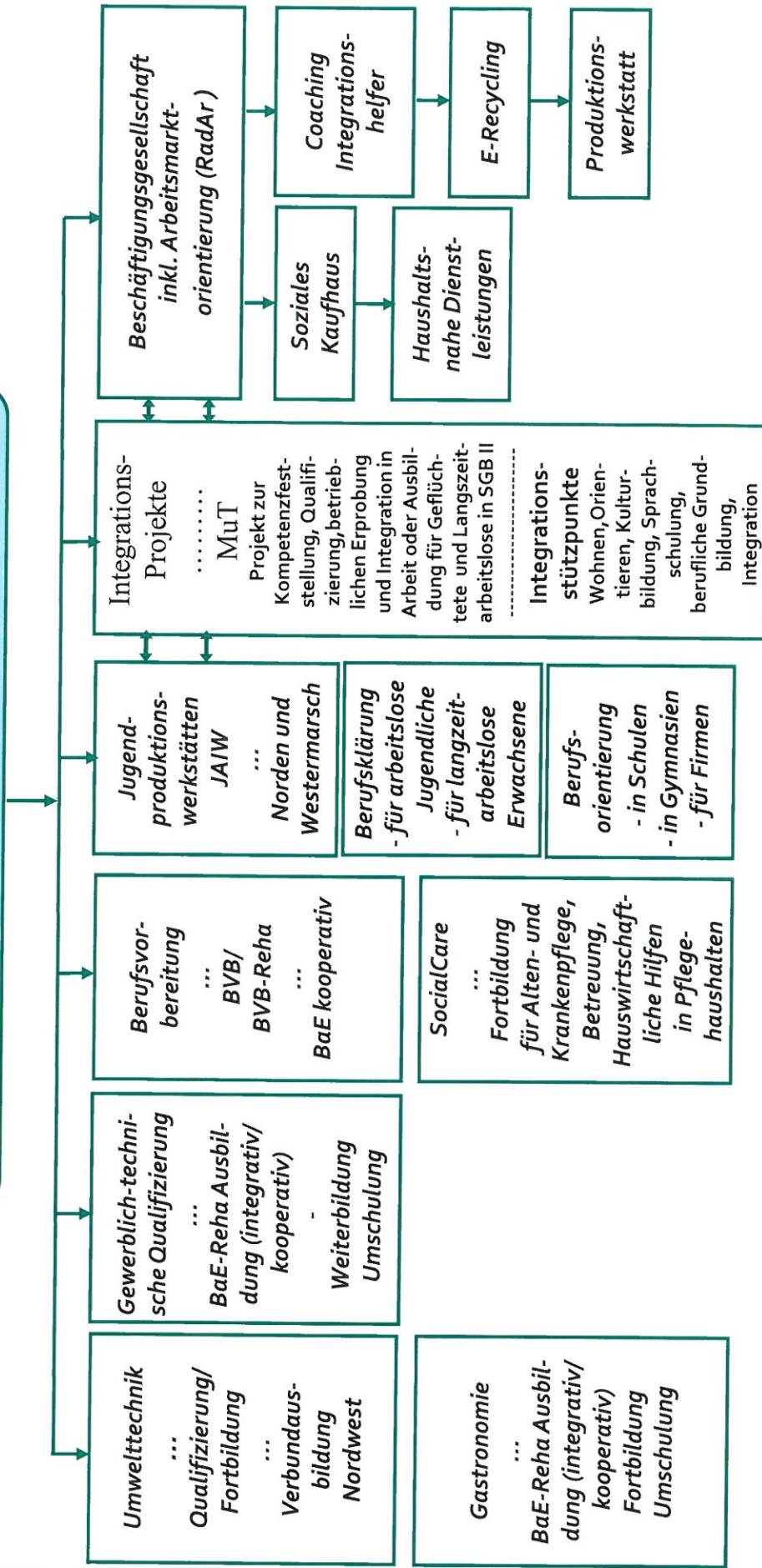
(Allgemeine Bildung und Kulturarbeit)

- I. Eifert, Stv. N.N. -



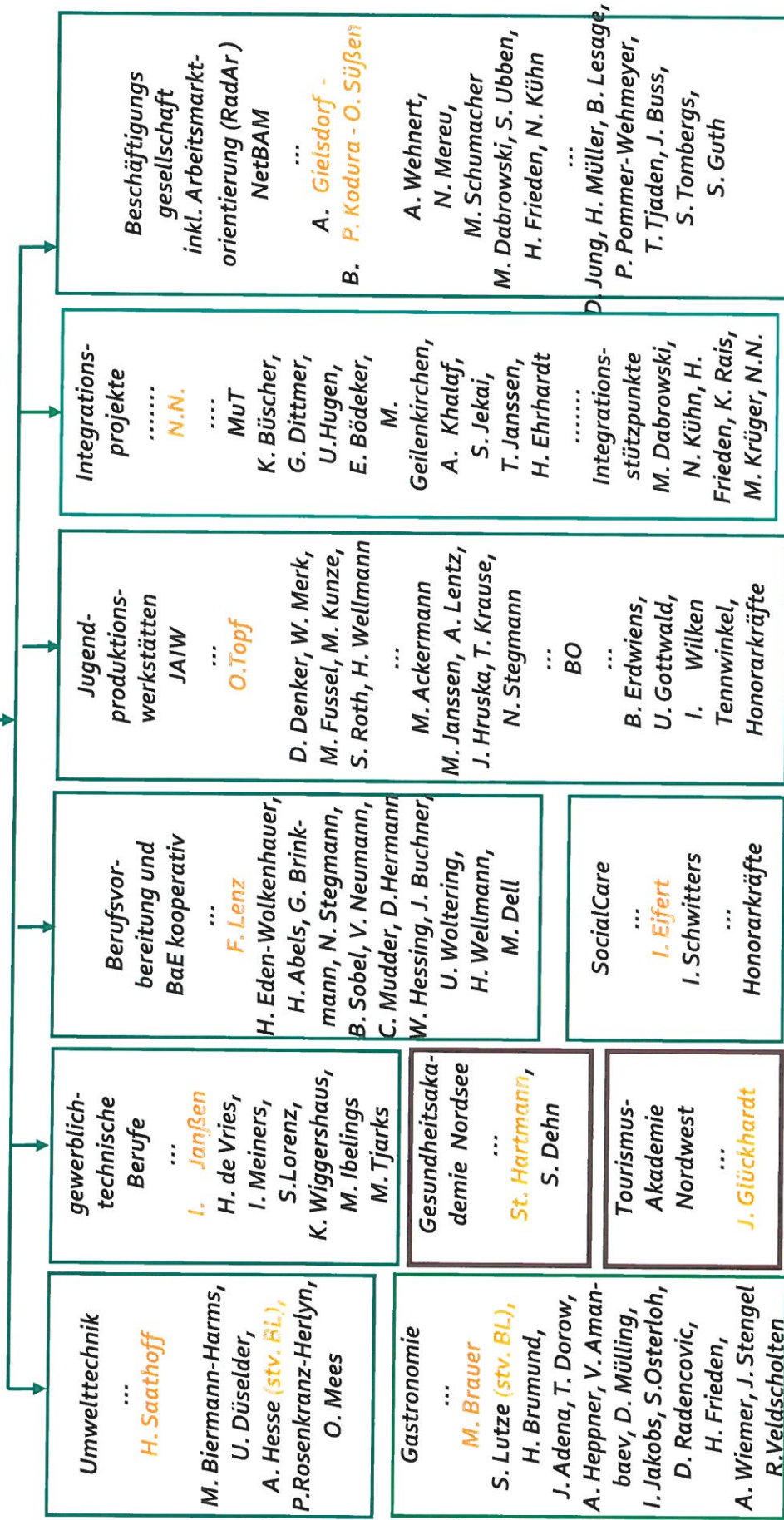
Arbeitsbereich Qualifizierung, Beschäftigungsförderung, Integration

(Drittmittelförderung)
- J. Glückhardt / F. Endelmann, Stv. N. N. -



Arbeitsbereich Qualifizierung und Beschäftigungsförderung

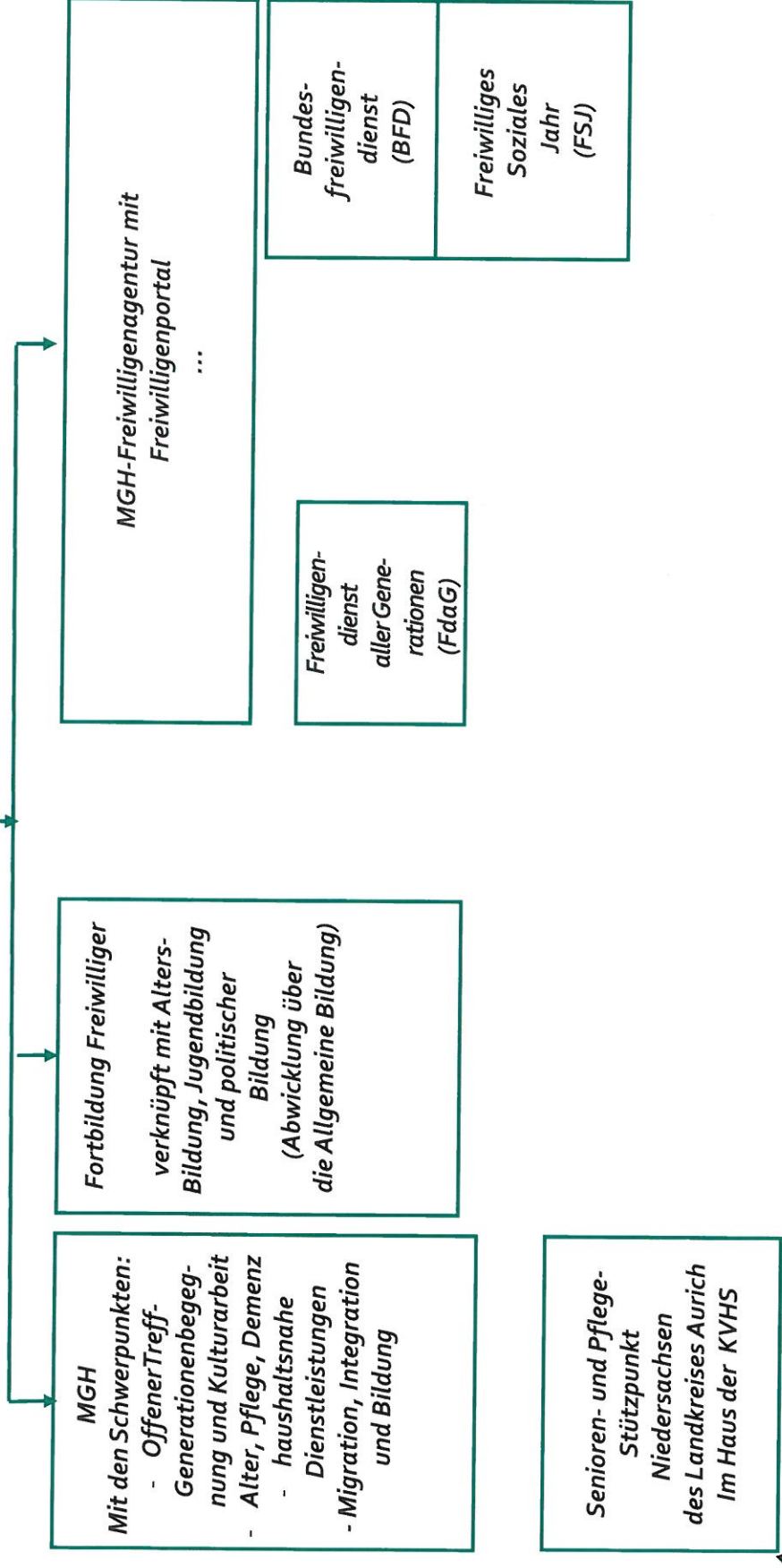
- J. Glückhardt / F. Endelmann, stv. N. N. -



Abteilung/Arbeitsbereich Generationenübergreifende Arbeit

- I. Eifert /

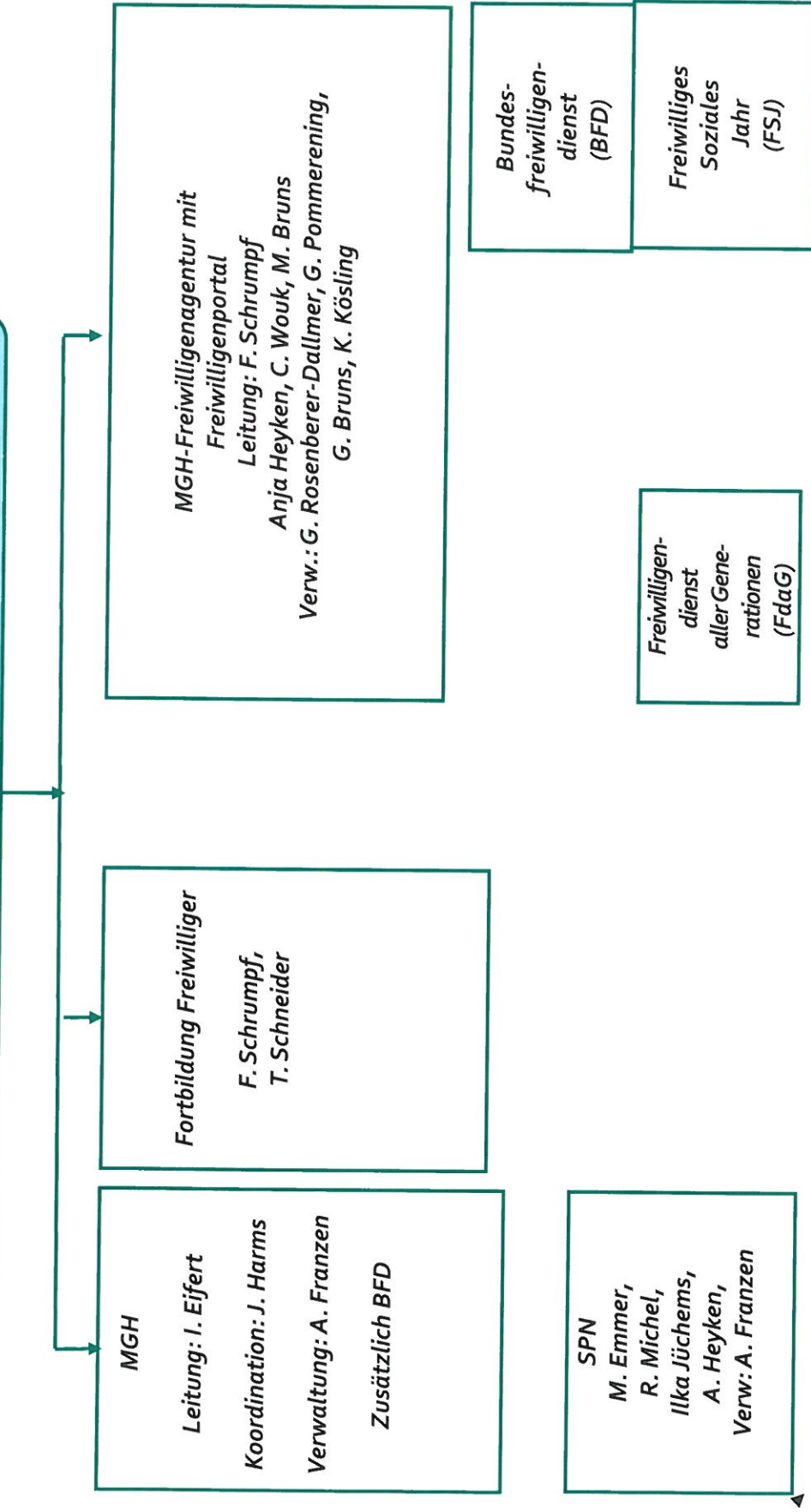
A. Bullwinkel



Abteilung/Arbeitsbereich Generationenübergreifende Arbeit

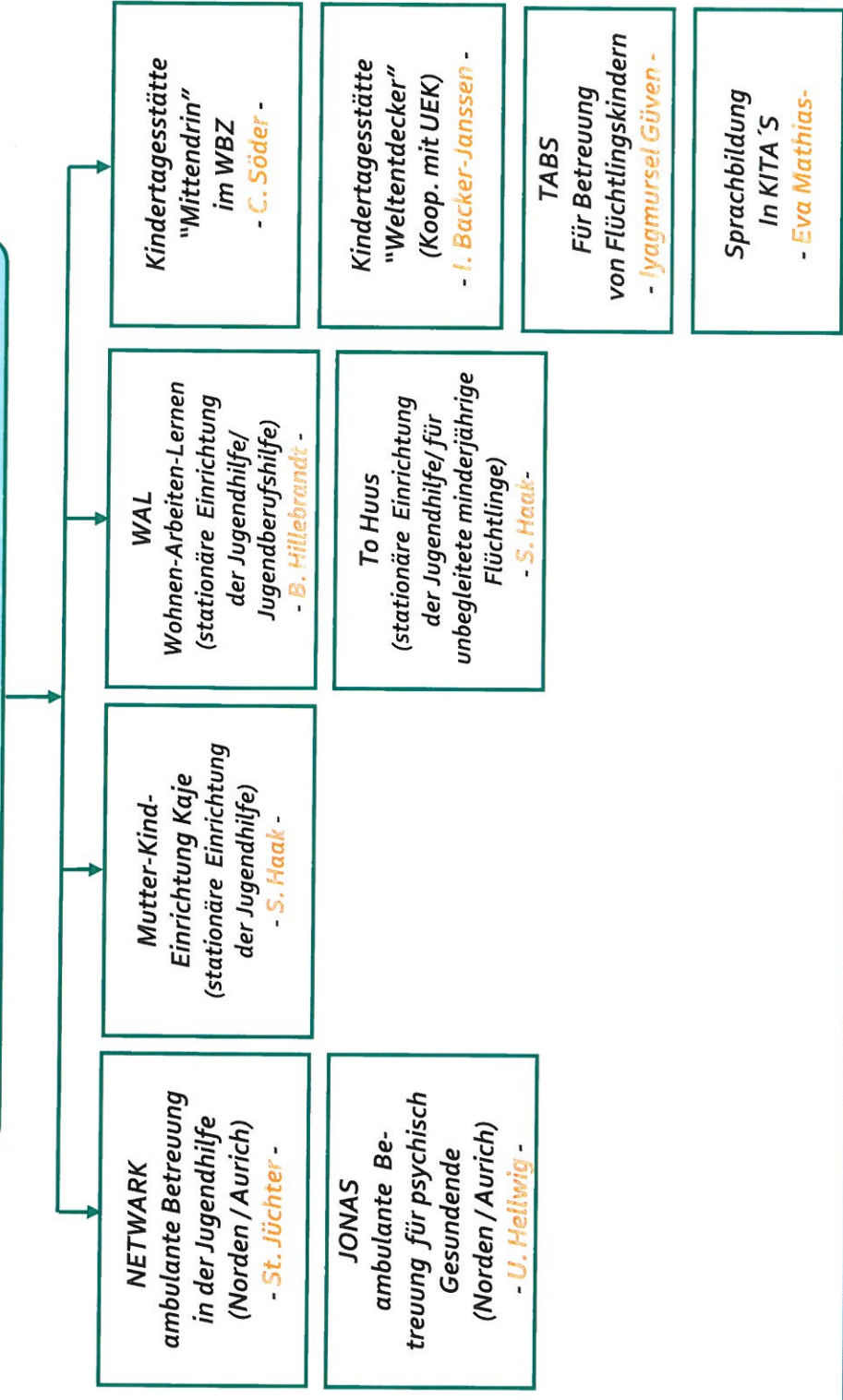
i. Eifert

- A. Buttwinkel



Stand 05.02.2016
Vers. 47

**Arbeitsbereich
Soziale Dienstleistungen**
- O. Müller-Röttger – Stv. S. Haak -



Arbeitsbereich Soziale Dienstleistungen

- O. Müller-Röttger, Stv. Sylvia Haak -

Verwaltung
Soziale Dienstleistungen
I. Gerdes
D. Müller
M. Emmer

<p>Network Ambulante Jugendhilfe ... Stefanie Jüchter S. Schulzek-Lamberti J. Phillip, H. Gerdes, I. Seidlitz, J. Ráth, H. Laser-Hopf A. Deten H. Vienna, J. Paschier, E. Eggen, J. Weisheit G. Winter-Lüken ...</p>	<p>Jonas Ambulante Hilfen für psychisch Gesunde ... Ute Heilwig S. Klaassen, I. Kleinert I. Ibelings, P. Ahrends, E. Cremer, J. Phillip, A. Janßen, S. Kruse, S. Booms, S. Tönjes J. Phillip, A. Pieper ...</p>	<p>KAJE Stat. Einrichtung der Jugendhilfe für Mütter mit Kindern ... S. Haak M. Meyer, S. Krüger, J. Peters, K. Gödde, H. Vienna, M. Former, A. Rack, F. Geiken, K. Kampen Hermann Wtzel ...</p>	<p>WAL Wohnen-Arbeiten-Lernen (Stat. Einrichtung der Jugendhilfe) ... B. Hillebrands D. Schreiber, R. Löhmann, K. Hillers, J. Janssen, H. Flessner, L. Krasel, T. Pfeiffer, A. Mannott, M. Klar, J. de Vries (BP), T. Lohmann, F. Boerrichter T. Grummel HG. Bents Achmet Hassan ... Honorarkräfte: ... BFD</p>	<p>To Huus (Stat. Einrichtung der Jugendhilfe für unbegleitete minderjährige Flüchtlinge) ... S. Haak T. Lücke, M. Schäfer L. Remmers, F. Cramer A. Westerkamp, T. Rottleb, J. Spanhake V. Harms, C. Mausolf, C. Gronewold HG. Bents Achmet Hassan ... Honorarkräfte: ... BFD</p>	<p>Kindertagesstätte Mittendrin E. Mathias C. Söder L. Schreiber, S. Weber I. Swieter, A. Rohlf's R. Eggert, Kindertagesstätte Weltentdecker E. Mathias Imke Backer-Janssen F. Kloß, D. Zimmer, A. Eisbein N. Bijl, N. Carstens, M. Krey, W. Van Echten Sprachbildung in KITAs E. Mathias H. Gerdes T. Beudel</p>
--	---	--	---	---	--