



Kreisvolkshochschulen  
Aurich-Norden

# **TOP 6: Integrationsarbeit mit Frauen**

## **Ausschuss für Migration und Integration**

**Aurich, 13.03.2019**

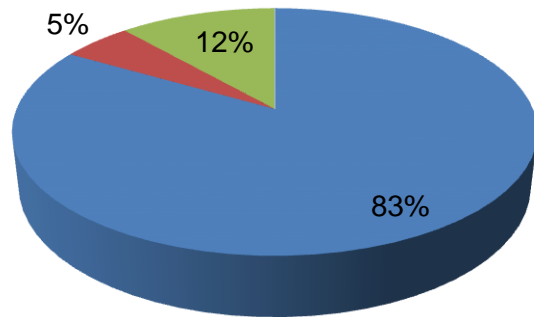
## **Gliederung:**

- 1. Integrations-Zentren/-Stützpunkte**
- 2. Frauenanteil in der Alltagsbegleitung**
- 3. Frauenanteil Sprach-/Integrationskurse**
- 4. Teilnehmende Jobcenter-Maßnahme MUT**
- 5. Integrationsbegleitung**
- 6. Einzelfallbeispiele**
- 7. FIFA-Projekt für Frauen (Norden)**
- 8. Projekt für Mütter mit Migrationshintergrund (Norden)**

# 1. Integrations-Zentren/-Stützpunkte Bewohner\*innen-Zusammensetzung 2018

**I-Zentrum Utlandshörn**

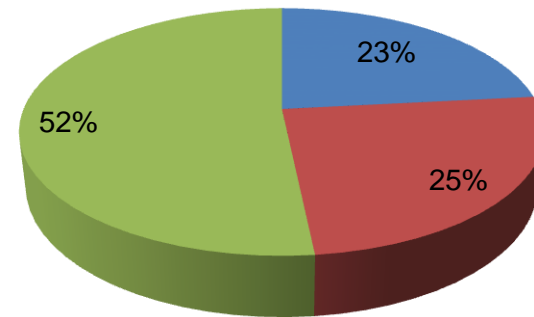
■ davon Männer ■ davon Frauen ■ davon Kinder



Gesamtzahl: 78  
davon Männer: 65  
davon Frauen: 4  
davon Kinder: 9

**I-Stützpunkt Moordorf**

■ davon Männer ■ davon Frauen ■ davon Kinder



Gesamtzahl: 60  
davon Männer: 14  
davon Frauen: 15  
davon Kinder: 31

**I-Stützpunkt Zinggießer Str., Norden:**

Gesamtzahl: 48 Männer

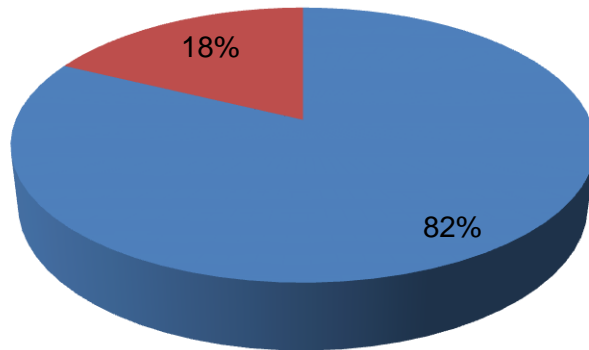
**I-Zentrum Aurich:**

Gesamtzahl: 125 Männer

## 2. Frauenanteil in der Alltagsbegleitung Zeitraum: 2018

**Kurzkontakte der Alltagsbegleitung KVHS Aurich  
2018**

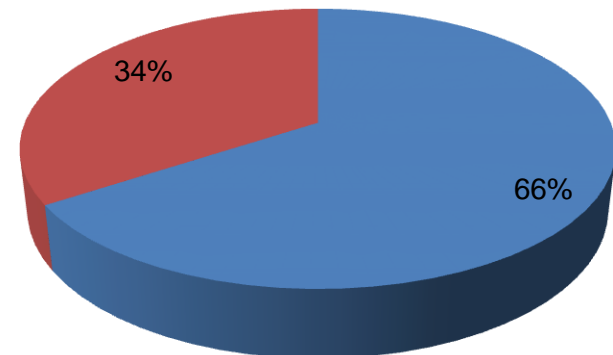
■ Männer ■ Frauen



mit Männern	4.935	
mit Frauen	1.067	
gesamt	6.002	

**Begleittätigkeiten Alltagsbegleitung KVHS Aurich  
2018**

■ Männer ■ Frauen

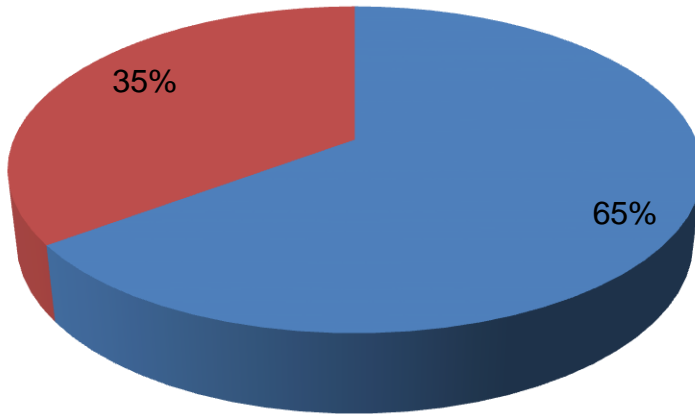


für Männer	1.160	
für Frauen	604	
gesamt	1.764	

### 3. Frauenanteil Sprach-/Integrationskurse Zeitraum: 2018

**KVHS Aurich**

■ Männer ■ Frauen

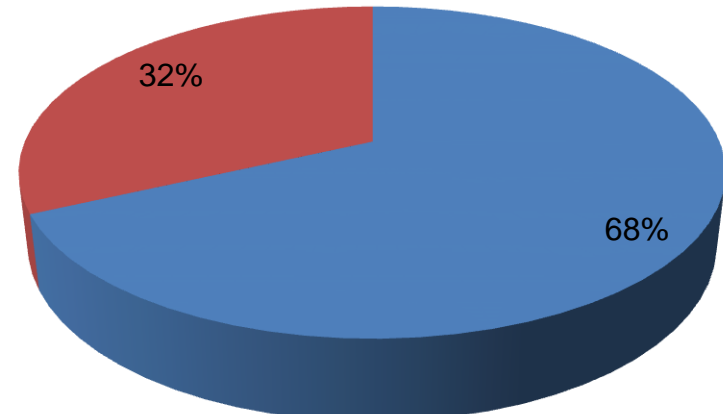


**KVHS Aurich**

Männer	823
Frauen	451
gesamt	1247

**KVHS Norden**

■ Männer ■ Frauen



**KVHS Norden**

Männer	370
Frauen	173
gesamt	543

### 3. Frauenanteil Sprach-/Integrationskurse

#### Willkommen im vhs-Lernportal



**Schreiben, Lesen, Rechnen**

### 3. Frauenanteil Sprach-/Integrationskurse

#### Willkommen im vhs-Lernportal

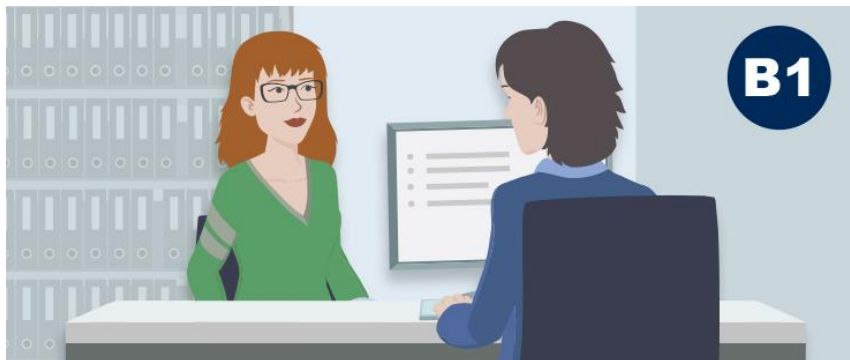
#### Deutschkurse



**A1-Deutschkurs**



**A2-Deutschkurs**



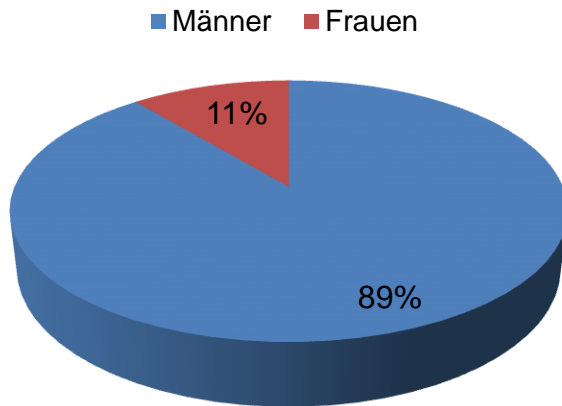
**B1-Deutschkurs**



**B2-Deutschkurs Beruf**

## 4. Teilnehmende Jobcenter-Maßnahme MUT Zeitraum: 2018

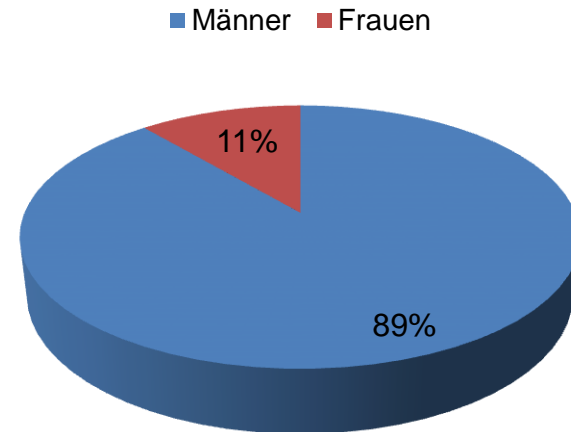
Teilnehmende in MUT KVHS Aurich 2018



### KVHS Aurich

Männer	121
Frauen	15
gesamt	136

Teilnehmende in MUT KVHS Norden 2018



### KVHS Norden

Männer	119
Frauen	15
gesamt	134



## 5. Integrationsbegleitung

(keine statistische Erfassung Geschlecht)

Stand: 17.12.2018

Integrationsbegleitung	Aurich	Norden
betreute Personen	124	92
Übergänge in Qualifizierungen	15	27
Übergänge in Praktika	17	7
Vermittlungen in EQJ	8	4
Vermittlungen in Ausbildung	2	5
Vermittlungen in Arbeit	32	10
.....		

## 6. Einzelfallbeispiele

### **KVHS Norden:**

- 3 Teilnehmerinnen (eine in der Reinigung, zwei in der Demontage) über AGH

### **KVHS Aurich:**

- 3 Teilnehmerinnen in der Jugendwerkstatt:
  - davon zwei Syrerinnen, beide seit Dez. 2015 in Deutschland:
  - + gelungene Integration: **Frau A.**, 23 Jahre
  - + nicht gelungene Integration: **Frau N.**, 25 Jahre

### **Frauenhaus:**

- **Mutter mit 2 Kindern**, Familiennachzug aus der Türkei, häusliche Gewalt

### **Fazit:**

**Ständiges Spannungsverhältnis mit Erwartungsdruck zwischen dem deutschen Integrationssystem und des lange bestehenden familiären Systems, der Religion und der Sozialisation.**

## 7. FIFA-Projekt für Frauen (Norden)



**„Stärkung, berufliche Qualifizierung und Integration von geflüchteten und zugewanderten Frauen“**

**Teilnehmerzahl: max. 15 Frauen**

**Dauer: 15 Monate**

**Zeitraum: 01.01.2019 – 31.03.2020**

**Ablaufplan:**

**Phase 1:** niedrighschwelliger Einstieg (ca. 3 Monate)

**Phase 2:** Qualifizierung (ca. 9 Monate)

- Schwerpunkt „Hauswirtschaft und Ernährung“ mit zwei Bausteinen in Bereichen Gesundheitswesen mit Grundlagenwissen für Kostformen bei spezifischen Krankheitsbildern und Gastronomie/Hotellerie
- Schwerpunkt „Pädagogik“
- Zusätzliche Themen: Vereinbarkeit von Beruf und Familie; berufsbezogener Sprachunterricht; interkultureller Austausch, etc.

**Phase 3:** Nachbetreuung (ca. 3 Monate)

**Förderung:** Land Niedersachsen, Programm FIFA (NBank)

**Fördersumme:** ca. 110.000,00 €

## 8. Projekt für Mütter mit Migrationshintergrund

„PaFiN“ – „Patenschaft für Integration in Norden“ in Kooperation mit dem Jobcenter am Standort Norden

**Zeitraumen:** 01.01.2019 – 30.06.2022

**Dauer:** 3,5 Jahre

**Teilnehmerzahl:** min. 105 Frauen

**Bausteine:**

- **Berufliche Beratung und Orientierung**
- **Vermittlung in Arbeit, Praktika oder Hospitation**
- **Niedrigschwellige Qualifizierung „Vorbereitung auf berufliche und gesellschaftliche Integration“** wie z. B. berufliche Orientierung/ Kompetenzfeststellung, Vereinbarkeit von Familie und Beruf, Bewerbungstraining inkl. Stilberatung/Präsentation, berufsbezogenes Sprachtraining, IT-Kompetenzen, Vermittlung allgemeiner beruflicher und sozialer Grundkompetenzen
- **Initiierung berufsbezogene Patenschaften** (Paten aus Unternehmen/Einrichtungen oder auch andere berufstätige Privatpersonen zum Aufbau beruflicher und privater Netzwerke)

**Förderung:** ESF-Mittel

**Fördersumme:** ca. 200.000,00 €



Danke für Ihre Aufmerksamkeit!  
Fragen?