

Krankenhaus- und Heimausschuss Landkreis Aurich

10. Dezember 2019

**Claus Eppmann
Geschäftsführer**

Trägersgesellschaft Kliniken Aurich-Emden-Norden mbH

Wirtschaftliche Entwicklung per 30.9.2019



Ergebnis per 30.9.2019


UEK

In Euro*	Wirtschaftsplan per 30.9.2019	Ergebnis per 30.9.2019	Differenz Plan-Ist
Summe Erlöse	81.136.000	81.043.000	-93.000
Ärzte in AN-Überlassung	-375.000	-1.451.000	-1.076.000
Ergebnis	-6.157.000	-6.240.000	-83.000

In Euro*	Wirtschaftsplan 2019	Hochrechnung 2019	Differenz Plan-Ist
Summe Erlöse	108.182.000	108.434.000	252.000
Ärzte in AN-Überlassung	-500.000	-1.826.000	-1.326.000
Ergebnis	-8.015.000	-8.058.000	-43.000

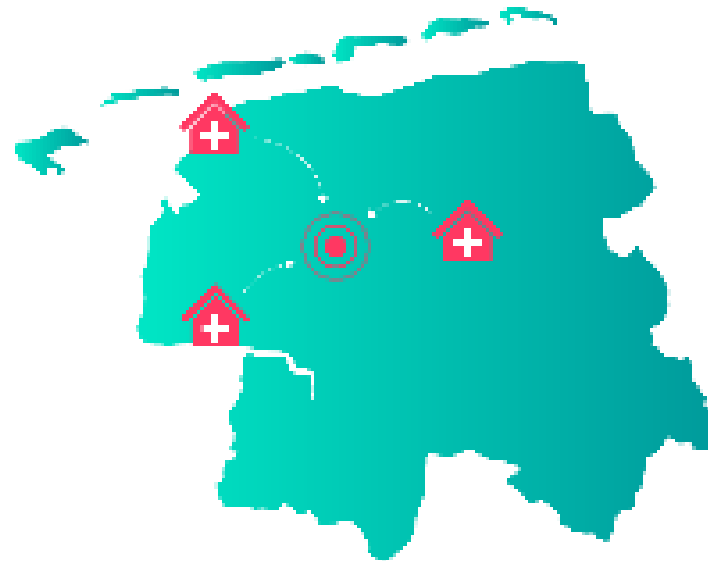
Handlungsfelder



1. Maßnahmen zur Kostensenkung/Erlössteigerung
 - Arbeitsgruppen zu verschiedenen Themenbereichen, z.B. Einweisermanagement, Image, Codierprüfung...

2. Standortsicherung bis zu ZK
 - Bildung Perspektivteam

Planungsstand Zentralklinik

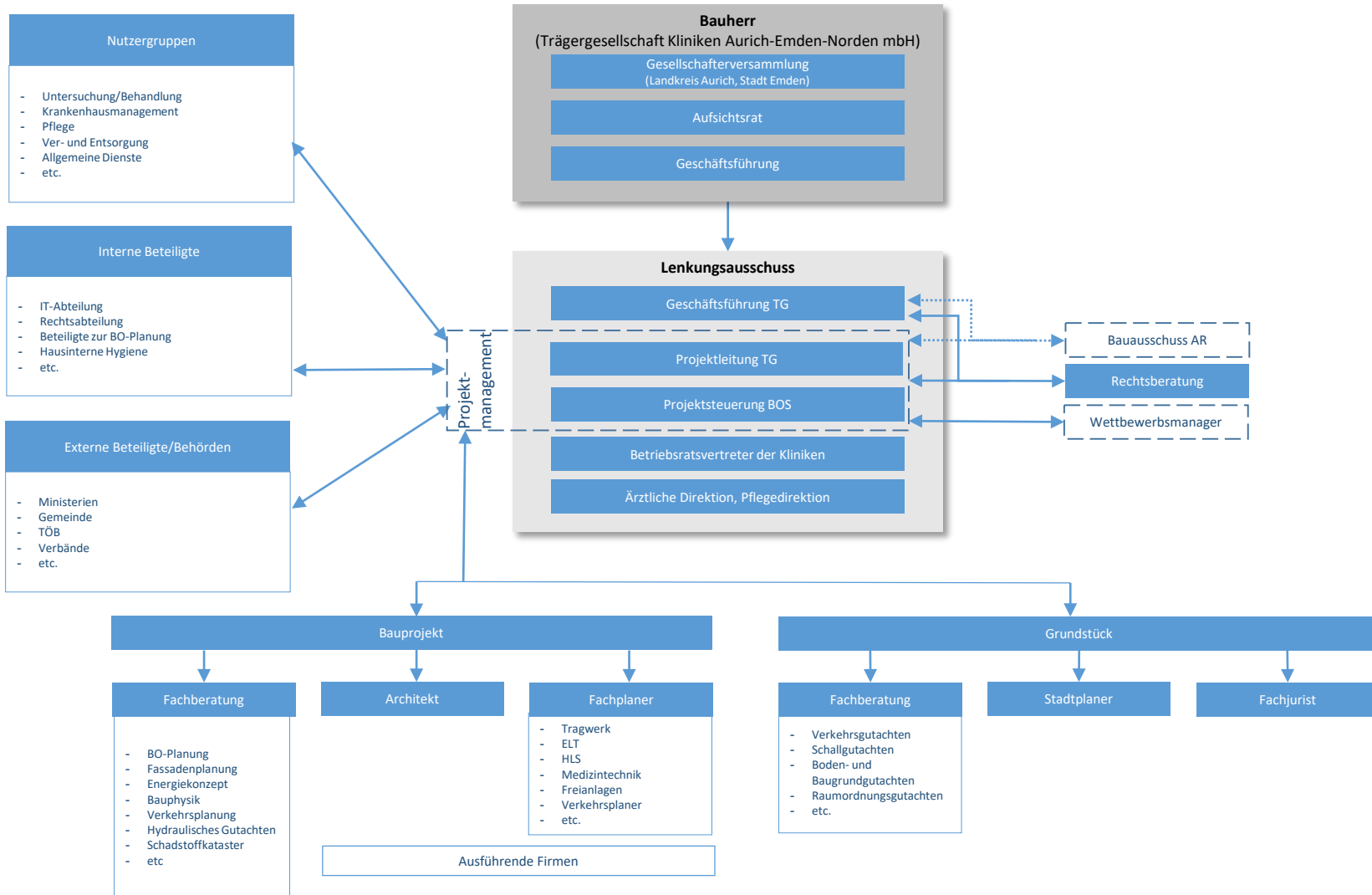
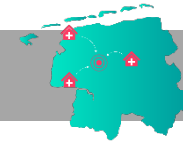


Aktuelle Handlungsfelder



- **Abstimmungsgespräch Land Niedersachsen / NLBL**
- **Vorbereitung Architektenwettbewerb**
(Wettbewerbsmanager, Logistik / Energie / Speisen / PKS)
- **Grundstücksplanungen**
- **Validierung Raum- und Funktionsprogramm**
- **Aufbereitung Medizinkonzept**
- **Berechnungen Projektkosten**
- **Projektaufbau**
- **Konzeption Terminplan**

Zentralklinik - Projektaufbau





Bauherr

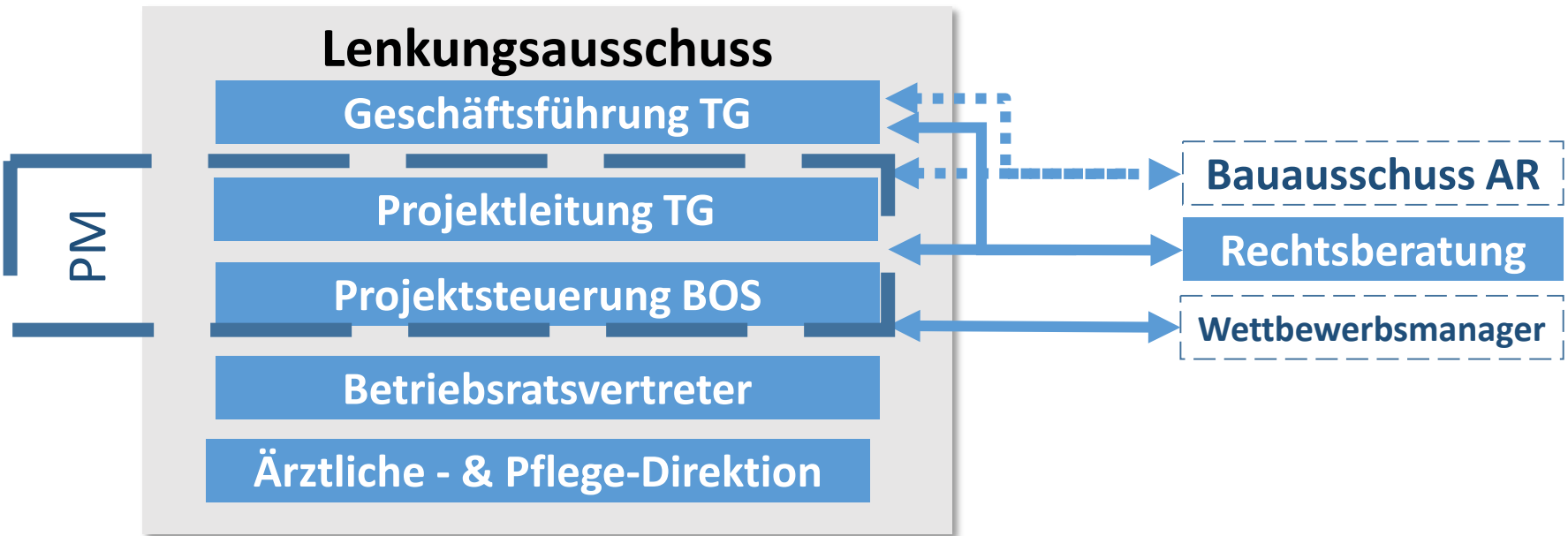
(Trägersgesellschaft Kliniken Aurich-Emden-Norden mbH)

**Gesellschafterversammlung
(Landkreis Aurich, Stadt Emden)**

Aufsichtsrat

Geschäftsführung

Projektaufbau





Nutzergruppen

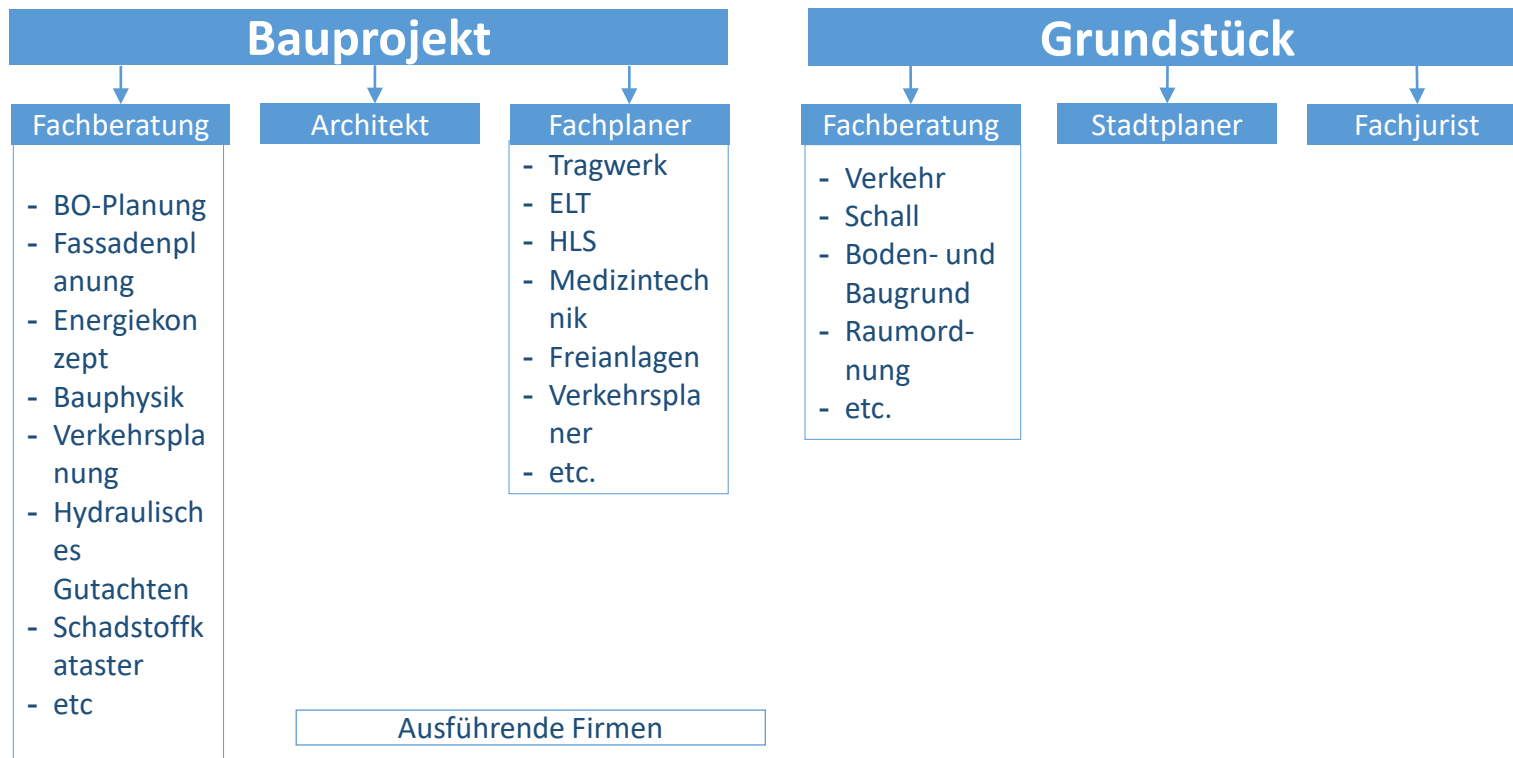
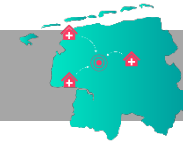
- Untersuchung/Behandlung
- Krankenhausmanagement
- Pflege
- Ver- und Entsorgung
- Allgemeine Dienste
- etc.

Interne Beteiligte

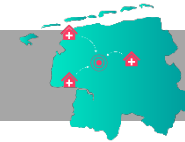
- IT-Abteilung
- Rechtsabteilung
- Beteiligte zur BO-Planung
- Hausinterne Hygiene
- etc.

Ext. Beteiligte/Behörden

- Ministerien
- Gemeinde
- TÖB
- Verbände
- etc.



Zentralklinik - Optionen Zeitplan



Parallele Bearbeitung Raumordnung - Bauplanung -
Entwurfs- & Genehmigungsplanung - Ausführungsplanung

Grundstückssicherung/-kauf

Abgabe
Förderantrag

Baubeginn

Inbetriebnahme

-
-
-
-

Nacheinander geschaltete Bearbeitung Raumordnung - Bauplanung - Entwurfs- &
Genehmigungsplanung - Ausführungsplanung

Abgabe
Förderantrag

Inbetriebnahme

Vielen Dank für Ihre Aufmerksamkeit!

10. Dezember 2019