

Stand der Planung
Planungsleistungen für den
Breitbandausbau im Landkreis
Aurich



1. Vorstellung Unternehmen

2. Projektorganisation

3. Projektstand

4. Weiteres Vorgehen

Die MRK Gruppe stellt sich vor

Das Profil

Wer wir sind

Wir sind eine unabhängige, international tätige und seit 49 Jahren eigentümergeführte Firmengruppe im Dienstleistungssektor.

Firmengründung

1971

Zentrale

DE München

Offices (16)

DE München
 DE Berlin
 DE Bamberg
 DE Bremen
 DE Hürup (Angeln)
 DE Köln
 DE Nürnberg
 DE Stuttgart
 DE Dresden
 DE Torgau
 DE Uelzen
 DE Barleben
 DE Heist
 DE Seelow
 IT Rovereto
 ALB Tirana

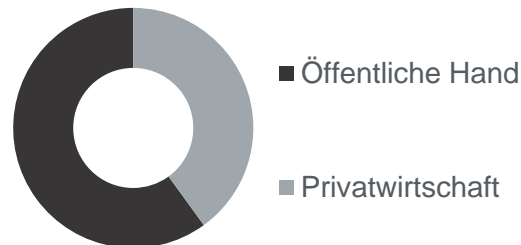
Beirat und Aufsichtsrat

Dipl.-Ing. Peter Hartmann
 MDirig a.D. Dieter Wellner
 Dr. Stephan Germann
 Dipl.-Ing. Hans Kraft
 Heinz-Peter Schierenbeck
 Prof. Dr.-Ing. Oliver Michler

Unsere Mitarbeiter

Dipl. Betriebswirte
 Dipl. Ingenieure
 Dipl. Informatiker
 Dipl. Volkswirte
 Dipl. Mathematiker
 Dipl. Geographen
 Juristen
 Verwaltungsfachwirte
 Consultants
 Projektmanager
 Experten
 Projektleiter

Klientenstruktur



Zertifizierung

Die MRK Gruppe ist nach DIN EN ISO 9001:2015 zertifiziert.

Geschäftsleitung

Dr. Imke Germann
 Dipl.-Kfm. Herbert Köpplinger
 Dipl.-Ing. Andreas Küster

Die MRK Gruppe stellt sich vor

MRK Gruppe

MRK MEDIA AG

- Beratung
- Strukturplanung
- Standort-/ Wegesicherung
- Projektierung
- Tiefbau, Kabelzug, Montage
- Bauüberwachung
- Dokumentation, Vermessung
- Turn- Key/ GU
- Projektsteuerung

MRK MANAGEMENT CONSULTANTS

- Initialisierung
- Konzeption
- Beratung
- Projektmanagement

AGS

Klassische Vermessung und Geodätische Spezialaufgaben

- Entwurfsvermessung
- Bestandsvermessung
- Bauvermessung
- Bauüberwachungsvermessung

ISCons

- Wissenstransfer
- Technologieentwicklung
- Innovationen
- Beratung



IMMOBAUCONSULT

WIR REALISIEREN!

- Projektentwicklung
- Projektmanagement
- Allgemeiner Bau insbesondere Tiefbau
- Infrastrukturanlagen
- Kabelzug, Montage, Inhouse-Verkabelung
- Ingenieursdienstleistungen

Referenzen

Geschäftsbereich Telekommunikation & Netze

143 fest angestellte Mitarbeiter (Stand: Januar 2020):

- 108 Ingenieure, Planer und Consultants
- 21 Bauleiter und Techniker
- 14 Leitung/Verwaltung

Infrastrukturunternehmen und -betreiber

Netz-Planung und Dokumentation inkl. Bauüberwachung und Vermessung



Länder, Landkreise und Kommunen

Strategieentwicklung, Backbone & FTTB/FTTH Feinplanungen, Förderantragstellung, Ausführungs- und Genehmigungsplanung, Dokumentation



Leistungsportfolio

Kern- und Projektgeschäft

 <p>Strukturplanung</p>	<p>Planung mit Budgetierung und Technologie-Alternativen</p>	 <p>Tiefbau, Kabelzug, Montage</p>	<p>Monitoring und Steuerung der beteiligten Firmen</p>
 <p>Standort-/Wege-sicherung</p>	<p>Vorbereitung, Koordination und Abwicklung von Antragsverfahren sowie Durchführung des Genehmigungs- verfahrens mit den zuständigen Behörden</p>	 <p>Bau-überwachung</p>	<p>Überwachung Zeit und Qualität, Überprüfung Rotberichtigungen und Aufmaße.</p>
 <p>Projektierung</p>	<p>Planung der Infrastruktur in GIS-Systemen und Prüfung auf wirtschaftliche Realisierbarkeit, Materialveranschlagung und Vorbereitung Baumanagement</p>	 <p>Vermessung, Dokumentation</p>	<p>Vermessung und Einarbeitung in die hauseigenen Bestandssysteme (GIS)</p>

Die Leistungen können auch als Turn-Key/ GU Lösungen zusammen erbracht werden – inkl. Projekt- und Prozessmanagement

1. Vorstellung Unternehmen

2. Projektorganisation

3. Projektstand

4. Weiteres Vorgehen

Projektorganisation

Mitarbeiter

**Projektleitung:****Adrian Richter**

M. Sc. Environmental Systems
& Sustainability

adrian.richter@mrk-media.de

**Stellvertretung:****Mareike Hoffmann**

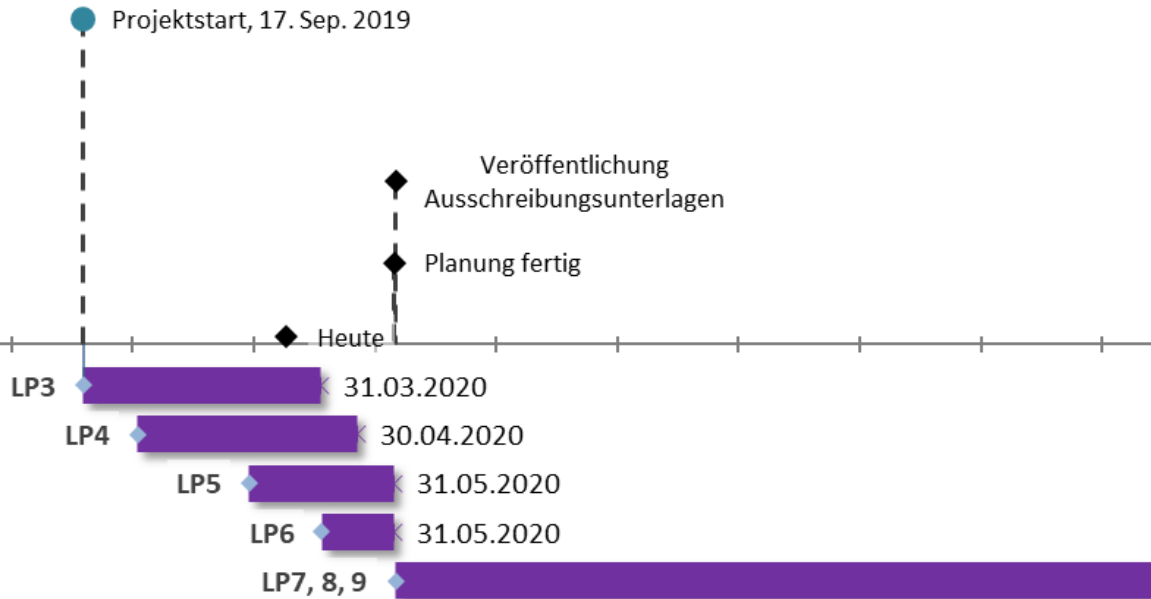
M. Sc. Geographie

mareike.hoffmann@mrk-media.de

- Kernteam von 21 Mitarbeitern,
- Erweiterung auf bis zu 35

Projektorganisation

Zeitplan



1. Vorstellung Unternehmen

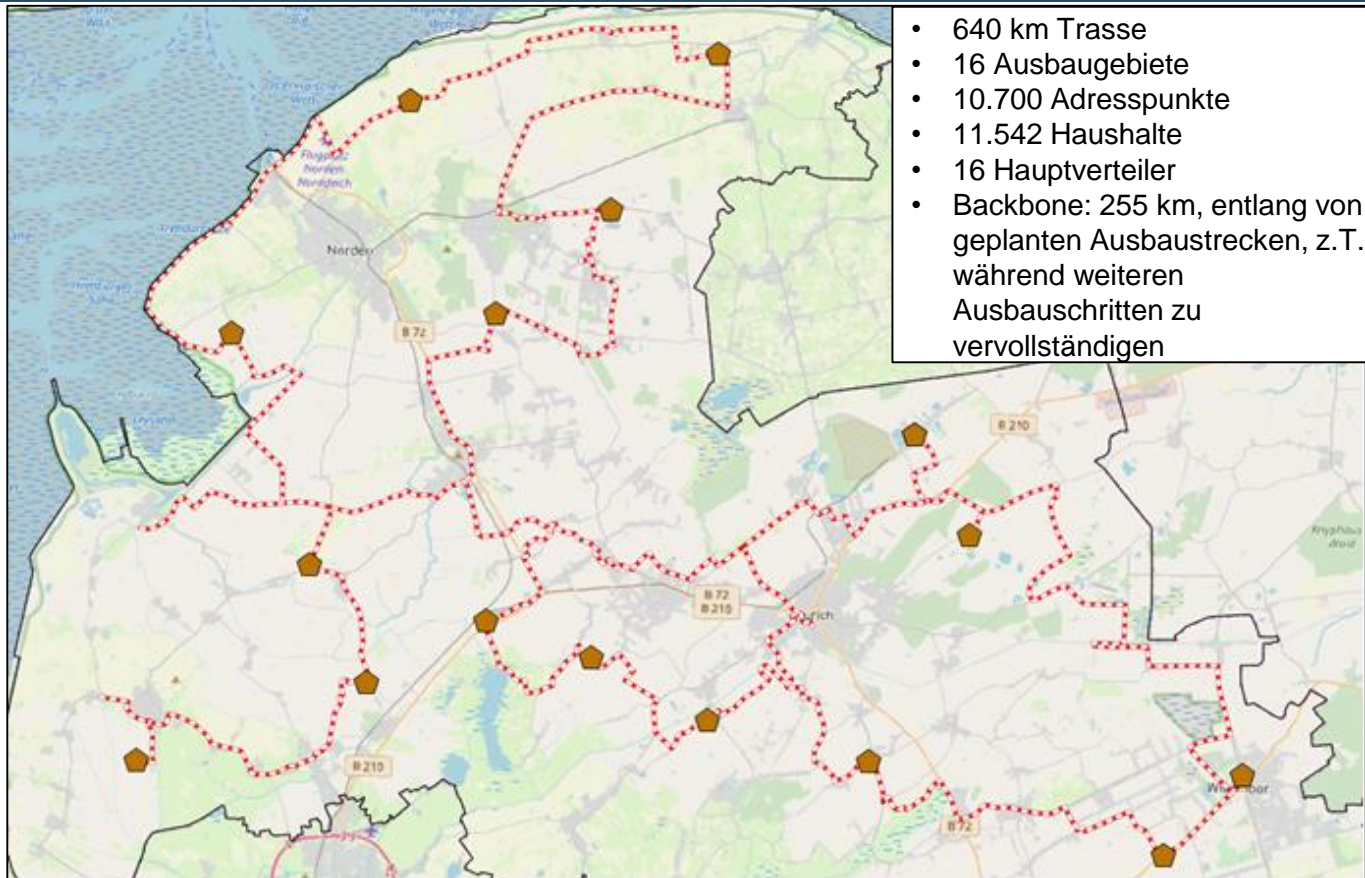
2. Projektorganisation

3. Projektstand

4. Weiteres Vorgehen

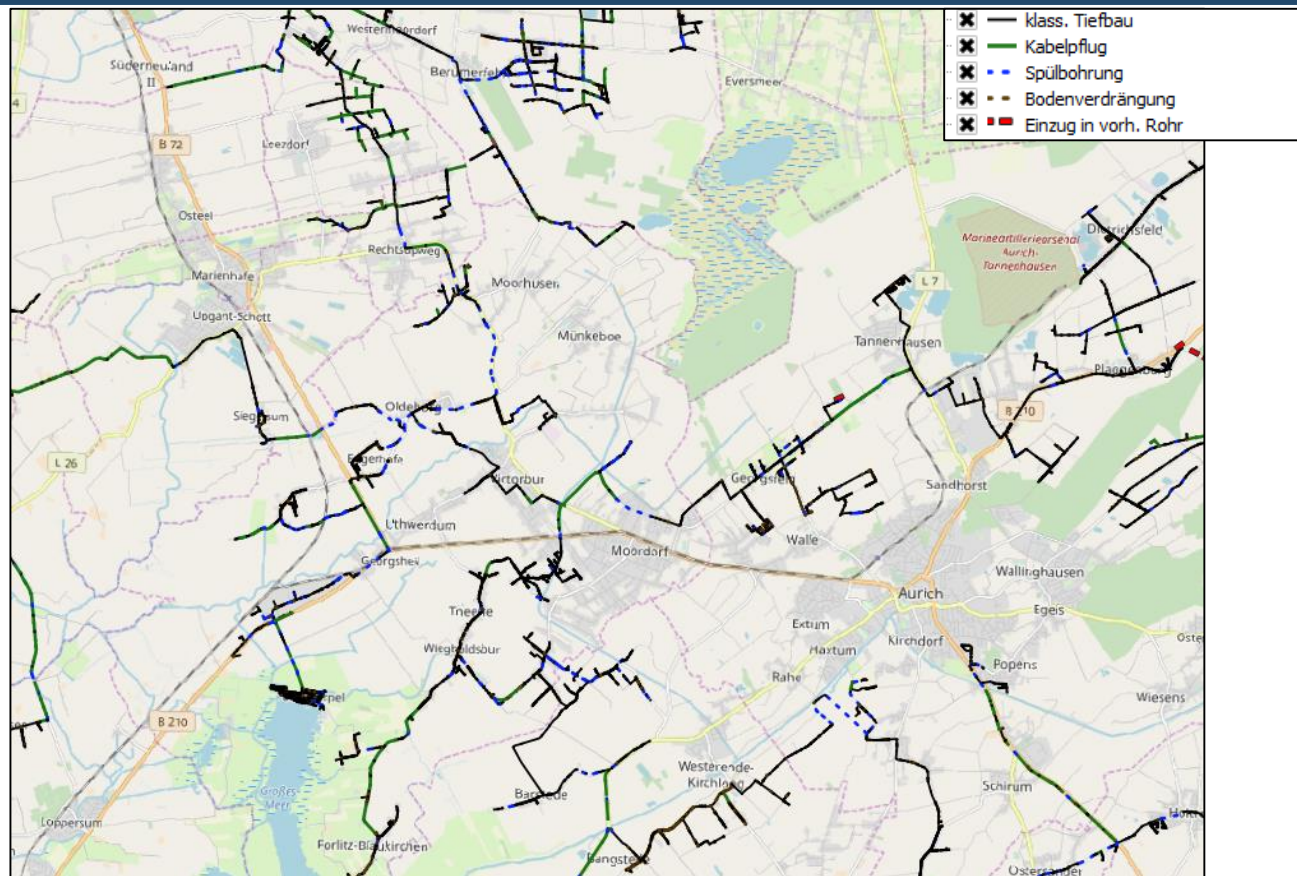
Projektstand

Backbone & Hauptverteiler



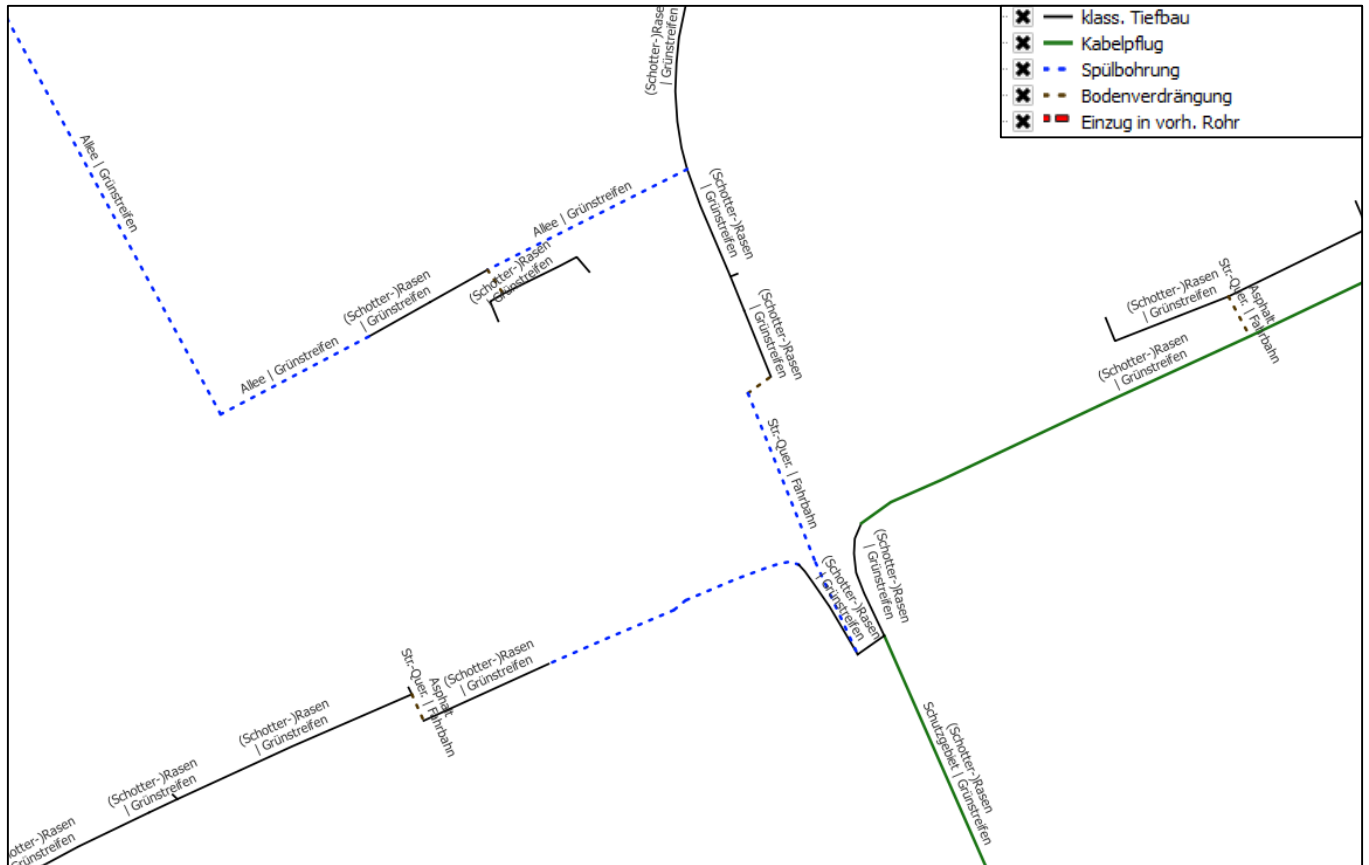
Projektstand

Oberflächenkennung und Verlegungsmethoden



Projektstand

Oberflächenkennung und Verlegungsmethoden



Projektstand

Oberflächenkennung und Verlegemethoden



Tiefbauart:		
Klass. Tiefbau	467	km
Kabelpflug	85	km
Spülbohrung	69	km
Bodenverdrängung	19	km
Einzug in vorh. Rohr	1,4	km

Projektstand

Oberflächenkennung und Verlegemethoden

- Hinterlegung der Tiefbaumethode und Oberfläche auf metergenau
- Querungen (Übergeordnete Straße, Bahnquerungen, Gewässer) werden dokumentiert
- Planung der Hausanschlüsse bis zur Grundstücksgrenze, automatisiertes ziehen der Hausanschlüsse bis an die Vorderseite der Gebäude (kürzeste Strecke)
- Qualitätssicherung: pro PoP-Gebiet ein verantwortlicher Mitarbeiter, doppelte Qualitätskontrolle durch zwei weitere Mitarbeiter

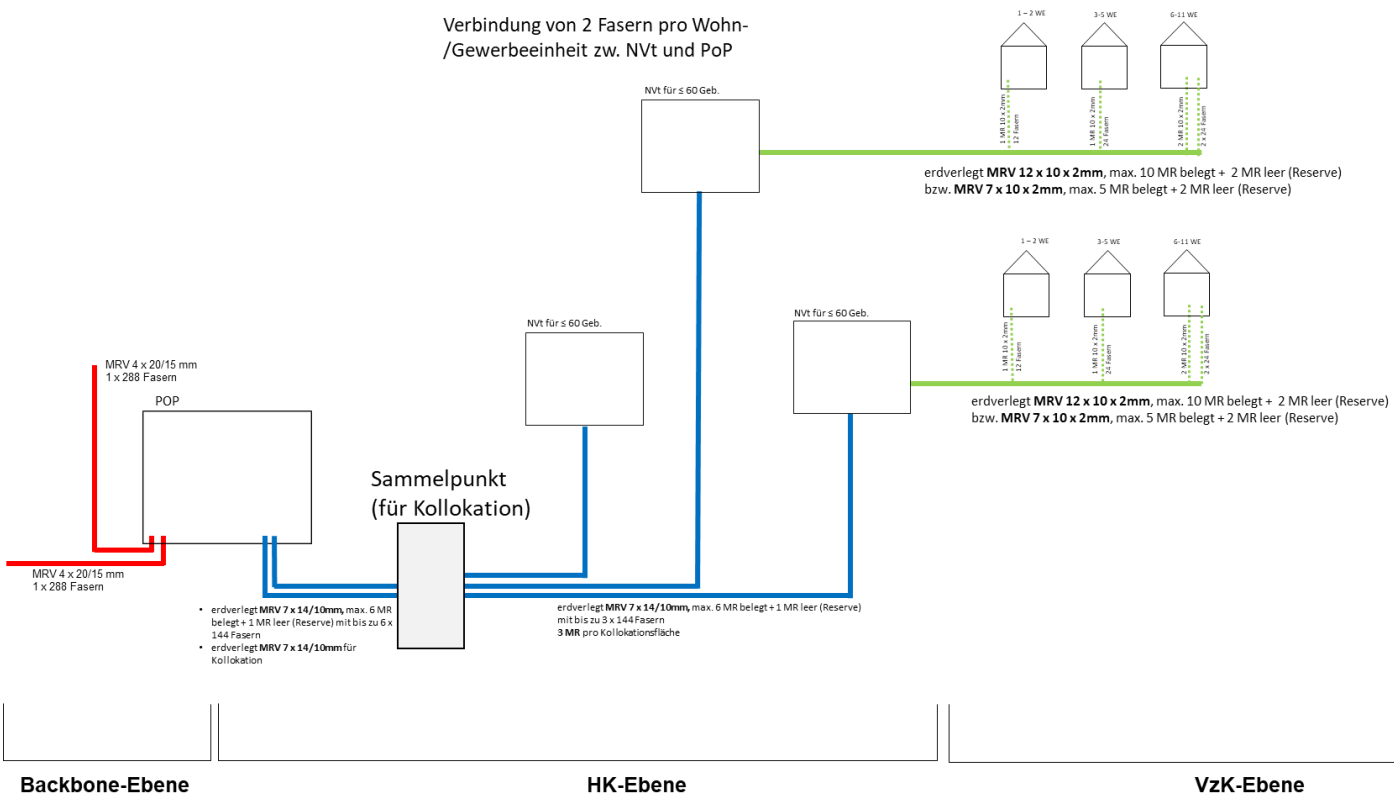
trassenplanung_v02 :: Objekte gesamt:37732, gefiltert: 37732, gewählt: 0

	id	is_ha	prio	oberflaeche	pflasterart	verfahren_tb	verlegethinweise	art_	bordstein_1	bordstein_2	rinne_1	rinne_2	rinne_art_1	rinne_art_2
10	62908	NULL	0	7	NULL	1	NULL	5	NULL	NULL	NULL	NULL	NULL	NULL
11	74198	1	0	3	3	1	NULL	NULL	NULL	NULL	NULL	NULL	NULL	NULL
12	74199	NULL	0	1	NULL	1	NULL	3	NULL	NULL	NULL	NULL	NULL	NULL
13	62909	NULL	0	3	2	1	NULL	NULL	4	NULL	NULL	NULL	NULL	NULL

Projektstand

Fördermittelkonformes Planen

Verbindung von 2 Fasern pro Wohn-/Gewerbeinheit zw. NVt und PoP



Projektstand

Genehmigungen

➤ Frühzeitige Abstimmungstreffen mit TÖB für reibungslosen Genehmigungsprozess

- Gewässerquerungen
- Naturschutz
- Vogelschutz
- Übergeordnete Straßen
- Gemeindestraßen
- Standortsicherungen für HVt/NVt





Typ: UNI 8

Material: Kunststoff
 Höhe: 1400 mm
 Breite: 754 mm
 Tiefe: 310 mm
 Farbe: grau



vorgesehener Standort für das Schaltgehäuse:

26624 Südbrookmoorland, OT Oideberg, Uiterdyk 1A, Gehäusekarte an Absternung zur Privat-Grünfläche gerichtet

● **Schrankstandort**



Gemarkg. Engerhale (0647)
Flack.Nr.: 86/3





Projektstand

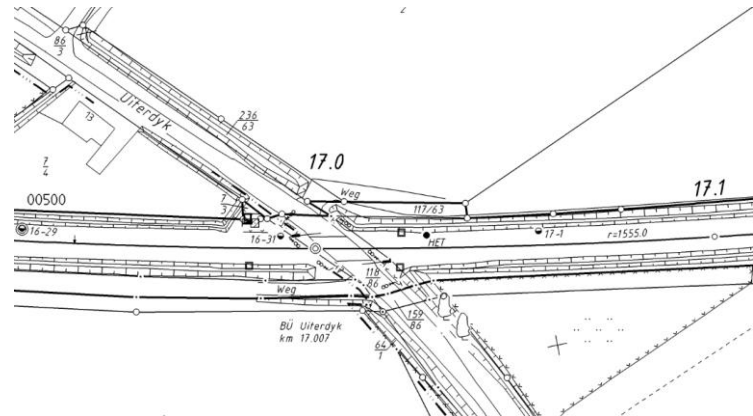
Genehmigungen

Querung von DB Strecken

- Ivl Pläne liegen vor
- Einholung Angebote Bodengutachten laufen
- Erstellung der Antragsunterlagen

Übergeordnete Straßen (NLSTBV)

- Frühzeitige Abstimmung
- Einholung von Beispielanträgen
- Übersicht über Antragsmengen
- (Bundes- und Landstraßen = 92 km)



Ivl Pläne der DB

1. Vorstellung Unternehmen

2. Projektorganisation

3. Projektstand

4. Weiteres Vorgehen

Weiteres Vorgehen

Vorbereitung Ausschreibungsprozess

Geplante Ausschreibungen

- Tiefbaulose nach PoP-Gebiete = 16 Stück
- Drei Materiallose für Gf-Infrastruktur: Kabel, Verteiler, Passivmaterial
- SiGeKo

Vorbereitung LVs:

- Laufender Prozess während der Planung, Nutzung bestehender LVs und Erweiterung

Beginn der Ausschreibungen

- Juni 2020
- EU-weites Ausschreibungsverfahren => viele Mindestfristen die zu beachten sind

Mitarbeiter – Experten
Bereich Telekommunikation & Netze



Unsere Mitarbeiterinnen und Mitarbeiter sind Experten auf den Gebieten der Beratung, Planung, Bauüberwachung, Vermessung, Statik und Dokumentation (GIS).

**Für weitere Informationen über uns sowie Referenzen
hinsichtlich unserer Projekte stehen wir Ihnen gerne zur Verfügung:**



MRK Media AG

- 

Dr. Imke Germann
Vorstand
- 

Maximilianstraße 25
D-80539 München

Herzog-Rudolf-Straße 1
D-80539 München
- 

Tel.: +49-89-216667-0
Fax: +49-89-216667-155
- 

info@mrk-media.de
www.mrk-media.de

Willy-Lessing-Straße 5
D-96047 Bamberg

Konsul-Smidt-Straße 76a
D-28217 Bremen

Scharnhornstraße 24
D-10115 Berlin

An der Frauenkirche 12
D-01067 Dresden

Hansaring 79-81
D-50670 Köln

Repitzer Weg 6
D-04860 Torgau

Südwestpark 44
D-90449 Nürnberg

Heilbronner Str. 41
D-70191 Stuttgart

Hauptstraße 53
D-25492 Heist

Puschkinplatz 15
D-15306 Seelow

Steinfeldstraße 5
D-39179 Barleben

Steinfeldstraße 5
D-39179 Barleben

Osterfeldweg 1
D-24975 Hürup

Ripdorferstr. 2-4
D-29525 Uelzen

Via Fortunato Zeni 8
I-38068 Rovereto

Rr. Sami Frasheri 14
ALB-1001 Tirana